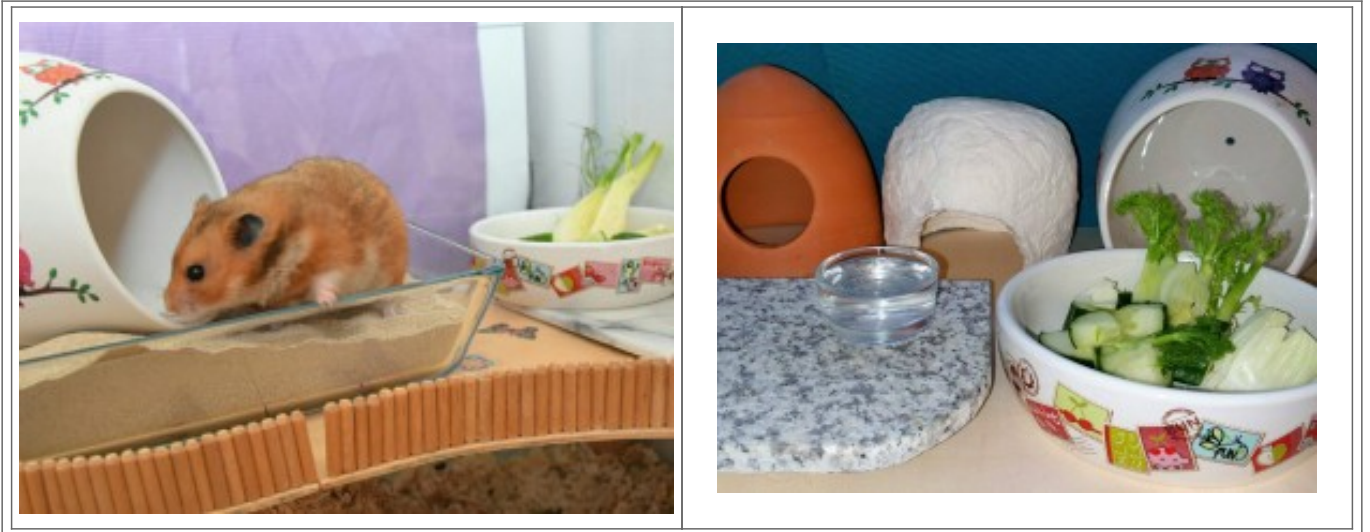


# Haltung und Transport bei Hitze



### *Tipps für Abkühlung in der Wohnung und im Gehege:*

- - manche Zimmer heizen sich sehr stark auf, besonders unter dem Dach; wenn möglich, sollte der Hamster vorübergehend in ein kühleres Zimmer umgesiedelt werden.
  - Fenster und Jalousien möglichst tagsüber geschlossen halten
  - früh morgens und spät abends lüften (Zugluft vermeiden)
  - das Gehege darf keiner direkten Sonnenstrahlung ausgesetzt sein
  - ein „Sommerhäuschen“ aus dünnem Material basteln, z.B. aus Pappe, mit vielen Belüftungslöchern im oberen Bereich oder ein Haus aus Toilettenpapier
  - das Holzhäuschen mit zusätzlichen Belüftungslöchern im oberen Bereich versehen
  - das Holzdach des Häuschens durch eine passende Fliese ersetzen
  - eine Fliese in das Gehege legen und darüber ein Versteck anbieten
  - Ebenen anbieten, die nicht mit Streu oder anderen wärmenden Unterlagen bedeckt sind
  - Verstecke aus Ton oder Keramik anbieten
  - tagsüber nichts am Gehege verändern – den Hamster nicht „aufschrecken“
  - täglich ausreichend frisches Wasser anbieten
  - mehr Frischfutter anbieten
- NICHT den Hamster nach draußen stellen
- NICHT den Hamster baden oder Badewasser anbieten
- NICHT das Zubehör im Kühlschrank vorkühlen
- KEINEN Ventilator direkt neben das Gehege stellen
- KEINE Eiswürfel/Kühlakku in das Gehege legen (höchstens außer Reichweite des Hamsters, z.B. auf den Gehegedeckel)

### *Transporte:*

Hamster vertragen viel weniger Hitze als wir. Dafür braucht es keine lange Fahrtzeit – selbst 20 Minuten können ausreichen, dass der Hamster einen Kreislaufzusammenbruch erleidet. Hier einige Tipps für den Transport bei Hitze:

- Bei hohen Temperaturen sollten nur zwingend notwendige Fahrten unternommen werden. Wenn möglich, sollten sie in den frühen Morgenstunden erfolgen, selbst abends kann es noch viel zu warm sein.
- Der Wagen muss eine Klimaanlage haben. Nicht klimatisierte Wagen sowie der Transport mit öffentlichen Verkehrsmitteln sollten bei diesen Temperaturen tabu sein. Fahren mit offenen Fenstern reicht nicht aus! Beim Losfahren muss der Wagen bereits klimatisiert sein. Es dürfen keine längeren Fahrpausen entstehen, in denen die Klimaanlage ausgeschaltet ist.
- Die Transportbox muss immer im Schatten stehen, direkte Sonneneinstrahlung ist zu verhindern.
- Die Transportbox sollte ausreichende Luftzirkulation zulassen (Lüftung oben und an den Seiten), zusätzlich kann ein kaltes, feuchtes Handtuch oder ein Kühlakku von oben (außer Reichweite des Hamsters ) aufgelegt werden. Ein Versteck aus Ton oder Keramik bietet einen kühlen Rückzugsort.

•

-

■

<p><b>Kontakt Hamsterberatung:</b></p> <ul style="list-style-type: none"> <li>- Kontakt</li> </ul>	<p><b>Dies und Das:</b></p> <ul style="list-style-type: none"> <li>- unsere Flyer</li> <li>- unsere Banner</li> </ul>	<p><b>Ratgeber Hamsterheime:</b></p> <ul style="list-style-type: none"> <li>- Gehegegröße</li> <li>- Aquarium</li> <li>- Terrarium</li> <li>- Käfige und Gittergehege</li> <li>- Holzgehege</li> <li>- Eigenbau</li> <li>- Gehegeabdeckungen</li> </ul>	<p><b>Gehegebeispiele:</b></p> <ul style="list-style-type: none"> <li>- Gehegebeispiele für Gold- und Teddyhamster</li> <li>- Gehegebeispiele für Zwerghamster</li> <li>- Gehegebeispiele für Chinesische Streifenhamster</li> <li>- Gehegebeispiele für Roborowski-Zwerghamster</li> </ul>
<p><b>Ratgeber Gehegeeinrichtung:</b></p> <ul style="list-style-type: none"> <li>- Laufrad</li> <li>- Holzsprossenlaufräder umbauen</li> <li>- Haus</li> <li>- Ebene</li> <li>- Sandbad</li> <li>- Einstreu</li> <li>-</li> </ul> <p>Beschäftigungsmöglichkeiten</p> <ul style="list-style-type: none"> <li>- Nistmaterial und Wassernapf</li> <li>- Laufteller</li> <li>- Gefahrenquellen</li> </ul>	<p><b>Ratgeber Ausläufe:</b></p> <ul style="list-style-type: none"> <li>- Grundsätze und geeignete Orte</li> <li>- Einrichtung für den Auslauf</li> <li>- Sicherheit und Richtiges Tragen</li> </ul>	<p><b>Ratgeber Ernährung:</b></p> <ul style="list-style-type: none"> <li>- Geeignete Futtermischungen</li> <li>- Futtermenge und Wasser</li> <li>- Nahrungsergänzung und Leckerchen</li> <li>-</li> </ul> <p>Getreide/Saaten/Nüsse</p> <ul style="list-style-type: none"> <li>- Obst und Gemüse</li> <li>- Blüten, Äste und Kräuter</li> <li>- Eiweißfutter</li> <li>- Sprossen selber ziehen</li> <li>- Tipps zur Mehlwurmzucht</li> <li>- Pöppeln von Hamstern</li> </ul>	<p><b>Informationen zu Diabetes:</b></p> <ul style="list-style-type: none"> <li>- Allgemeines</li> <li>- Symptome</li> <li>- Diabetestest</li> <li>- Ernährung</li> </ul>
<p><b>Informationen zu Hamsterarten:</b></p> <ul style="list-style-type: none"> <li>- Gold- und Teddyhamster</li> <li>- Dsungarische Zwerghamster</li> <li>- Campbell Zwerghamster</li> <li>- Hybriden</li> <li>- Roborowski Zwerghamster</li> <li>- Chinesischer Streifenhamster</li> </ul>	<p><b>Tierärzte- und Hamsterkrankheiten:</b></p> <ul style="list-style-type: none"> <li>- Häufige Hamsterkrankheiten</li> <li>- Pöppeln von Hamstern</li> <li>- Gesundheits-Check und Tierarztbesuch</li> <li>- Tierarztliste</li> </ul>	<p><b>Informationen zum Hamstertransport:</b></p> <ul style="list-style-type: none"> <li>- Geeignete Transportboxen</li> <li>- Haltung und Transport bei Hitze</li> <li>- Haltung und Transport bei Kälte</li> </ul>	<p><b>Informationen zu Hamsternachwuchs:</b></p> <ul style="list-style-type: none"> <li>- ungeplanter Nachwuchs</li> <li>- Was tun?</li> <li>- Handaufzucht mutterloser Hamsterjungtiere</li> <li>- Beispiel Aufzuchtgehege</li> </ul>
<p><b>TierheimTV informiert:</b></p> <ul style="list-style-type: none"> <li>- 7 Regeln zur Hamsterhaltung</li> <li>- Die Hamsterhilfe und die sozialen Medien</li> </ul>	<p><b>Die Hamsterhilfe bei hundkatzemaus:</b></p> <ul style="list-style-type: none"> <li>- Sendung vom 17.12.2012</li> <li>- Sendung vom 21.12.2019</li> <li>- Sendung vom 16.01.2021</li> </ul>	<p><b>Die Hamsterhilfe bei Tier suchen ein Zuhause</b></p> <ul style="list-style-type: none"> <li>- Sendung vom 21.12.2008</li> <li>- Sendung vom 18.11.2009</li> <li>- Sendung vom 25.01.2011</li> </ul>	