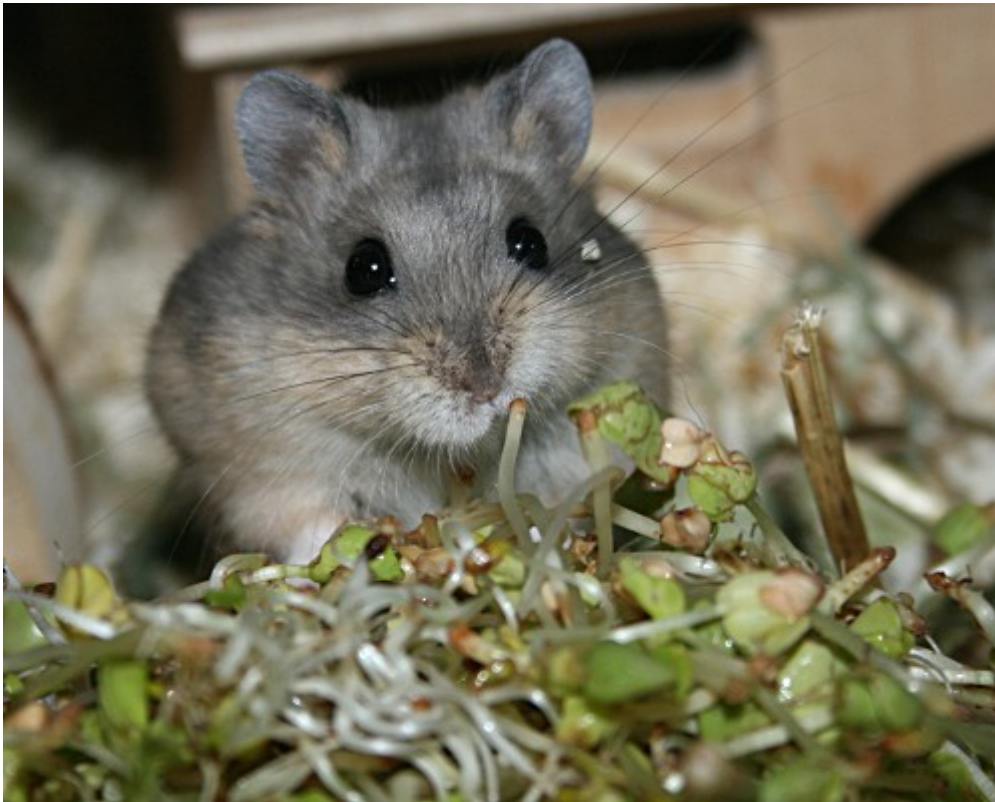


Sprossen selber ziehen



Zur Herstellung von Keimfutter sind alle ungeschälten Saaten geeignet. Im Handel gibt es bereits fertige Keimmischungen, die für wenig Geld zu kaufen sind und recht lange halten (z.B. in der Drogerie oder Biomärkten). Zudem gibt es eine große Auswahl an Keimschalen zu kaufen (z.B. unter www.keimsprossenundsaaten.de).

Bei der Lagerung und Anzucht der Keime sollte auf größtmögliche Hygiene geachtet werden. Keimfutter verdirbt sehr schnell, oftmals setzt es Schimmel an, daher sollte es regelmäßig gefüllt werden. Bei ungenügender Spülung können gefährliche Keime (EHEC) gebildet werden, daher ist es ratsam, speziell angebotene Keimgläser zu benutzen. Die Keimung auf Watte ohne Spülung ist ungeeignet. Es empfiehlt sich immer nur kleine Mengen zu keimen und diese rasch zu verfüttern.

Bereits nach 24 Stunden beginnen viele Saaten zu keimen und können auch dann schon verfüttert werden, obwohl man noch nichts „Grünes“ sieht. Eine Ausnahme bildet Alfalfa (Luzerne),

welcher unbedingt 7 Tage lang keimen muss, weil erst danach alles Fraßgift abgebaut ist, dass ab dem Zeitpunkt der Keimung gebildet wird. Dies steht auch auf der Verpackung – wird aber öfter überlesen – oder geht unter, weil Leute ihr loses Hamsterfutter mit dieser Saat darin aufkeimen lassen.

Will man Keimfutter an Zwerghamster verfüttern, sollte die Glucosebildung der Keime beachtet werden. Dieser Gehalt steigt in den ersten 3 Tagen an und nimmt ab, je länger die Saat dann keimt. Also ist einer Verfütterung ab dem 4. Keimtag empfehlenswert.

Sobald das Keimfutter verzehrt ist, sollte das Keimbehältnis gründlich und heiß ausgewaschen werden, damit sich keine Krankheitserreger oder Schimmelsporen ausbreiten können.

Weitere Tipps und Tricks zum Keimen findest du hier:
http://www.avogel.de/extras/sprossen/tipps_sprossen.php

<p>Kontakt Hamsterberatung: - Kontakt</p>	<p>Dies und Das: - unsere Flyer - unsere Banner</p>	<p>Ratgeber Hamsterheime: - Gehegegröße - Aquarium - Terrarium - Käfige und Gittergehege - Holzgehege - Eigenbau - Gehegeabdeckungen</p>	<p>Gehegebeispiele: - Gehegebeispiele für Gold- und Teddyhamster - Gehegebeispiele für Zwerghamster - Gehegebeispiele für Chinesische Streifenhamster - Gehegebeispiele für Roborowski-Zwerghamster</p>
--	--	---	--

<p>Ratgeber Gehegeeinrichtung:</p> <ul style="list-style-type: none"> - Laufrad - Holzsprossenlaufräder umbauen <ul style="list-style-type: none"> - Haus - Ebene - Sandbad - Einstreu - <p>Beschäftigungsmöglichkeiten</p> <ul style="list-style-type: none"> - Nistmaterial und Wassernapf - Laufteller - Gefahrenquellen 	<p>Ratgeber Ausläufe:</p> <ul style="list-style-type: none"> - Grundsätze und geeignete Orte - Einrichtung für den Auslauf - Sicherheit und Richtiges Tragen 	<p>Ratgeber Ernährung:</p> <ul style="list-style-type: none"> - Geeignete Futtermischungen - Futtermenge und Wasser - Nahrungsergänzung und Leckerchen - <p>Getreide/Saaten/Nüsse</p> <ul style="list-style-type: none"> - Obst und Gemüse - Blüten, Äste und Kräuter - Eiweißfutter - Sprossen selber ziehen - Tipps zur Mehlwurmzucht - Pöppeln von Hamstern 	<p>Informationen zu Diabetes:</p> <ul style="list-style-type: none"> - Allgemeines - Symptome - Diabetestest - Ernährung
<p>Informationen zu Hamsterarten:</p> <ul style="list-style-type: none"> - Gold- und Teddyhamster - Dsungarische Zwerghamster - Campbell Zwerghamster <ul style="list-style-type: none"> - Hybriden - Roborowski Zwerghamster <ul style="list-style-type: none"> - Chinesischer Streifenhamster 	<p>Tierärzte- und Hamsterkrankheiten:</p> <ul style="list-style-type: none"> - Häufige Hamsterkrankheiten - Pöppeln von Hamstern - Gesundheits-Check und Tierarztbesuch - Tierarztliste 	<p>Informationen zum Hamstertransport:</p> <ul style="list-style-type: none"> - Geeignete Transportboxen - Haltung und Transport bei Hitze - Haltung und Transport bei Kälte 	<p>Informationen zu Hamsternachwuchs:</p> <ul style="list-style-type: none"> - ungeplanter Nachwuchs <ul style="list-style-type: none"> - Was tun? - Handaufzucht mutterloser Hamsterjungtiere <ul style="list-style-type: none"> - Beispiel Aufzuchtgehege
<p>TierheimTV informiert:</p> <ul style="list-style-type: none"> - 7 Regeln zur Hamsterhaltung - Die Hamsterhilfe und die sozialen Medien 	<p>Die Hamsterhilfe bei hundkatzemaus:</p> <ul style="list-style-type: none"> - Sendung vom 17.12.2012 - Sendung vom 21.12.2019 - Sendung vom 16.01.2021 	<p>Die Hamsterhilfe bei Tier suchen ein Zuhause</p> <ul style="list-style-type: none"> - Sendung vom 21.12.2008 - Sendung vom 18.11.2009 - Sendung vom 25.01.2011 	