

# Nahrungsergänzung und Leckerchen

Jeder kennt es: Man steht im Futtermittelgeschäft seines Vertrauens, lässt sich vom Angebot berieseln und entdeckt dabei ein neues Produkt. Da man für seinen Liebling nur das Beste möchte, überlegt man, die Vitamintropfen oder -drops, den Nagertrank oder die neuesten Leckerchen auf dem Markt zu kaufen und auszuprobieren. Grundsätzlich ist dies ein ehrenhafter Gedanke, der allerdings für das Tier ernste Folgen haben kann. Zusätzliche Vitamine, wie es sie in Form von Vitaminpräparaten in den unterschiedlichsten Formen zu kaufen gibt, braucht ein gesunder Hamster, der abwechslungsreich ernährt wird, nicht. Oftmals tut man den Tieren mit der Gabe eines solchen Präparats keinen Gefallen, da es zu gefährlichen Überdosierungen kommen kann, die unter Umständen in Organschäden resultieren. Für das Tier ist eine abwechslungsreiche Ernährung also der deutlich größere Gewinn. Gleiches gilt für Salzlecksteine oder andere Mineralprodukte. Die Tiere können zu große Mengen Salze und Mineralien aufnehmen, was zu dauerhaften Organschäden führen kann.

Möchte man seinem Tier aber trotzdem etwas besonderes gönnen, dann sollte man die Verpackung im Geschäft genau lesen. Produkte, in denen Zucker, Honig oder Melasse enthalten sind, sollten besser nicht verfüttert werden. Ähnlich verhält es sich mit Produkten, in den sehr viel Trockenobst enthalten ist. Auch hier ist sehr viel Zucker enthalten. Desweiteren sollte auf das Verfallsdatum geachtet werden, gerade Produkte mit Nüssen oder Körnern können ranzig werden und verderben. Zu guter Letzt sollte das Produkt in einem guten, intakten Zustand sein. Dies betrifft sowohl die Verpackung, als auch das Leckerchen selbst. Von zerbröselter, offener Ware sollte aufgrund von möglicher Keimbelastung Abstand genommen werden.

**Geeignete Leckerchen:**

Sonnenblumenkerne, Kürbiskerne, Pinienkerne, etc.

Nüsse

Mehlwürmer

Gemüse, Kräuter, Blüten

gekeimte Saaten



### **Ungeeignete Leckerchen:**

Brot aller Art (Brot enthält in der Regel Triebmittel und Gewürze und ist somit ungeeignet)

Nagerdrops

Frittiertes

Gewürztes

Kartoffelchips

Knabberstangen, die Zucker, Honig oder Melasse enthalten

verarbeitete Leckerchen aus dem Handel

Mineralsteine, Lecksteine (übermäßiger Verzehr kann Blasen-/Nierenprobleme verursachen)

Nagertrank

Nudeln, roh

Salzstangen

Schokolade und alle anderen Süßigkeiten

alles mit Zucker/Melasse/Glukose/Honig

### **Vorschläge für Leckerchen:**

Manche davon sehen auch im Gehege gut aus und bieten dem Hamster eine tolle Abwechslung und Fitness beim erarbeiten!

### **Saaten:**

- Flachs:

Flachsbüschelchen können ins Streu gesteckt werden und werden dann von den Hamster gerne angeknabbert, manchmal schon über Nacht. Außerdem sieht Flachs toll als Gehegedeko aus.



- Darikolben (rot und schwarz):

Die mehlhaltigen Kolben können auch ins Streu gesteckt werden und werden von dem Hamster Körnchen für Körnchen geerntet. Darikolben machen sich auch als Deko im Gehege gut (wenn sie es länger überstehen).



▪ Kolbenhirse (rot und gelb):

Die Hirse kann im Gehege aufgehängt werden, der Hamster ist dann längere Zeit mit abknabbern beschäftigt und muss sich dabei auch richtig anstrengen.

Kolbenhirse ist damit nicht nur ein sehr gesunder Snack, mehlhaltig, ohne Fett, Zucker u.ä. sondern gleichzeitig ein Fitnessgerät.



▪ Getreideähren:

Ins Streu gesteckt muss der Hamster sich die Körnchen erarbeiten. Nur für Mittelhamster!



▪ Haferähren (nur für Mittelhamster!):



▪ Rispenhirse:



▪ Perlhirse:



und Perlhirse von nahem:



### **Tierisches Eiweiss:**

- Gammarus:

fettarmes tierisches Eiweiss, besonders bei Zwerghamstern beliebt!



▪ *Bombyx mori* Larven (Seidenspinnerpuppen):

Sehr fettreich, deshalb sparsam geben...



▪ getrocknete Mehlwürmer:

Sehr fettreich, deshalb sparsam geben. Werden besonders von Zwerghamstern gerne gefressen.





- getrocknete Heimchen/Grillen:

Fettärmere Alternative zu Mehlwürmern.



**Flocken & sonstiges Leckerlies:**

- Erbsenflocken:

Als Leckerchen zwischendurch. Nur für Mittelhamster.



▪ Kürbiskerne:



▪ Gemischte Flocken:

z.B. Karottenflocken, Ackerbohnenflocken, Maisflocken, Rote Beete...

Als Abwechslung z.B. im Streu verbuddeln. Nur für Mittelhamster.



- Pinienzapfen:

Einfach ins Gehege stelle. Hartnäckig wie kleine Hamster sind, erarbeiten sie sich die Pinienkerne!  
Darauf achten, dass kein Harz am Zapfen klebt und er sauber und trocken ist.



- Blütenmischungen:



### **Getrocknetes Obst und Gemüse:**

Im Allgemeinen kann man jedes Gemüse, was man frisch gibt, auch in getrockneter Form geben, nur für Mittelhamster geeignet!

Eine Frischfutterliste für Gemüse und Salat findet ihr hier und für Obst hier.

Einige Beispiele sind:

- getrocknete Zucchini:

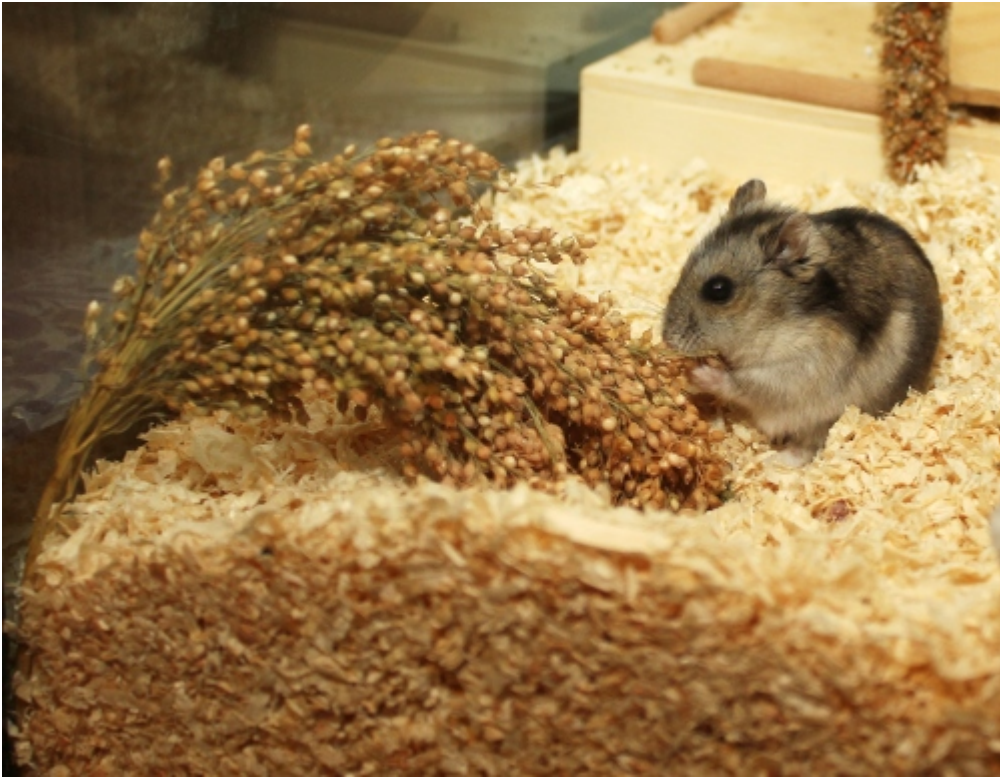


- Bananenchips:

Nur Mittelhamster als Leckerchen ab und zu geben. Bananenchips sind sehr zuckerhaltig!



Bestellbar z.B. bei Futterparadies, Getzoo, Rodipet, Futterkrämerei oder Kaninchenladen.  
*Und hier noch ein paar Impressionen von testenden Hamstern...*











*Viel Spass beim Ausprobieren und testen (lassen)!*

<p><b>Kontakt Hamsterberatung:</b> - Kontakt</p>	<p><b>Dies und Das:</b> - unsere Flyer - unsere Banner</p>	<p><b>Ratgeber Hamsterheime:</b> - Gehegegröße - Aquarium - Terrarium - Käfige und Gittergehege - Holzgehege - Eigenbau - Gehegeabdeckungen</p>	<p><b>Gehegebeispiele:</b> - Gehegebeispiele für Gold- und Teddyhamster - Gehegebeispiele für Zwerghamster - Gehegebeispiele für Chinesische Streifenhamster - Gehegebeispiele für Roborowski-Zwerghamster</p>
--	--	---	--

<p><b>Ratgeber Gehegeeinrichtung:</b></p> <ul style="list-style-type: none"> <li>- Laufrad</li> <li>- Holzsprossenlaufräder umbauen <ul style="list-style-type: none"> <li>- Haus</li> <li>- Ebene</li> <li>- Sandbad</li> <li>- Einstreu</li> </ul> </li> <li>-</li> </ul> <p>Beschäftigungsmöglichkeiten</p> <ul style="list-style-type: none"> <li>- Nistmaterial und Wassernapf</li> <li>- Laufteller</li> <li>- Gefahrenquellen</li> </ul>	<p><b>Ratgeber Ausläufe:</b></p> <ul style="list-style-type: none"> <li>- Grundsätze und geeignete Orte</li> <li>- Einrichtung für den Auslauf</li> <li>- Sicherheit und Richtiges Tragen</li> </ul>	<p><b>Ratgeber Ernährung:</b></p> <ul style="list-style-type: none"> <li>- Geeignete Futtermischungen</li> <li>- Futtermenge und Wasser</li> <li>- Nahrungsergänzung und Leckerchen</li> <li>-</li> </ul> <p>Getreide/Saaten/Nüsse</p> <ul style="list-style-type: none"> <li>- Obst und Gemüse</li> <li>- Blüten, Äste und Kräuter</li> <li>- Eiweißfutter</li> <li>- Sprossen selber ziehen</li> <li>- Tipps zur Mehlwurmzucht</li> <li>- Pöppeln von Hamstern</li> </ul>	<p><b>Informationen zu Diabetes:</b></p> <ul style="list-style-type: none"> <li>- Allgemeines</li> <li>- Symptome</li> <li>- Diabetestest</li> <li>- Ernährung</li> </ul>
<p><b>Informationen zu Hamsterarten:</b></p> <ul style="list-style-type: none"> <li>- Gold- und Teddyhamster</li> <li>- Dsungarische Zwerghamster</li> <li>- Campbell Zwerghamster <ul style="list-style-type: none"> <li>- Hybriden</li> </ul> </li> <li>- Roborowski Zwerghamster <ul style="list-style-type: none"> <li>- Chinesischer Streifenhamster</li> </ul> </li> </ul>	<p><b>Tierärzte- und Hamsterkrankheiten:</b></p> <ul style="list-style-type: none"> <li>- Häufige Hamsterkrankheiten</li> <li>- Pöppeln von Hamstern</li> <li>- Gesundheits-Check und Tierarztbesuch</li> <li>- Tierarztliste</li> </ul>	<p><b>Informationen zum Hamstertransport:</b></p> <ul style="list-style-type: none"> <li>- Geeignete Transportboxen</li> <li>- Haltung und Transport bei Hitze</li> <li>- Haltung und Transport bei Kälte</li> </ul>	<p><b>Informationen zu Hamsternachwuchs:</b></p> <ul style="list-style-type: none"> <li>- ungeplanter Nachwuchs <ul style="list-style-type: none"> <li>- Was tun?</li> <li>- Handaufzucht mutterloser Hamsterjungtiere</li> <li>- Beispiel Aufzuchtgehege</li> </ul> </li> </ul>
<p><b>TierheimTV informiert:</b></p> <ul style="list-style-type: none"> <li>- 7 Regeln zur Hamsterhaltung</li> <li>- Die Hamsterhilfe und die sozialen Medien</li> </ul>	<p><b>Die Hamsterhilfe bei hundkatzemaus:</b></p> <ul style="list-style-type: none"> <li>- Sendung vom 17.12.2012</li> <li>- Sendung vom 21.12.2019</li> <li>- Sendung vom 16.01.2021</li> </ul>	<p><b>Die Hamsterhilfe bei Tier suchen ein Zuhause</b></p> <ul style="list-style-type: none"> <li>- Sendung vom 21.12.2008</li> <li>- Sendung vom 18.11.2009</li> <li>- Sendung vom 25.01.2011</li> </ul>	