

26.09.20: Hamsterline mit Handicap – Vanity im 163cm x 43cm Detolfgehege



Hamsterline mit Handicap – Vanity im 163cm x 43cm Detolfgehege

Am 28.08.2020 durfte Vanity, eine Zwergen-Hamsterline mit Handicap in dieses tolle Detolfgehege mit den Maßen 163cm x 43cm ziehen



Leider fehlt der aufgeweckten, kleinen Lady das linke Hinterbein.

Mit der richtigen Gehege-Ausstattung beeinträchtigt dies Vanity – und auch jeden anderen Hamster mit solch einer Behinderung – keineswegs.

Im Tiefstreu versteckt befinden sich jede Menge Versteckmöglichkeiten in Form von Röhren



Vanity steht ein regelrechtes, unterirdisches Tunnelsystem zur Verfügung



Selbstverständlich hat sie auch einen großen, durch den Deckel des Geheges geschützten Sandbereich zur Verfügung



Und weil es vom einen, zum anderen Ende des Geheges doch ein Stückchen für sie ist, gibt's einen weiteren, kleineren Sandbereich on Top

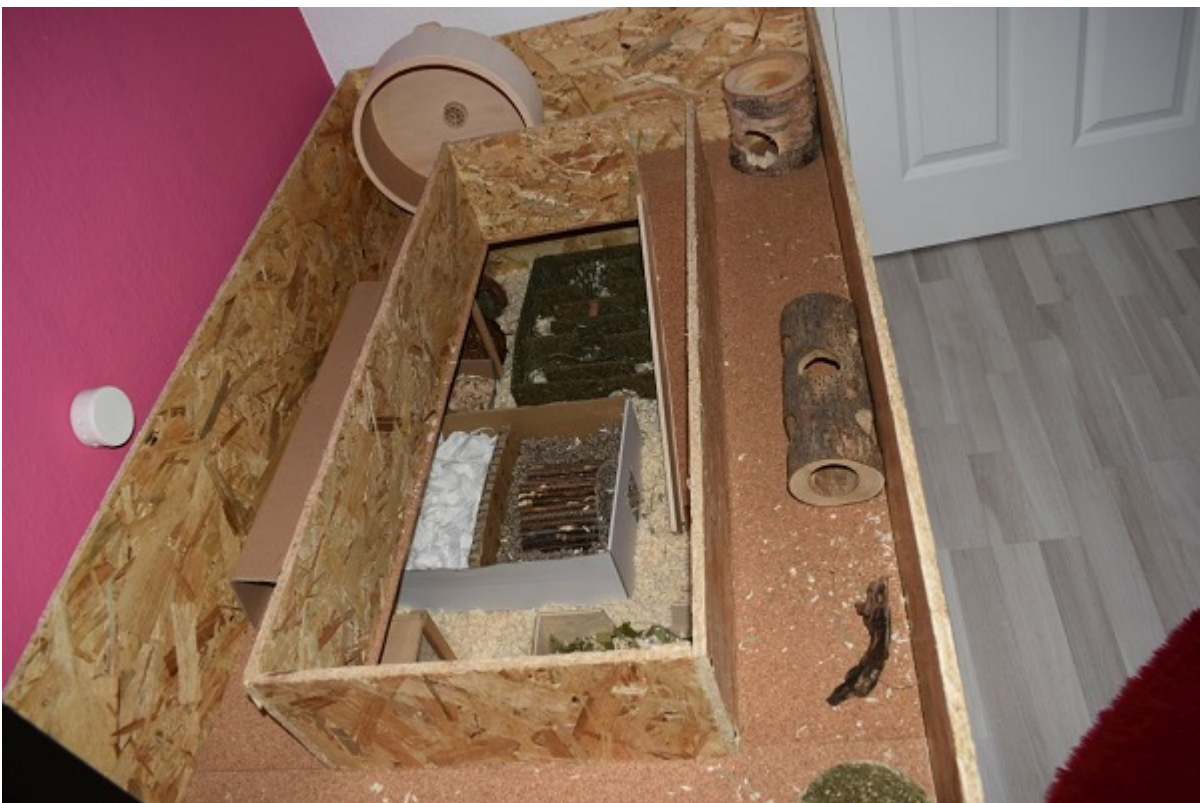


Im zweiten Stockwerk befindet sich das Laufrad, welches mit

Kork ausgelegt ist, damit Vanity sich den Stumpf auch nicht verletzt



Achja, und damit sie auch weitere Abwechslung hat, gibt es zusätzlich zum großen Gehege einen riesigen Auslauf für sie



Vanity und ihre Kids kamen am 06.08.2020 zur Hamsterhilfe.
Wir freuen uns sehr, dass sie ein so tolles, auf ihre
besonderen Bedürfnisse abgestimmtes Zuhause
bei einer ganz lieben Familie gefunden hat!

Das ist sie übrigens, im neuen Eigenheim

