

Paten gesucht: Sidney – mal schauen wie es weitergeht

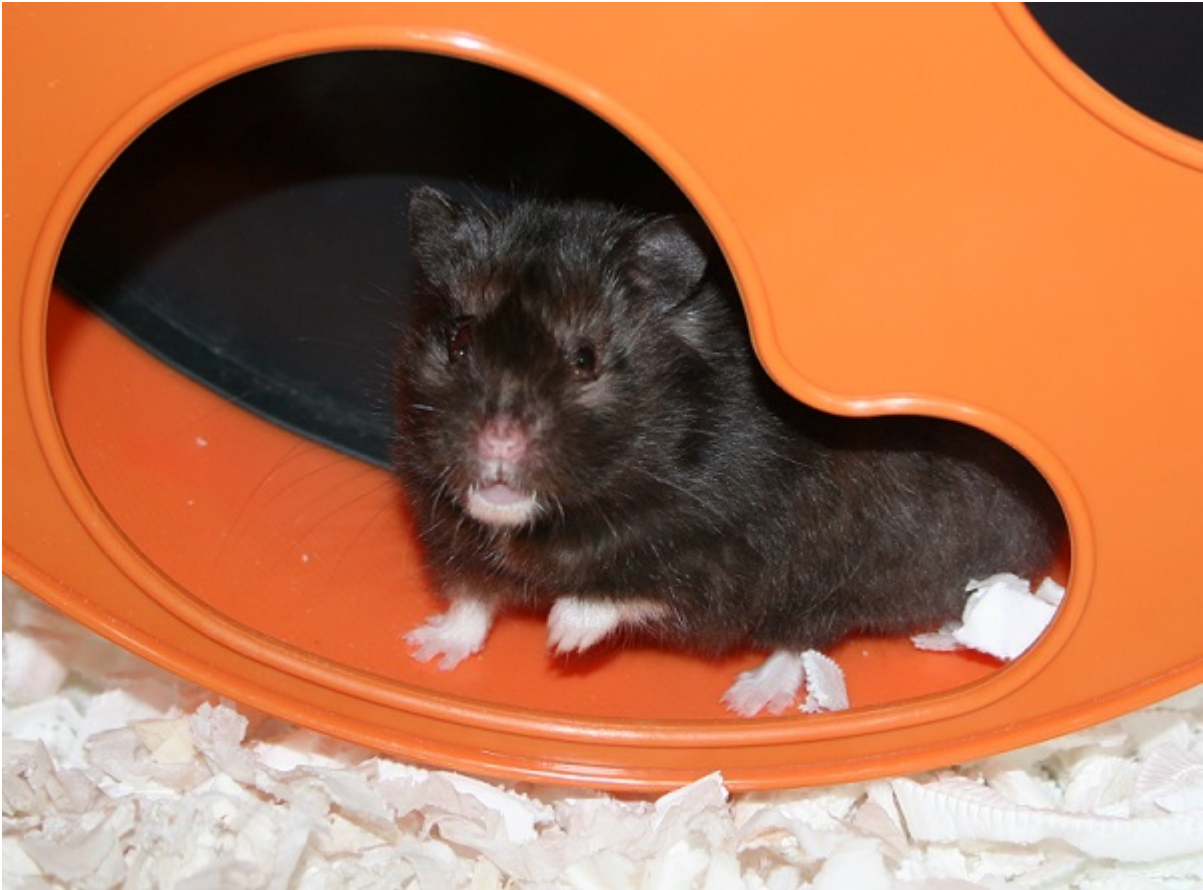
Ich melde mich nun auch hier aus dem Dauerpfleglingsbereich



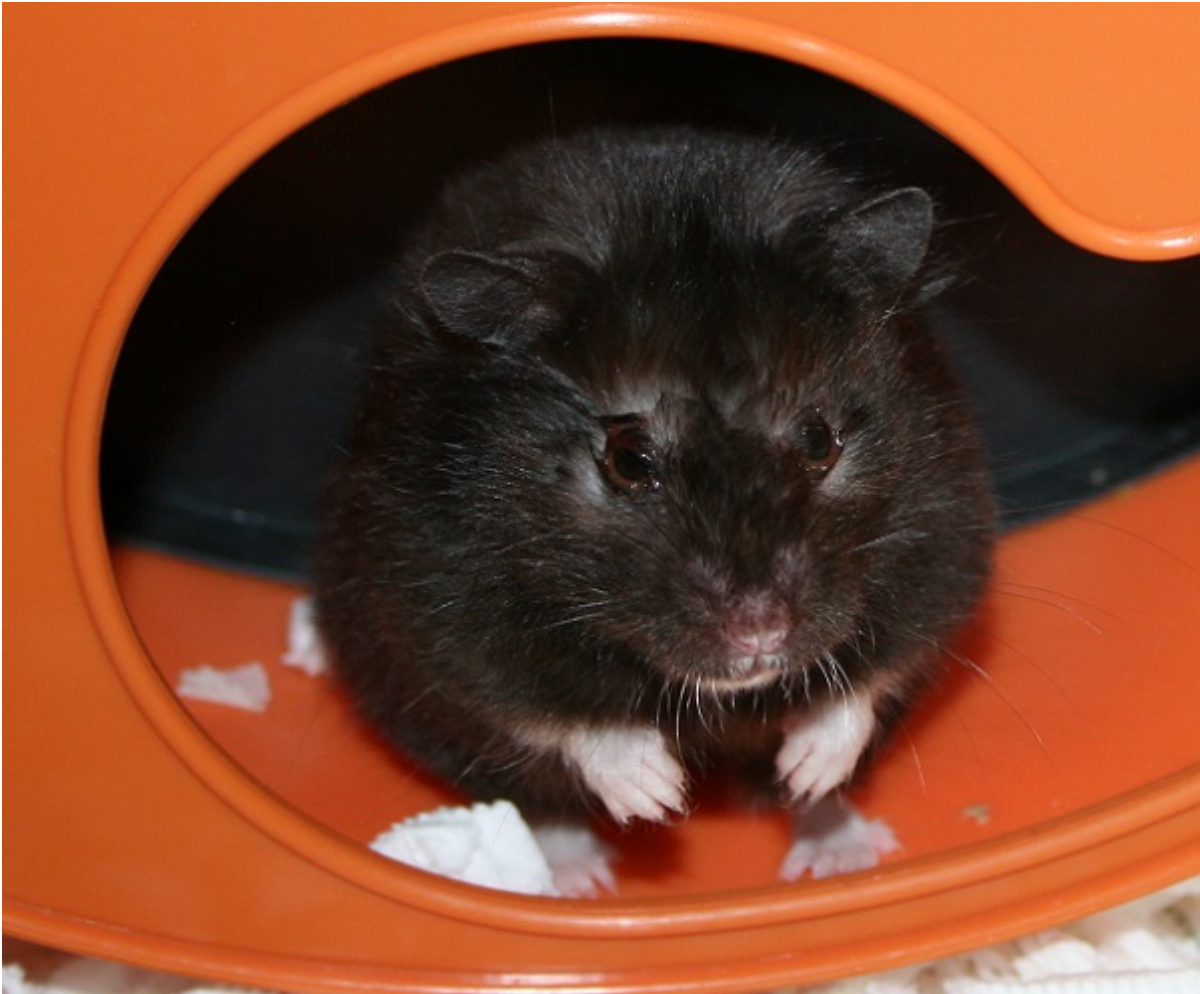
Lange Zeit war ich unter den reservierbaren in der Vermittlung.

Wir hatten gehofft, das es doch noch besser wird.

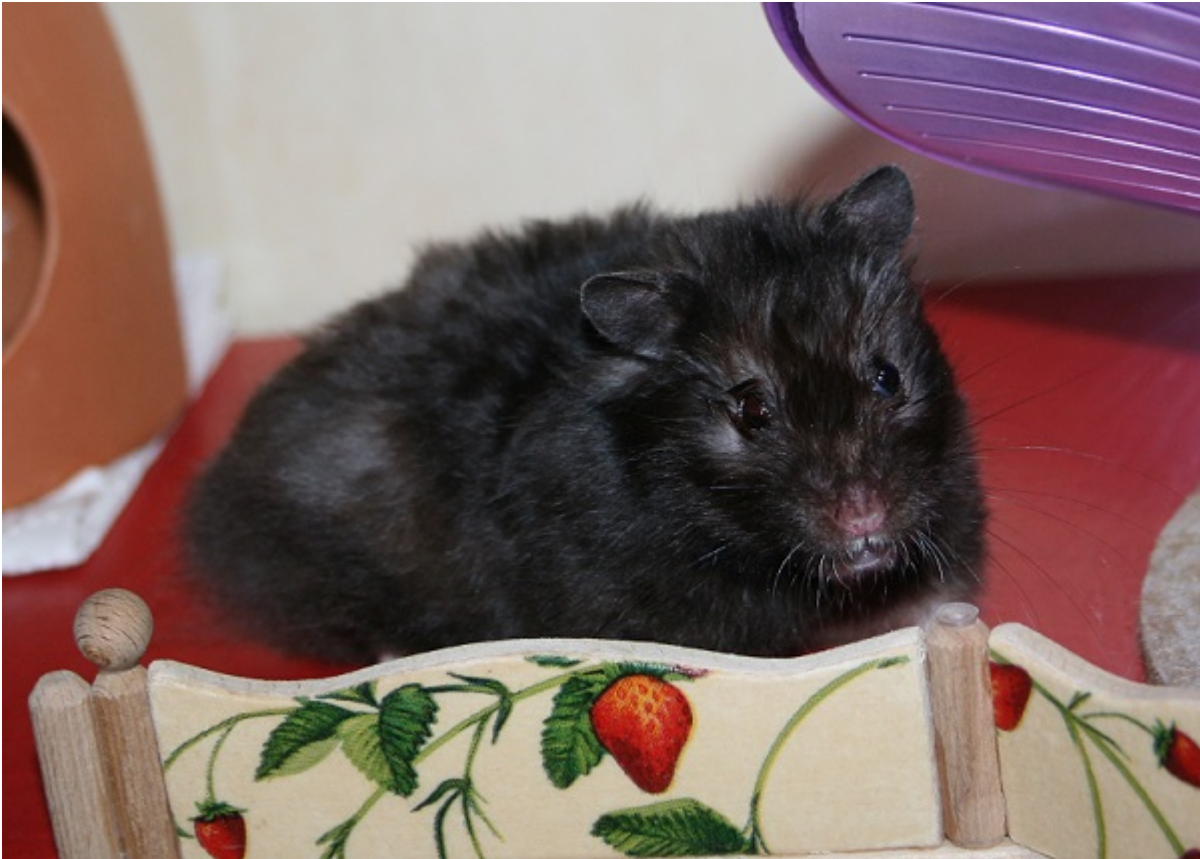
Ist es leider nicht.



Ich habe von Anfang an Probleme mit meinen Augen.
Wir haben schon viele Tropfen ausprobiert und
waren bei einer Augenspezialistin.



Wir wissen nicht was ich genau habe,
meine Bindehaut ist mega gereizt.
Deswegen lebe ich zur Zeit noch im Zewaland
und bekomme jeden Abend beruhigende Augentropfen.



Wir möchten noch ein paar Sachen ausprobieren.

Möchtest du mich auf meinem Weg begleiten?

Ich würde mich sehr freuen.

Dann melde dich bei pate@hamsterhilfe-nrw.de oder schau hier vorbei : Patenschaften

Deine Sidney