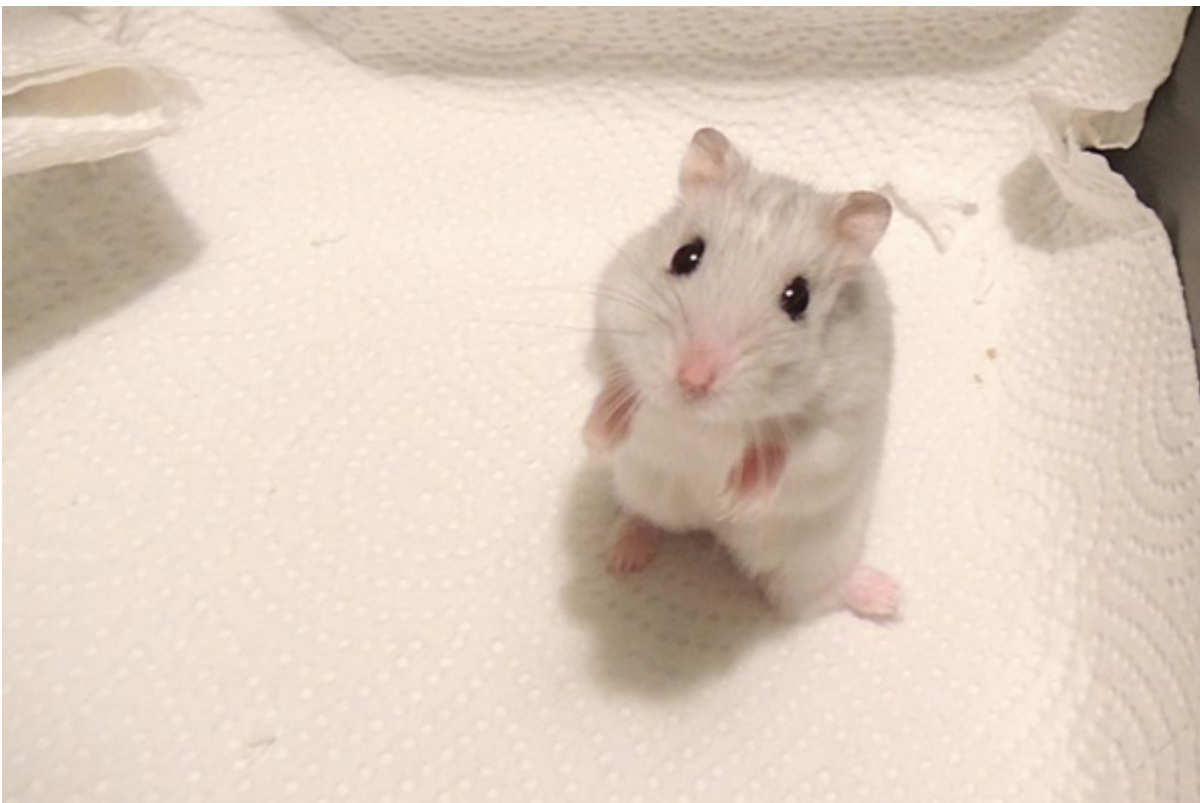


Paten gesucht: Ahab – ein kleiner Käpt'n mit großem Beinproblem

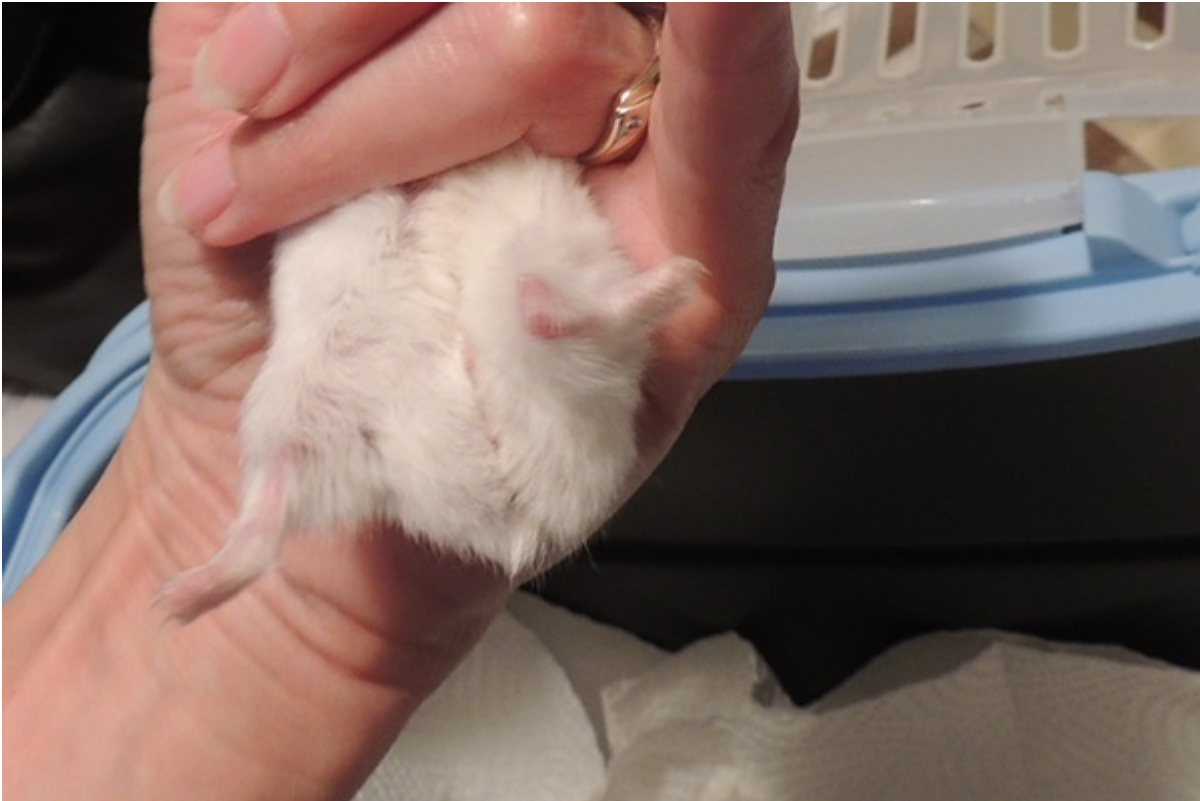
Hallo zusammen,

heute stellt sich Ahab bei euch als neuer Dauerpflegling vor.



Schon als er zu Hamsterhilfe kam, war klar das er wohl nicht vermittelt werden kann.

Ahab hat in seinem vorherigen Hamsterleben wohl einen Beinbruch am hinteren linken Hinterfuß gehabt, welcher total verdreht zusammengewachsen ist.



Natürlich haben wir ihn der Tierärztin vorgestellt.
Das Beinchen ist leider wirklich falsch zusammengewachsen und es ist wohl schon länger her.
Da er damit im Moment soweit „gut“ zurechtkommt, werden wir es erst einmal sorgsam beobachten und gegebenenfalls muss es amputiert werden.
Ahab läßt sich dadurch aber nicht unterkriegen und wuselt durch die Gegend.



Wenn ihr Ahab als Paten ein Stück auf seinem Weg begleiten möchtet,
schreibt gerne an: pate@hamsterhilfe-nrw.de oder schaut hier vorbei hamsterhilfe-nrw.de/?page_id=1806 .