

Paten gesucht: Mario – Meine Speisekarte muss passen!

Hallo ihr da draußen! Hier ist der kleine Mario!



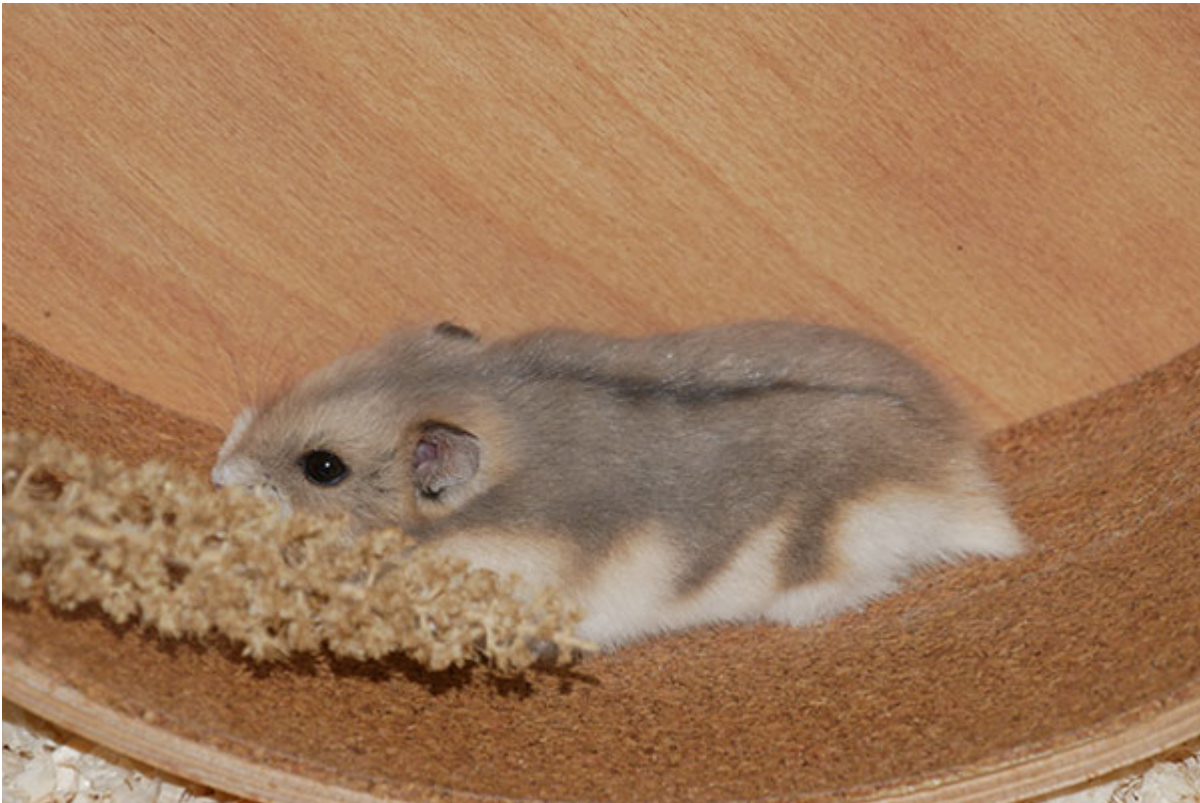
So schüchtern wie auf diesem Bild bin ich eigentlich gar nicht. Wartet kurz, ich komme mal raus und erzähle euch, warum ich als Dauerpflegling bei der Hamsterhilfe eingezogen bin.



Also es ist so... ich habe beim Einzug in die Hamsterhilfe immer große Probleme mit Durchfall gehabt. Es wurde viel überlegt, ob es vielleicht noch vom Stress kommt, den ich vorher hatte oder vielleicht davon, dass ich jetzt zum ersten Mal so richtig Frischfutter bekomme. Aber es ging einfach nicht weg.



Und jetzt seht ihr mich ganz genüsslich an einer Kolbenhirse knabbern! Es ist nämlich toll: Endlich hat die Hamsterhilfe herausgefunden, dass ich eine Futterunverträglichkeit habe! Jetzt bekomme ich spezielles Futter, das mein Bauch besser verdauen kann und seither geht es mir ganz toll! Weil ich unter Beobachtung bleiben soll und weil garantiert werden soll, dass ich immer mein Spezialfutter bekomme, darf ich hier intern im Verein bleiben.



Dann geht es mir nämlich gut und ich fühle mich wohl! Wobei... eine Sache fehlt mir doch noch... magst du mein Pate sein? Melde Dich dann gerne unter: **pate@hamsterhilfe-nrw.de** oder **hamsterhilfe-nrw.de/?page_id=1806**



Dein Mario