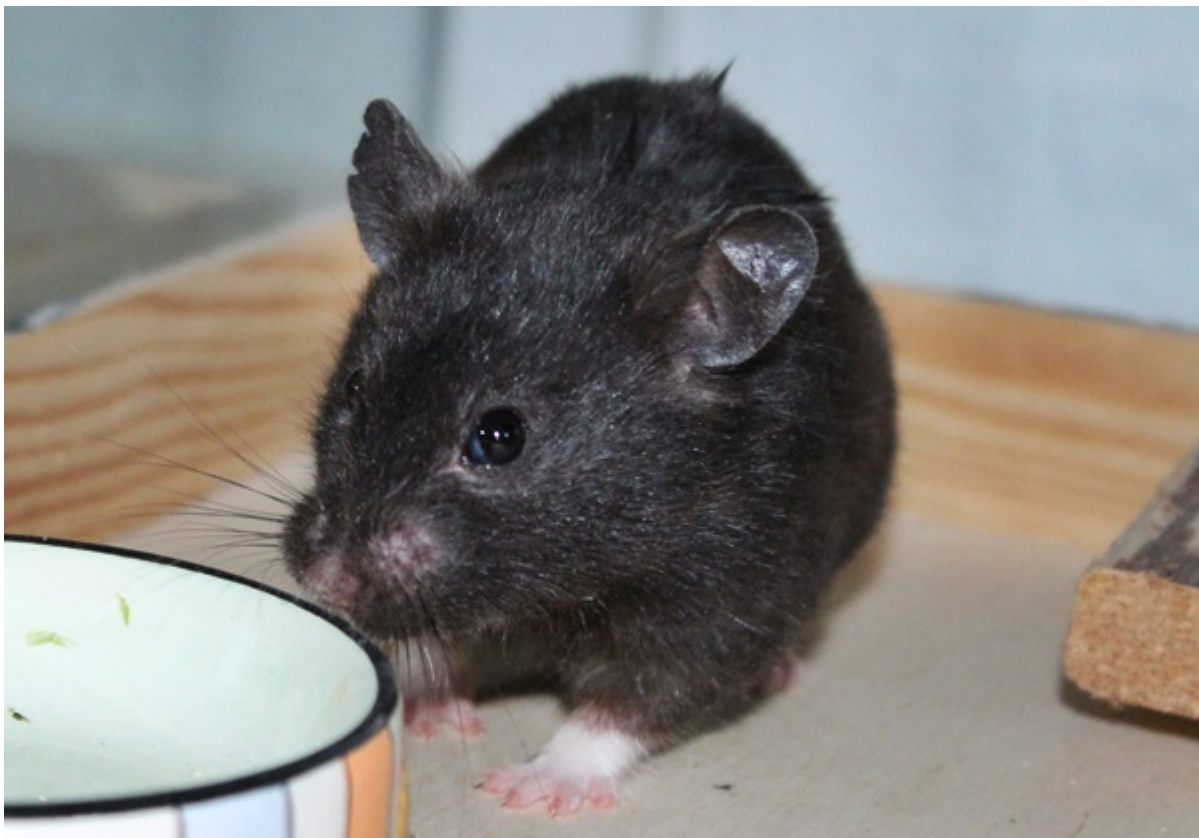


20.10.2018 Hamster der Woche: Meera – Eine aktive schwarze Goldhamsterdame



Hamster der Woche



Wenn man dieser schwarzen Schönheit namens Meera eines nicht nachsagen kann, dann, dass es mit ihr langweilig würde. Ihre große Leidenschaft ist Innendesign. Sie schlägt sich gerne die Nächte damit um die Ohren, ihr gesamtes Gehege umzugestaltet und neu zu „dekorieren“. Wichtig ist deshalb, dass sie ausreichend Einstreu hat – idealerweise einen weitläufigen Tiefstreibereich, denn was wäre eine Innenarchitektin ohne Material?



Ganz Goldhamsterdame ist Meera sehr aktiv. Neben einem abwechslungsreichen Gehege ist deshalb auch ein großer Auslauf unerlässlich, den sie regelmäßig unsicher machen kann, um ihre Energie abzubauen. Da sie bereits gegen 19 Uhr aufsteht, kann man sich als Meeras Körnergeber dann auch hervorragend des Abend damit verschönern, ihr beim Wuseln im Auslauf zuzusehen.

Wenn du dich nach etwas Action sehnst und ein tolles Gehege für Meera hast, dann schau doch mal in ihrem Steckbrief vorbei.

Unter "Hamster der Woche" stellen wir jede Woche ganz besondere Hamster vor. Das Besondere kann alles mögliche sein. Äußerliche Besonderheiten wie eine interessante Fellfarbe oder Augenfarbe, zum Beispiel. Charakterliche Eigenschaften wie der typische "Geisterhamster", der gerne zurückgezogen lebt, oder ein Hamster, der doch ab und zu mal einen kleinen Liebesbiss gibt, aber auch besonders zahme oder menschenbezogene Hamster. Auch Hamster die bereits besonders lange ein Zuhause suchen, die sogenannten "Langzeitinsassen" werden hier vorgestellt. Unsere Pflegehamster haben es zwar nicht schlecht bei uns, aber wir können ihnen nie das bieten, was ein eigener

Körnergeber könnte.

Unsere noch nicht vermittelten "Hamster der Woche" findet du hier:

Die Hamsterhilfe sieht schwarz-weiß!

Die Robos sind los!

Gregg – The Red Eyed Hamster

Mick – Ein liebenswerter Teddyman

Kreon – Kleiner „Sandsturm“ und „Buddelkönig“

Otto – Kleiner Mann mit lauter Stimme

Leontine – laufradverrückte Winzdame

Gamble – Liebe Plüschkugel auf der Suche nach Teddyfans

Romeo – Weißes Flitzeflüschen sehnt sich nach einem Eigenheim

Außerdem haben wir einige sogenannte „Langzeitinsassen“, die schon über 5 Monate nach ihrem eigenen Zuhause suchen:

Aachen Black Teddyhamsterweibchen „Daiquiri“, Langzeitinsasse, geb. Mitte April 2018 (150/18), in Aachen

Düsseldorf Roborowskimännchen „Kreon“, Langzeitinsasse, Mottled, geb. Juni 2017 (032/18) in Düsseldorf

Düsseldorf Roborowskimännchen „Kilian“, Langzeitinsasse, Mottled, geb. Juni 2017 (029/18) in Düsseldorf

Düsseldorf Roborowskiweibchen „Kora“, Langzeitinsasse, Mottled, geb. Juni 2017 (030/18) in Düsseldorf

Essen Schwarz Weißband Teddyhamsterweibchen „Elenore“, Langzeitinsasse, geb. April 2017 (276/17) in Essen

Frechen Roborowskimännchen „Romeo“, Langzeitinsasse, Head Spot, geb. Mitte Juni 2017 (807/17) in Frechen

Frechen Roborowskimännchen „Lunis“, Langzeitinsasse, Mottled, geb. Mitte Juni 2017 (1145/17) in Frechen

Frechen Roborowskiweibchen „Sinira“, Langzeitinsasse, Weiß, geb. Mitte Juni 2017 (1199/17) in Frechen

Hilden RE Creme Dominant Spot Weißband Teddymännchen „Mick“, Langzeitinsasse, geb. 06.09.17 (1323/17) in Hilden

Hilden RE Creme Dominant Spot Weißband Teddymännchen „Gregg“, Langzeitinsasse, geb. 06.09.17 (1324/17) in Hilden

Iserlohn Roborowskiweibchen „Tinchen“, Langzeitinsasse,
Wildfarben, geb. Juli 2017 (1375/17) in Iserlohn
Marl Roborowskiweibchen „Sarina“, Langzeitinsasse, Wildfarben,
geb. ca. Juni 2017 (1368/17) in Marl
Münster Roborowskiweibchen „Finja“, Langzeitinsasse, Mottled,
geb. Juni 2017 (722/17) in Münster
Münster Roborowskiweibchen „Maila“, Langzeitinsasse,
Wildfarben, geb. ca. Juni 2017 (1367/17) in Münster
Münster Roborowskiweibchen „Leontine“, Langzeitinsasse,
Mottled, geb. Juli 2017 (599/17) in Münster
Recklinghausen Roborowskiweibchen „Sanya“, Langzeitinsasse,
Weiß, geb. Mitte Juni 2017 (1190/17) in Recklinghausen
Siegburg/Windeck Roborowskimännchen „Tomte“, Langzeitinsasse,
Wildfarben, geb. Mitte Juni 2017 (812/17) in Siegburg /
Windeck