

# Paten gesucht: Filly – kleine Laboridame kommt zur Ruhe

Hallo ihr Lieben,

hier melde ich mich dann wieder, Eure Filly.



Nach meiner Zeit im Labor kam ich zur Hamsterhilfe. Ich musste mich erst einmal zurecht finden und zunächst war ich auf Körnergebersuche.

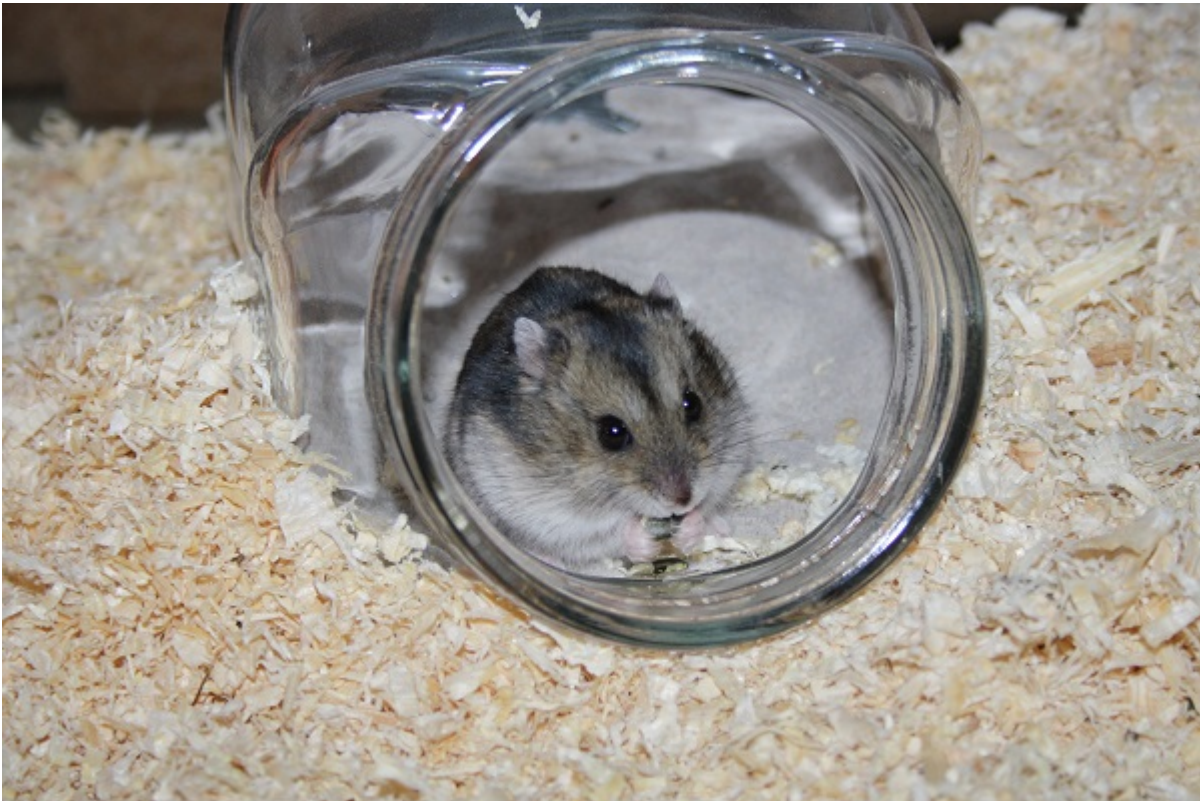


Ganz plötzlich hab ich meiner Pflege-KG einen ganz schönen Schrecken eingejagt. Ich fing nämlich plötzlich an mich auf den Rücken zu werfen, zu krampfen und zu schreien. Ich bin dann zu meiner jetzigen Pflege-KG gezogen, in ein geschützt stehendes Terra und wurde genau beobachtet.



Dort habe ich zwar nicht mehr geschrien, aber mein Verhalten war dennoch für Pflege-KG merkwürdig. Stress und Neues wurde so gut es geht für mich vermieden, damit ich mich gut zurechtfinde. Zudem bin ich manchmal kälter und habe immer mal wieder Krampfanfälle.

Da ich also nicht ganz gesund bin, wurde beschlossen, dass ich als Dauerpflegling bei der Hamsterhilfe bleiben darf.



Jetzt würde ich mich natürlich wahnsinnig freuen, wenn ich liebe Paten finde, die mich auf meinem Weg begleiten.

Wenn Du also mein Pate werden möchtest, schreib doch eine Mail an: [pate@hamsterhilfe-nrw.de](mailto:pate@hamsterhilfe-nrw.de)

Ich freue mich auf Deine Nachricht! Und ich berichte hier weiter über mich, versprochen!

Deine Filly