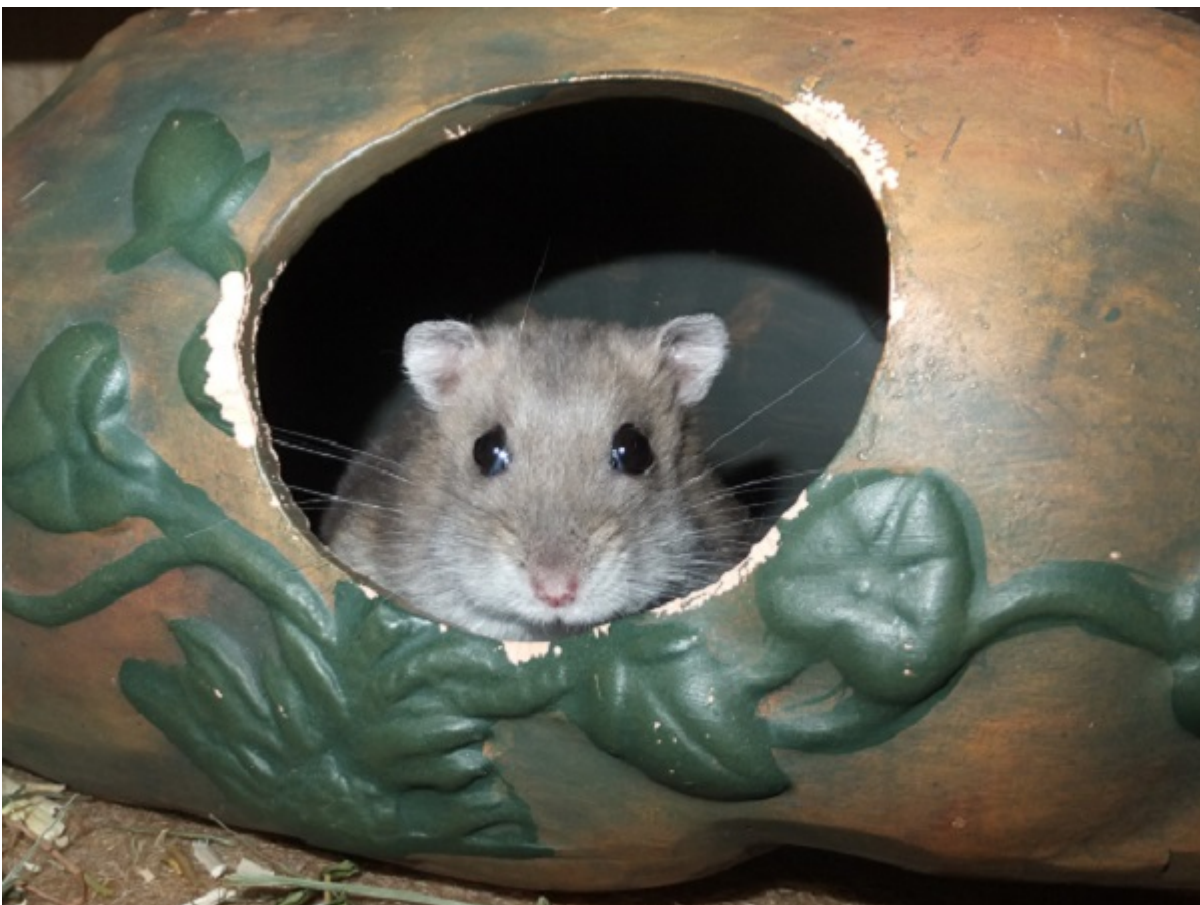


# Paten gesucht: Grisu – und das schwerwiegende Problemchen mit der Waage...

Hallo, Du lieber Leser,

ich bin der Grisu...



Ein, wie ich finde, hübscher, saphirfarbener Hamstermann.  
Ein stattlicher, hübscher, saphirfarbener Hamstermann.



Ähem, na gut – SEHR stattlich!

Und da seht Ihr auch schon mein „Problemchen“: Ich habe einige Hamsterpfunde zu viel auf den Rippen.

Ich bin zwar auch recht groß, aber ich wiege auch für meine Größe einfach zu viel.

Und ich nehme einfach nicht ab, obwohl wir schon alles versucht haben.



Mein Problem rührt ursächlich wahrscheinlich von meiner bisherigen Ernährung, bevor ich zur Hamsterhilfe kam.

Denn in meiner alten Familie liebte man mich so sehr, dass ich regelrecht mit haufenweise ungesunden und fettigen Sachen, wie Drops und falschem Grundfutter, vollgestopft wurde.

Und das habe ich jetzt davon ...

Ich bekomme jetzt eine extra Futtermischung, sozusagen ein ganz speziell auf mich zugeschnittenes Diätfutter und nur ausgewähltes, für mich gesundes, Gemüse.

Ich mache viel Sport – laufe Marathon im Rad und bringe den Flying Saucer zum Glühen – dazu bin ich viel im Gehege und im Auslauf unterwegs.

Aber all das brachte bisher kein einziges Gramm zum Schmelzen. Im Gegenteil, ich nahm anfangs sogar noch zu, jetzt bin ich aber zum Glück wenigstens stabil vom Gewicht her.

Nun sind wir aber natürlich am Schauen, was mein eigentliches Problem ist.



Vielleicht habe ich Diabetes, einiges würde leider dafür sprechen.

Aber bisher habe ich mich geweigert, einen Pipitest zu machen. Also wirklich, da wird man in so eine Box gesteckt und soll auf Kommando pinkeln? Nicht mit mir!

Nun ja, deshalb liegen uns da leider noch keine Ergebnisse vor, aber die Pflegefrau arbeitet daran.

Fest steht aber, dass irgendetwas nicht mit mir stimmen kann und deshalb musste ich meine Eigenheimsuche beenden und durfte bei der Hamsterhilfe als Dauerpflegling bleiben.



Ich habe schon mein schönes, großes Gehege bezogen und das Einzige, was mir jetzt noch zu meinem Glück fehlt, sind liebe Paten, die sich für meinen weiteren Lebensweg und meine Krankengeschichte interessieren und denen ich aus meinem Leben erzählen kann.

Mein Pate werden kannst Du ganz einfach, indem Du an diese Adresse eine email schickst:

[pate@hamsterhilfe-nrw.de](mailto:pate@hamsterhilfe-nrw.de)



Ich hoffe, dass DU ganz bald mein Pate wirst!!!  
Dein Grisu