

Traumzu Hause gefunden – Goldi-Mädel Miranda im 150 x 50 x 45 cm Eigenbau + 1m² Dauerauslauf



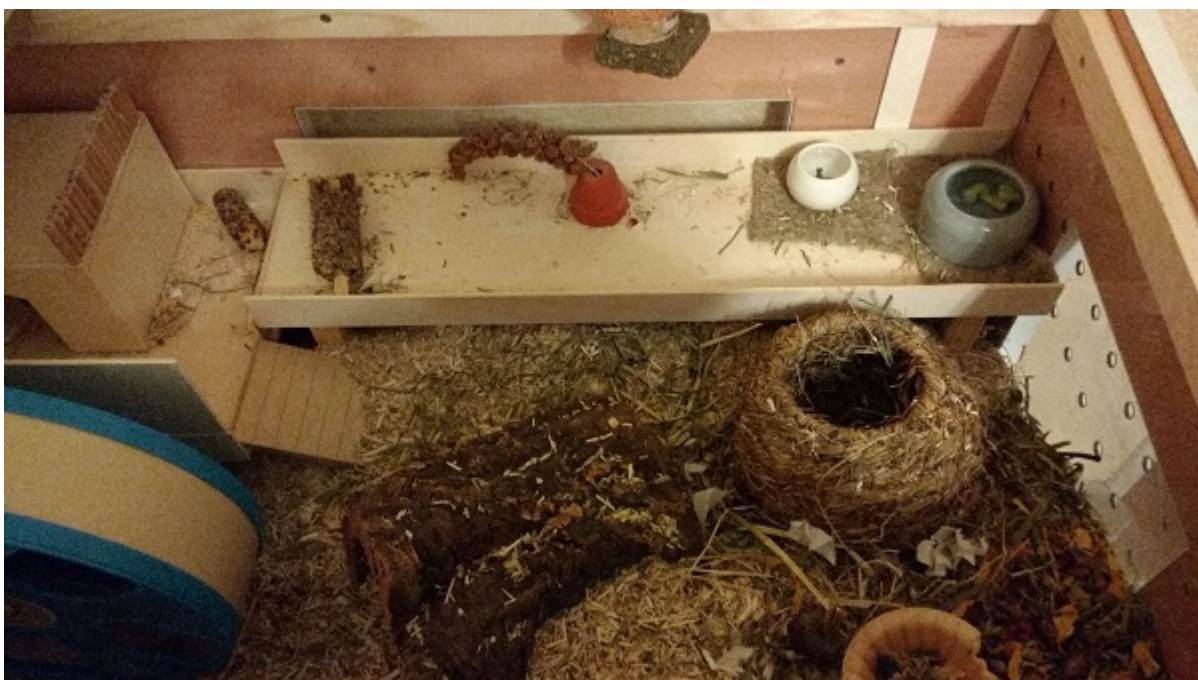
*Goldi-Mädel Miranda im 150 x 50 x 45 Eigenbau + 1m²
Dauerauslauf*

Goldhamsterdame Miranda ist am 03.12.16 nach Arnsberg in
dieses tolle Eigenheim gezogen:
(das ist das Gehege noch im „Rohbau“):



Auf dem Foto oben kann man links im Bild den Zugang zum Dauerauslauf erkennen.

Und so sieht das Ganze dann eingerichtet aus:





Das Gehege mit den super Maßen von 150 x 50 x 45 cm ist

durchweg hoch eingestreut.
Kleintierstreu, Heu und eine Blüten-Kräutermischung bilden das Einstreugemisch.

Diverse Ebenen, Verstecke und Röhren sorgen für reichlich Abwechslung und auch Schutz und ein großes Sandbad mit Unterschlupf sorgt für größtes Badevergnügen.

Natürlich fehlen auch ein gemütliches, eingebuddeltes Mehrkammerhaus und ein artgerechtes Laufrad (hier ein Wodent Wheel) nicht, um das Wohnvergnügen für Miranda komplett zu machen.

Zu Myrandas Traumzu Hause gehört noch dieser schöne Dauerauslauf mit 1m² Fläche, wo sich die agile Frühaufsteherin ganz nach Lust und Laune die Pfötchen vertreten kann.



Dass sich Miranda in ihrem Heim pudel(hamster)wohl fühlt, kann

man hier sehen:



Und das ist die zuckersüße Myranda noch einmal aus der Nähe. Sie hat mit diesem Gehege ihr absolutes Traumzuhaus gefunden!



Myranda wurde am 05.05.16 hier bei uns im Hamsterhilfe NRW e.V. geboren.

Sie war eines von 9 kleinen Wundern, das aufgrund der rechtzeitigen Rettung ihrer Mutter Dolly, schon wohlbehütet das Licht der Welt erblicken durfte:

[Dolly's kleine Wunder](#)

Nach 7 langen Monaten Wartezeit hat Myranda dann endlich mit ihrem Traumzuhause den Volltreffer gemacht!

Myrandas Mama Dolly kam aus diesem Notfall:

[Notfall 28.04.2016: 26 kranke, zerbissene Goldhamster in Sachsen-Anhalt gerettet](#)