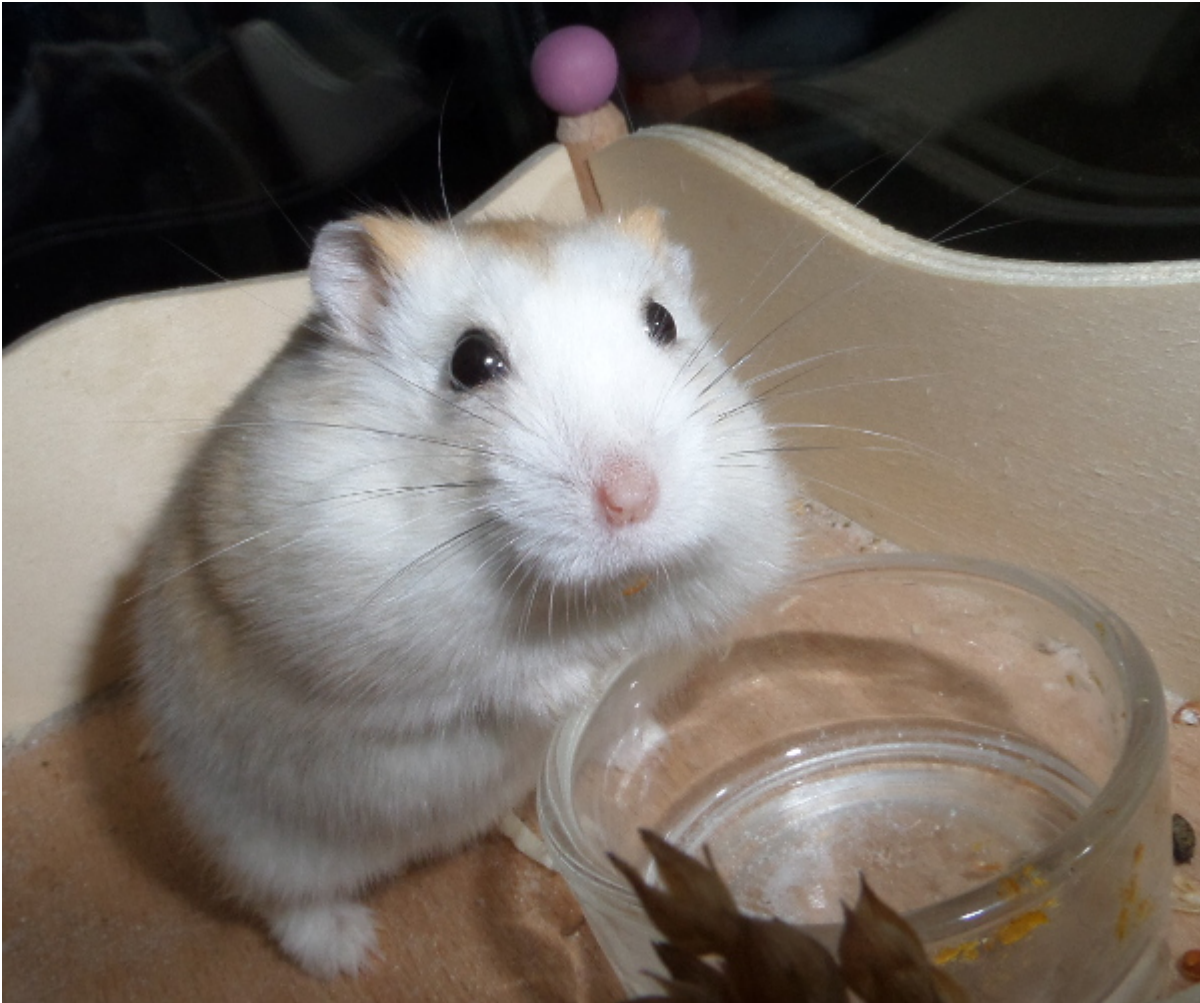


Paten gesucht: Irri Mandarinchen- Die Diabetes hat noch nicht gesiegt



Hallo zusammen,

ich bin Irri, eine kleines Mandarinenmädchen mit ganz starker Diabetes. Nachdem ich in die Hamsterhilfe kam, wurde schnell festgestellt, dass ich überdurchschnittlich viel trinke und Pippi mache. Und zwar wiege ich 55g und trinke jeden Tag über 40ml.

Nach Tests, wo man mein Pippi untersucht hat, kam raus, dass ich Diabetes habe, aber noch sehr jung bin und daher ein Typ 1. Da ich ja nicht wusste, was das heißt, habe ich dann mal

recherchiert in meinem Smartphone und rausgefunden, dass es sich um eine Autoimmunerkrankung handelt und mein Körper kein Insulin -oder kaum noch-produziert. Das kommt, weil die Bauchspeicheldrüse geschädigt ist.



Meinem Fell und den Krallen geht es recht gut, aber ich bin viel wach und trinke, weil ich viel Durst habe.

Auch schlafe ich manchmal spontan ein, besonders nach dem Fressen und liege dann mitten im Gehege.

Da kaum Medikamente eingesetzt werden können, bekomme ich Bockshornkleesamen und **Syzygium jambolanum**.

Um den Mineralverlust auszugleichen, erhalte ich zusätzlich Mineralien und damit ich nicht unterzuckere, etwas Traubenzucker.

Eine spezielle Spezialdiät extra für Diabeteshamster bekomme ich , um meinen unstillbaren Hunger zu zähmen.. Denn auch die Futterumstellung brachte nicht das gewünschte Ergebnis, weshalb hier noch angepasst werden muss.

Durch das Syzygium pinkle ich aber etwas weniger und kann wenigstens ein paar Stunden durchschlafen, juchuu, ich habe also an Lebensqualität gewonnen, seitdem ich meine Spezialpflege bekomme.



Leider brauche ich sehr sehr viel Sand, denn das Pippi muss ja wohin. Aber da ich sehr reinlich bin, geht es.

Ich würde mich sehr freuen, wenn mich von Euch jemand begleiten möchte.



Würde mich freuen , wenn Ihr das kleine Mandarinchen Irri als Paten begleiten möchtet.

Dazu schreibt einfach an pate@hamsterhilfe-nrw.de