

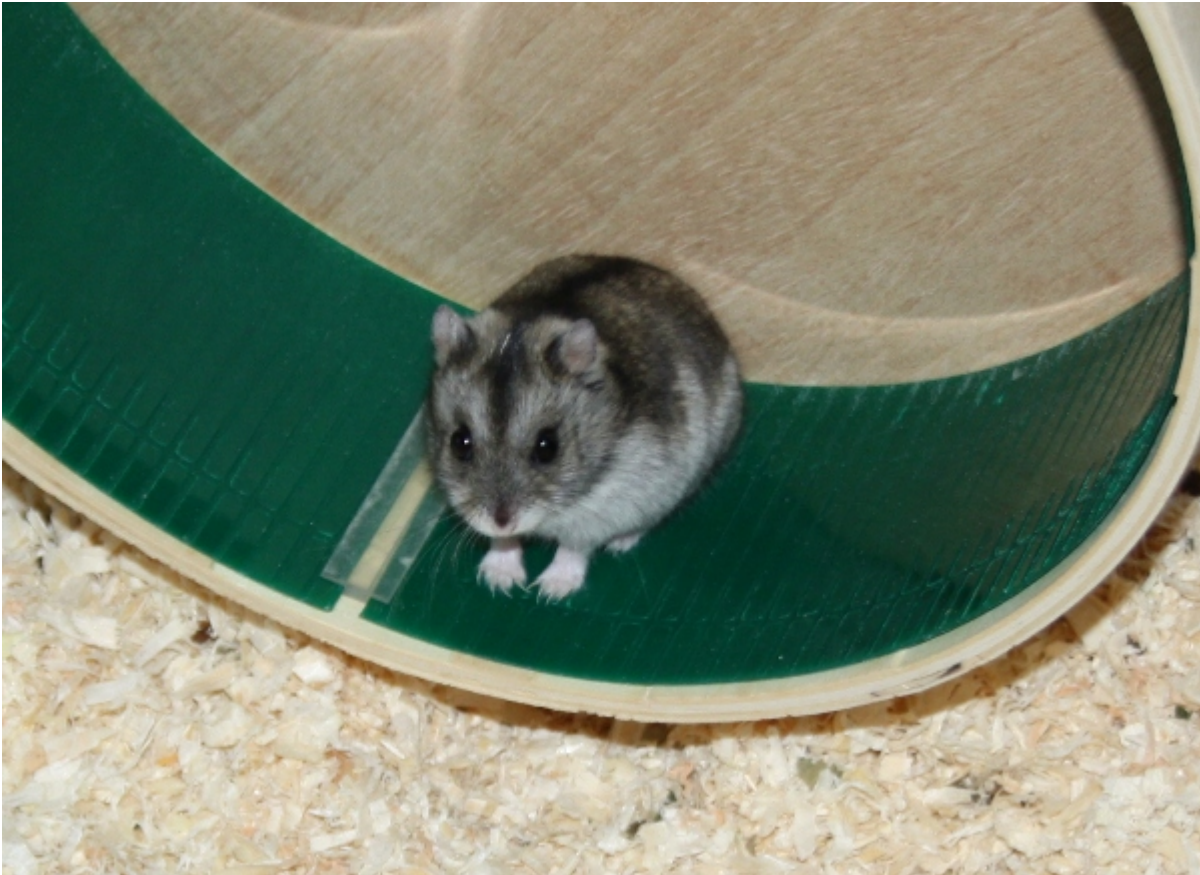
14.09.2016 Hamster der Woche: Eponine – Eine ganz Liebenswerte „Bangebüx“



Hamster der Woche



Die süße Eponine gehört zu unserer großen Schar von Hamstern, die nach dem Leben in einer winzigen Laborbox nun auf die Suche nach einem Eigenheim gehen dürfen! Bedenkt man, dass die Hamster dort in winzigen Boxen leben mussten, dann ist ihr Name doch mehr als passend: Die Lebensumstände dort sind wirklich *misérable* gewesen...



Leider hat die kleine Dsungarendame bislang noch nicht so richtig Mut fassen können, sondern ist noch sehr zurückhaltend und aktuell eher ein Beobachtungstier. Es ist immer möglich, dass sich ihr Mut mit etwas Geduld und vielen Leckerchen „rauskitzeln“ lässt, dennoch ist es natürlich wichtig, dass sie ein Zuhause findet, in dem man ihr die Zeit gibt, die sie braucht und sie so akzeptiert, wie sie ist!



Wenn du der kleinen Eponine ein besseres Leben als im Labor – nicht gleich in Freiheit, Gleichheit und Brüderlichkeit, aber doch hamstergerecht und mit viel Liebe – bieten möchtest, dann schau doch mal in ihrem Steckbrief vorbei! Die süße Maus würde sich riesig freuen!

Unter “Hamster der Woche” stellen wir jede Woche ganz besondere Hamster vor. Das Besondere kann alles mögliche sein. Äußerliche Besonderheiten wie eine interessante Fellfarbe oder Augenfarbe, zum Beispiel. Charakterliche Eigenschaften wie der typische “Geisterhamster”, der gerne zurückgezogen lebt, oder ein Hamster, der doch ab und zu mal einen kleinen Liebesbiss gibt, aber auch besonders zahme oder menschenbezogene Hamster. Auch Hamster die bereits besonders lange ein Zuhause suchen, die sogenannten “Langzeitinsassen” werden hier vorgestellt. Unsere Pflegehamster haben es zwar nicht schlecht bei uns, aber wir können ihnen nie das bieten, was ein eigener Körnergeber könnte.

Unsere noch nicht vermittelten “Hamster der Woche” findet du

hier:

Belinda und Blinky Bill – Jetzt geht das Leben richtig los!

Ares – Sucht seinen „Olymp“

Niedliche Rasselbande wird flügge

Dolly – Sucht nach der Wurfauzucht ihre eigene Bude

Pedro – Ein Glänzetier taut auf!

Ex-Laborhamster möchten das Leben ab sofort in vollen Zügen genießen!

Willa – Hamsterdame mit Manieren

Anneliese – Schüchtern aber oberniedlich!

Bambini – Eine niedliche kleine „Wühlmaus“

Lana – Kleiner Maulwurf liebt das Buddeln

Und hier eine Liste unserer Langzeitinsassen, die schon über 5 Monate nach einem eigenen Zuhause suchen:

Mittelhamster:

Aachen Wildfarbenes Goldhamsterweibchen „Vanda“, Langzeitinsasse, geb. ca. Ende März 2016 (229/16) in Aachen

Aachen Wildfarbenes Goldhamsterweibchen „Vinnie“, Langzeitinsasse, geb. ca. Ende März 2016 (230/16) in Aachen

Coesfeld Zimt Goldhamster Männchen „Vinod“, Langzeitinsasse, ausgewachsen (213/16) in Coesfeld-Olfen

Coesfeld Creme Goldhamster Männchen „Victorio“, Langzeitinsasse, ausgewachsen (214/16) in Coesfeld-Olfen

Erkrath Black Goldhamster Männchen „Pedro“, Langzeitinsasse, geb. 11.10.2015 (565/15) in Düsseldorf

Erkrath Zimt Goldhamsterweibchen „Dolly“, Langzeitinsasse, ausgewachsen (221/16) in Erkrath

Essen Wildfarben Goldhamsterweibchen „Myranda“, Langzeitinsasse, geb. 05.05.2016 (258/16) in Essen

Frechen Black Goldhamsterweibchen „Lari“, Langzeitinsasse, geb. 28.04.2016 (269/16) in Frechen

Frechen Black Goldhamsterweibchen „Lana“, Langzeitinsasse, geb. 28.04.2016 (270/16) in Frechen

Frechen Black Goldhamster Männchen „Lasko“, Langzeitinsasse,

geb. 28.04.2016 (272/16) in Frechen

Köln Wildfarben Goldhamsterweibchen „Anneliese“,
Langzeitinsasse, geb. ca. Ende März 2016 (233/16) in Köln

Köln Wildfarben Goldhamsterweibchen „Elisabetha“,
Langzeitinsasse, geb. ca. Ende März 2016 (222/16) in Köln

Radevormwald Wildfarben Goldhamster Männchen „Ares“,
Langzeitinsasse, geb. ca. Juli/August 2015 (527/15) in
Radevormwald

Heiligenhaus Wildfarbenedes Goldhamsterweibchen „Willa“,
Langzeitinsasse, geb. November 2015 (131/16) in Heiligenhaus

Zwerghamster

Alpen Dsungarenweibchen „Gnocchi Gänseblümchen“,
Langzeitinsasse, Wildfarben, geb. 12.06.15 (143/16) in Alpen

Essen Dsungarenweibchen „Belinda“, Langzeitinsasse,
Wildfarben, ausgewachsen (112/16) in Essen

Essen Dsungarenweibchen „Matylda“, Langzeitinsasse,
Wildfarben, ausgewachsen (113/16) in Essen

Essen Dsungarenweibchen „Iwanka“, Langzeitinsasse, Wildfarben,
geb. 02.10.15 (151/16) in Essen

Essen Dsungarenweibchen „Josine“, Langzeitinsasse, Wildfarben,
geb. 28.06.15 (152/16) in Essen

Essen Dsungaren Männchen „Shecky“, Langzeitinsasse, Wildfarben,
geb. 24.10.2015 (187/16) in Essen

Essen Dsungaren Männchen „Kilian“, Langzeitinsasse, Wildfarben,
geb. 01.10.15 (193/16) in Essen

Erkrath Dsungaren Männchen „Blinky-Bill“, Langzeitinsasse,
Wildfarben, ausgewachsen (115/16) in Erkrath

Heiligenhaus Dsungarenweibchen „Hannelore“, Langzeitinsasse,
Wildfarben, ausgewachsen (117/16) in Heiligenhaus

Heiligenhaus Dsungarenweibchen „Holunder“, Langzeitinsasse,
Wildfarben, ausgewachsen (118/16) in Heiligenhaus

Marl Dsungaren Männchen „Filou“, Langzeitinsasse, Wildfarben,
geb. 08.09.15 (144/16) in Marl

Marl Dsungaren Männchen „Mücke“, Langzeitinsasse, Wildfarben,
geb. 01.10.15 (201/16) in Marl

Marl Dsungarenweibchen „Blair“, Langzeitinsasse, Wildfarben,
geb. 22.10.15 (202/16) in Marl

Marl Dsungarenweibchen „Bambini“, Langzeitinsasse, Wildfarben,
geb. 22.11.15 (203/16) in Marl

Marl Dsungarenweibchen „Rebecca“, Langzeitinsasse, Wildfarben,
geb. 27.11.15 (204/16) in Marl

Marl Dsungarenweibchen „Arielle“, Langzeitinsasse, Wildfarben,
geb. 12.08.15 (146/16) in Marl

Marl Dsungarenweibchen „Joyce“, Langzeitinsasse, Wildfarben,
geb. 22.10.15 (148/16) in Marl

Neuss Dsungarenweibchen „Manon“, Langzeitinsasse, Wildfarben,
geb.29.06.15 (140/16) in Neuss-Dormagen