

Papagena – süß auch ohne Fell

Hallo ihr Lieben dort vor den Bildschirmen

ich bin die Papagena



„warum darf die denn als Dauerpflegling bei der Hamsterhilfe bleiben“ fragt ihr euch vielleicht wenn ihr meinen neugierigen Blick so seht tja, leider sieht es überall sonst an meinem Körper nicht so gut aus



überall fehlt mir Fell, so dass ich eher an ein gerupftes Huhn erinnere



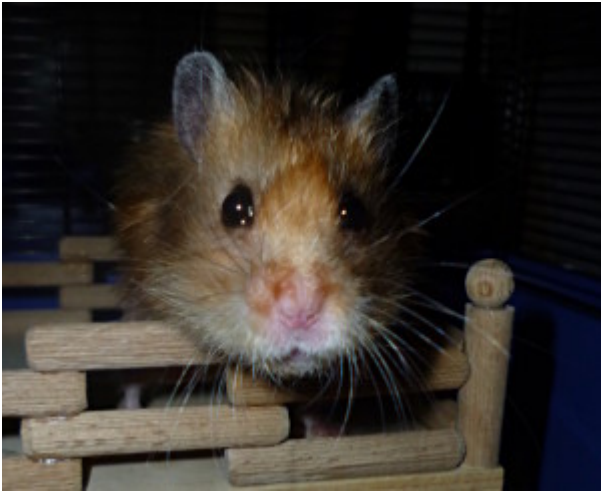
ich bin ein ehemaliger Kinderzimmerhamster, der ständig gegriffen und betüddelt wurde
bei der Kleintierhilfe in der ich abgegeben wurde bin ich schon zur Ruhe gekommen
und nun darf ich hier erstmal in meinem Für-immer-zu-Hause weiter ankommen und werde rundum verwöhnt



die Pflege-KG sagt sie beobachtet mich jetzt ein paar Tage und dann fahren wir mal zu einem netten Tierarzt um mich mal durchchecken zu lassen

ich würde mich freuen von lieben Paten durch mein weiteres Hamsterleben begleitet zu werden

schreib einfach eine Mail an Pate@hamsterhilfe-nrw.de, die Mädels da regeln dann alles weitere



deine Papagena