

Paten gesucht: Marcie – auch mit Problemen an der Lippe eine aktive Hamsterdame

Hallo zusammen,

hier ist die Goldidame Marcie. Bis vor ein paar Tagen war ich noch an anderer Stelle auf der Suche nach einem Eigenheim unterwegs.

Doch leider ist es anders gekommen und nun findet man mich hier.



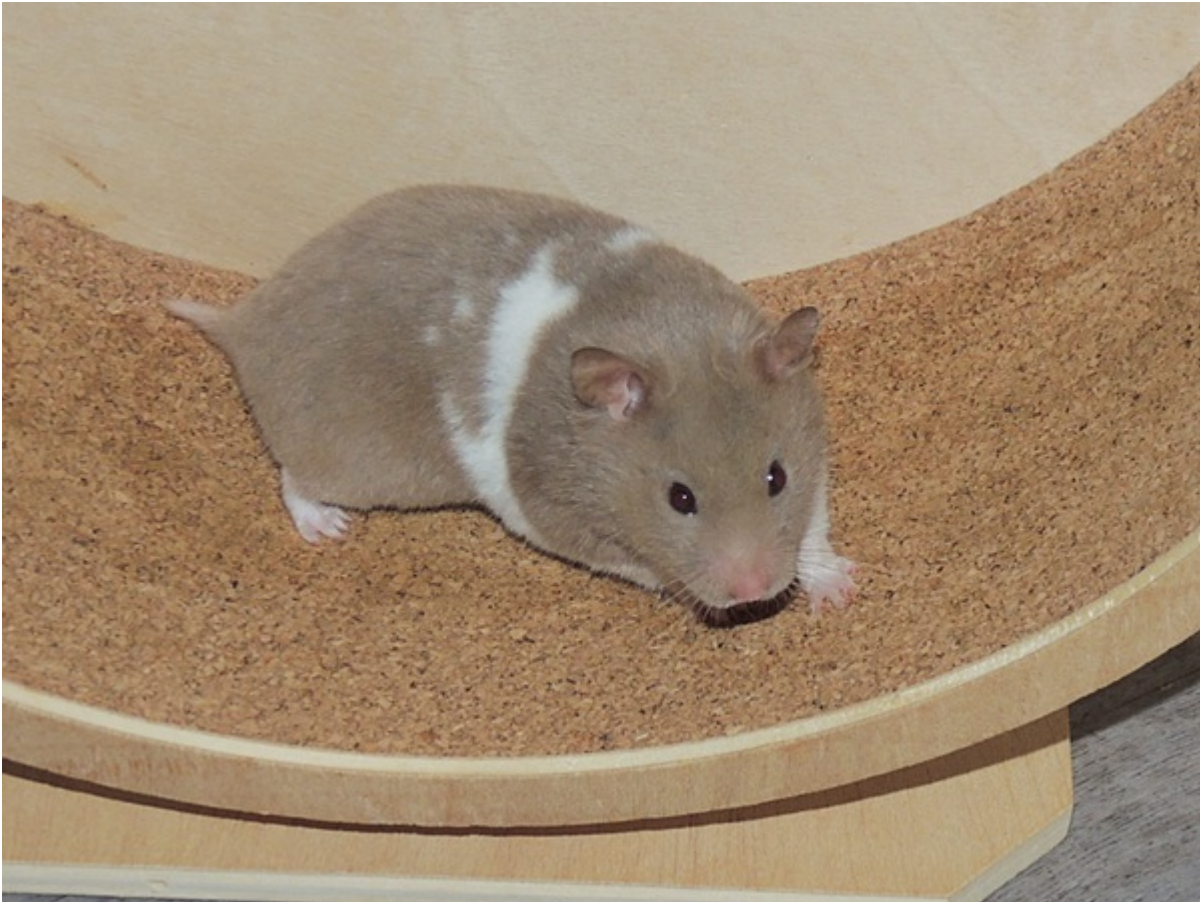
Alles fing an, als ich in den Auslauf gebracht werden sollte. Da sah die Pflegefrau, dass auf einmal kleine verkrustete Stellen an meinen Mundwinkel waren.

Es ging dann ab zum Tierarzt und dort wurde festgestellt, dass es sich um Lippengrind handelt.

Nun werden meine Mundwinkel behandelt....(ein besseres Bild konnte man leider davon nicht machen).



Da Lippengrind immer wieder auftreten kann und deshalb dauerhaft behandelt werden muss, wurde mir gesagt:
Marcie – du hast dein Eigenheim gefunden und bleibst als Dauerpflegling bei der Hamsterhilfe.



Es würde mich sehr freuen, wenn Paten mich auf meinem noch hoffentlich langen Lebensweg begleiten.

Bei Interesse schreibe einfach an pate@hamsterhilfe-nrw.de