

# Aufnahme 29.01.2016: hübscher Teddymann „Fluse“ von privat

Wir haben einen sehr hübschen Teddymann aufgenommen.

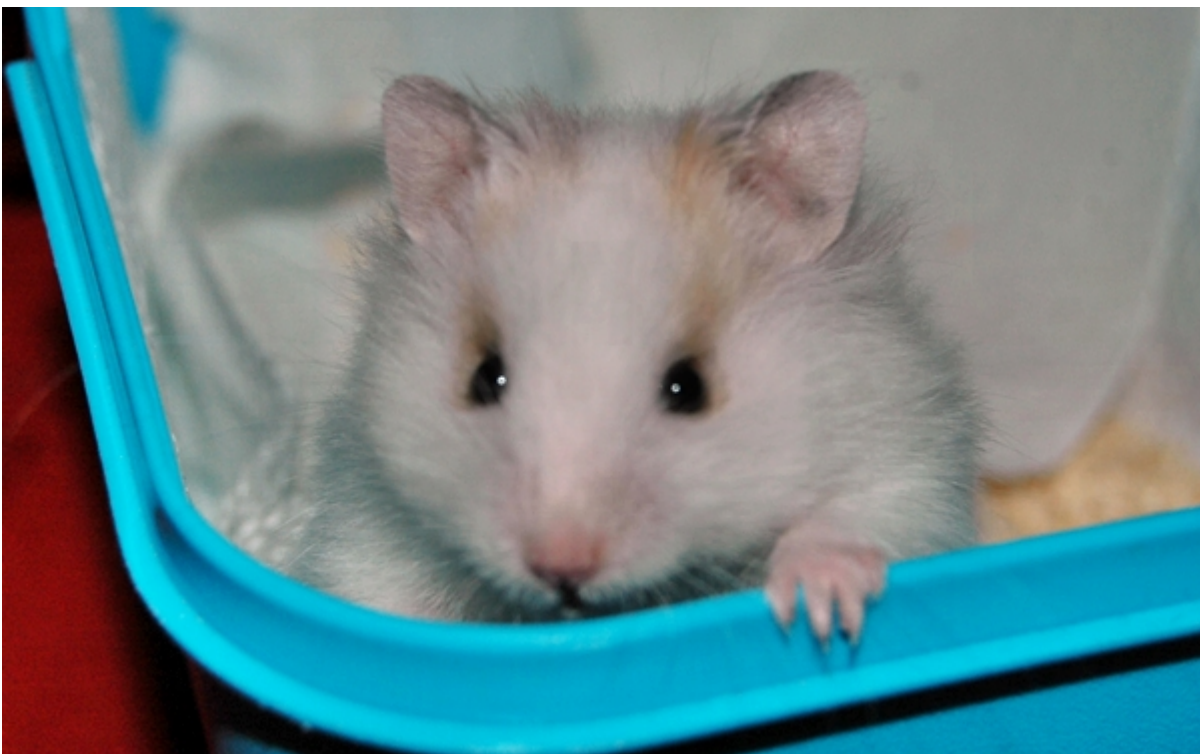
„Fluse“ stammt aus einem Kinderzimmer, da er zu scheu und schreckhaft war, hatte das Kind aber bald kein Interesse mehr an ihm.

Eine Frau hatte Mitleid mit dem Kerlchen und nahm ihn auf, bevor er im nächsten Kinderzimmer landete.

Behalten konnte die Frau ihn nicht, aber sie erinnerte sich an einen unserer Beiträge bei „Tiere suchen ein Zuhause“ und bat um Aufnahme, damit der Teddy ein artgerechtes neues Zuhause finden kann.

Nun ist „Fluse“ hier, noch etwas schreckhaft, aber wer kann ihm das verdenken?

Er macht sich nun auf die Suche nach einem schönen Eigenheim.





**Zu Hause gesucht**

Widfarben Dominant Spot Polywhite Teddyhamstermännchen  
„Fluse“, geb. Oktober 2015 (062/16) in Gelsenkirchen