

# Paten gesucht: Brownie – niedliche Dauerbaustelle

Huhu!

Ich

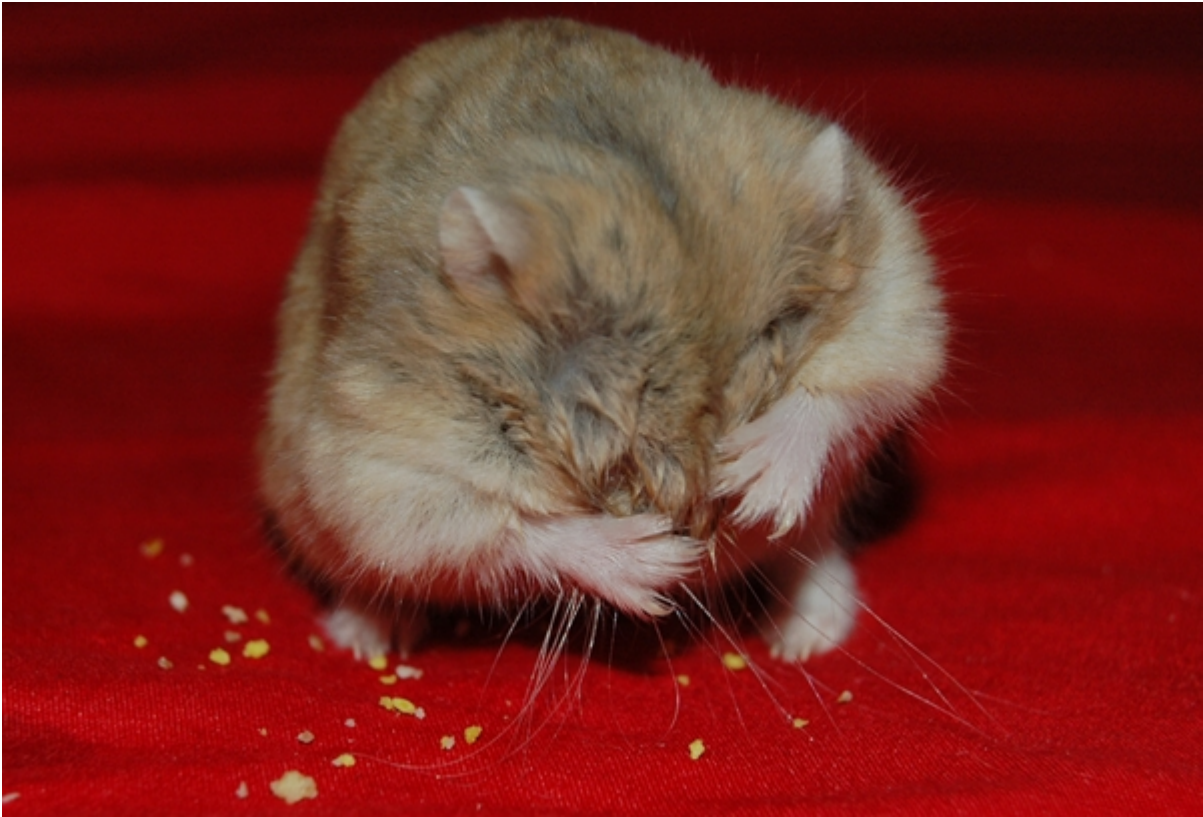
bin

Brownie,



Seit meiner Aufnahme habe ich immer wieder Probleme mit meinen Augen und nun hat sich auch noch herausgestellt, dass meine Zähne nicht so wachsen, wie sie sollten und regelmäßig gekürzt werden müssen.

Mit so vielen kleinen Dauerbaustellen darf man dann auch Dauerpflegling werden!



Die notwendigen Behandlungen finde ich meistens superdoof und würde mich über ein paar Paten freuen, die mich trösten, mir die Daumen drücken und begleiten möchten.



Meldet euch bei [pate@hamsterhilfe-nrw.de](mailto:pate@hamsterhilfe-nrw.de)  
Und hoffentlich bis bald!