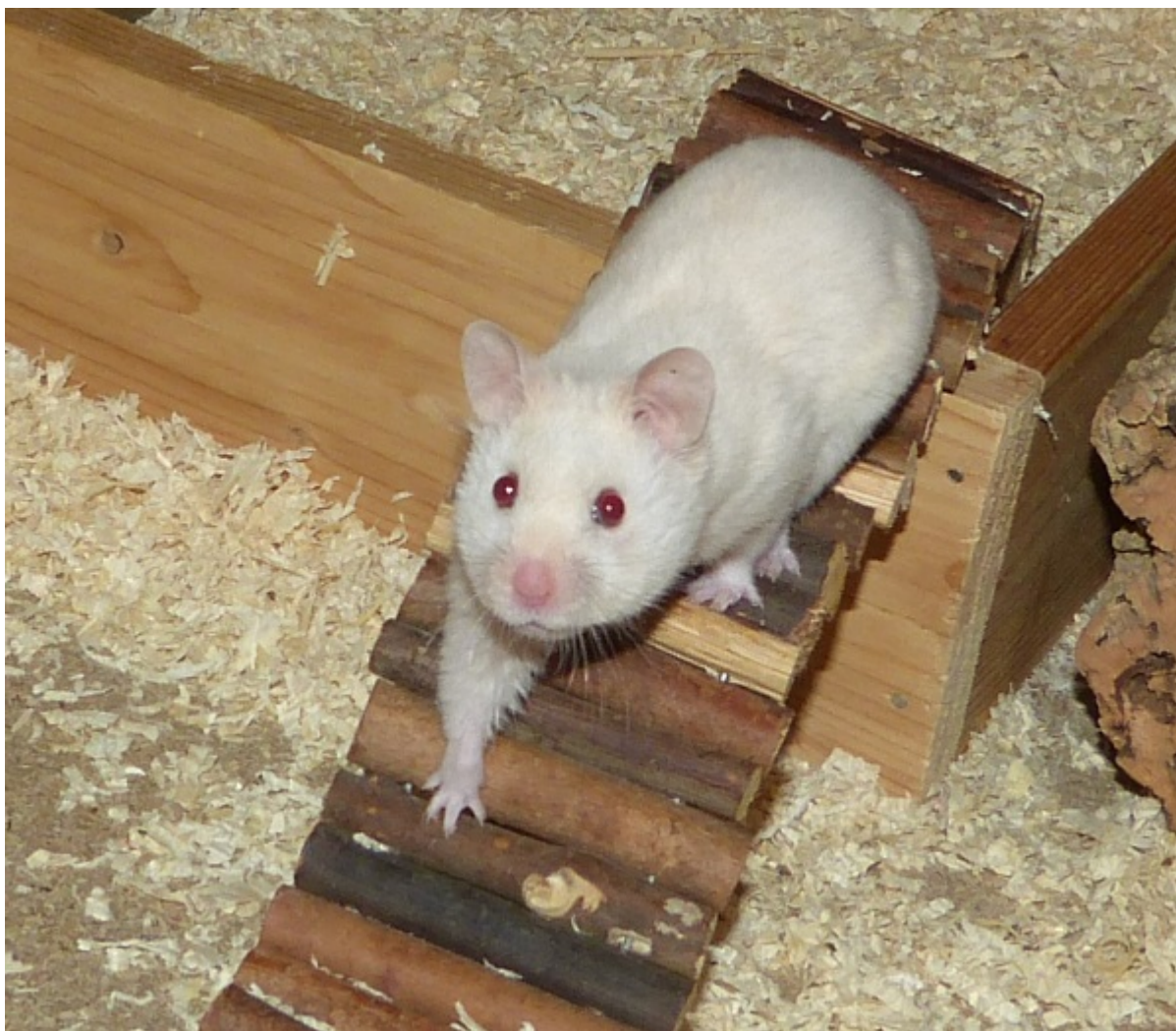


# 31.10.2015 Hamster der Woche: Malte – I like to move it move it

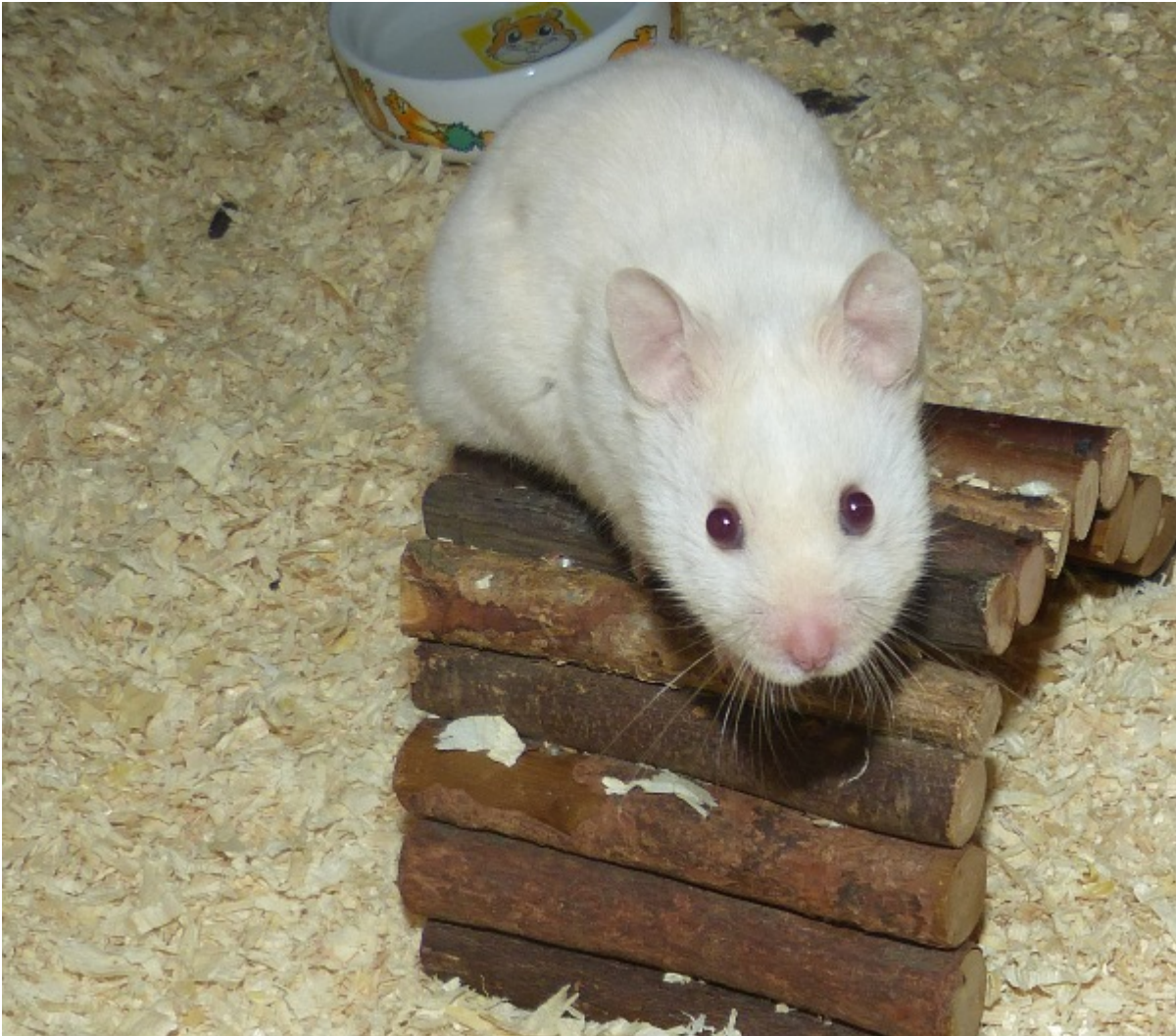


## Hamster der Woche



Goldhamstermann Malte ist ein wahres „Trennungskind“. Er kam in die Hamsterhilfe, weil seine vorherigen Besitzer sich getrennt haben und nicht wussten, wohin mit dem armen Kerlchen. Doch anstatt Trübsal

zu blasen, wirbelt Malte durch sein Pfleglingsheim.



Malte ist ein richtiges Powerbündel. Er genießt es durch sein Gehege und seinen Auslauf zu flitzen und wünscht sich auch in seinem neuen Zuhause ganz viele Auslaufabenteuer! Denn auch wenn ein Pflegegehege mit Auslauf die Bedürfnisse eines Hamster zu befriedigen versucht, kann er hier doch niemals das bekommen, was ihm ein eigenes Zuhause bieten könnte! Darum wünscht sich Malte nichts mehr, als endlich sein endgültiges Heim beziehen zu dürfen.



Obwohl Malte ein aufgeweckter, zutraulicher Kerl ist, der Futter aus der Hand nimmt und früh aufsteht, hat es bislang nicht so richtig funktioniert ein Herz zu erobern. Wieso das so ist, weiß man nie so genau, aber häufig haben es „Erdbeeräuglein“ etwas schwerer gegenüber ihren Artgenossen mit den schwarzen Kulleraugen.

Aber vielleicht hast du ja ein Herz für Traumhamster mit dem „gewissen Etwas“! Dann schau doch mal in seinen Steckbrief rein und melde dich bei seiner Vermittlungsstelle. Vielleicht wuselt der kleine Malte dann bald schon bei dir durch den Auslauf!

Unter “Hamster der Woche” stellen wir jede Woche einen ganz besonderen Hamster vor. Das Besondere kann alles mögliche sein. Äusserliche Besonderheiten wie eine

interessante Fellfarbe oder Augenfarbe,  
zum Beispiel. Charakterliche Eigenschaften wie der typische  
"Geisterhamster", der gerne zurückgezogen  
lebt, oder ein Hamster, der doch ab und zu mal einen kleinen  
Liebesbiss gibt, aber auch besonders zahme  
oder menschenbezogene Hamster. Auch Hamster die bereits  
besonders lange ein Zuhause suchen, die  
sogenannten "Langzeitinsassen" werden hier vorgestellt.  
Unsere Pflegehamster haben es zwar nicht schlecht bei uns,  
aber wir können ihnen nie das bieten, was  
ein eigener Körnergeber könnte.

**Unsere noch nicht vermittelten "Hamster der Woche" findet du hier:**

**aus 2015:**

KW 20: Loni – Ex-Laborhamster sucht nach Zweiter Chance

KW 28: Panos – Lässt sich gern mit Leckereien bestechen

KW 33: Canard – Nachteule sucht vertrauen

KW 35: The black pearls

KW 37: Stine – Profi-Nussknackerin sucht eigenes Reich

KW 41: Meatball – Arbeitet an seiner Bikinifigur

KW 42: Panagiota – Eine zurückhaltende Schönheit

KW 44: Flint – Eine zutrauliche Cremeschnitte zum Verlieben

**Diese Hamster suchen schon besonders lange nach einem eigenen Zuhause:**

**Teddyhamster:**

**Dortmund** Schwarzes Teddyhamsterweibchen „Cocoa“,  
Langzeitinsasse, geb ca. November 2014 (090/15)

**Dortmund** Schwarz Teddyhamsterweibchen „Margo“,  
Langzeitinsasse, geb. 15.04.2015, (204/15)

**Essen** Schwarzes Teddyhamstermännchen „Artax“, Langzeitinsasse,  
geb. 15.04.15 (208/15)

**Essen** Wildfarbenes Teddyhamsterweibchen „Early“,  
Langzeitinsasse, geb. Januar 2015 (174/15)

**Frechen** Schwarzes Teddyhamstermännchen „Miro“, Langzeitinsasse, geb. ca. Anfang Februar 2015 (248/15)  
**Marl** Schwarzes Teddyhamstermännchen, „Tecumseh“, Langzeitinsasse, geb. März 2015 (232/15)

### **Goldhamster:**

**Aachen** Creme Weißband Goldhamstermännchen „Flint“, Langzeitinsasse, geb. Dezember 2014 (215/15)

**Frechen** Wildfarben Weißband Goldhamsterweibchen „Zwieback“, Langzeitinsasse, geb. Ende Februar 2015 (103/15)

**Frechen** Wildfarbenes Goldhamsterweibchen „Fabienne“, Langzeitinsasse, geb. ca. Februar 2014 (042/15)

**Frechen** Wildfarbenes Goldhamstermännchen „Tyrion“, Langzeitinsasse, ausgewachsen (247/15)

**Frechen** Black Goldhamsterweibchen „Alysha“, Langzeitinsasse, geb. ca April 2015 (249/15)

**Frechen** Creme Goldhamstermännchen „Pratt“, Langzeitinsasse, geb. 22.02.2015 (147/15)

**Frechen** Schwarz Goldhamsterweibchen „Kleopatra“, Langzeitinsasse, geb. 15.04.2015 (202/15)

**Brühl** Wildfarben Goldhamsterweibchen „Sheila“, Langzeitinsasse, geb. ca. Ende Februar 2015 (245/15)

**Dortmund** Schwarzes Goldhamsterweibchen „Madam“, Langzeitinsasse, ausgewachsen (233/15)

**Essen** Silver Grey Banded Satin Goldhamsterweibchen „Lumpa“, Langzeitinsasse, geb. November 2014 (119/15)

**Essen** Silver Grey Goldhamsterweibchen „Stine“, Langzeitinsasse, geb. ca. November 2014 (106/15)

**Essen** Black Goldhamstermännchen „Corretto“, Langzeitinsasse, geb. Anfang Februar 2015 (113/15)

**Essen** Creme Weißband Goldhamstermännchen „Canard“, Langzeitinsasse, geb. Anfang Februar 2015 (114/15)

**Essen** Wildfarben Goldhamsterweibchen „Panagiota“, Langzeitinsasse, geb. Frühjahr 2015 (234/15)

**Essen** Schwarzes Goldhamsterweibchen „Heide L.Beere“, Langzeitinsasse, geb. 04.03.15, (239/15)

**Gelsenkirchen** Silver Grey Goldhamster Männchen „Pille McCoy“, Langzeitinsasse, geb. Anfang Mai 2015 (221/15)

**Marl** Wildfarben Weißband Satin Goldhamster Männchen „Gibbs“, Langzeitinsasse, geb. 08.04.2015 (179/15)

**Marl** Wildfarben Weißband Satin Goldhamster Männchen „Milow“, Langzeitinsasse, geb. 08.04.2015 (180/15)

**Marl** Wildfarben Goldhamsterweibchen „Curly“, Langzeitinsasse, geb. Anfang Mai 2015 (222/15)

**Münster** Schwarzes Goldhamsterweibchen „Agnes“, Langzeitinsasse, geb. 15.04.2015 (205/15)

**Neuss** RE White Goldhamster Männchen „Mokka“, Langzeitinsasse, geb. 06.01.15 (109/15)

**Unna** Schwarz Weißband Goldhamsterweibchen „Kidi“, Langzeitinsasse, geb. Januar 2014 (609/14)

### **Dsungaren:**

**Marl** Dsungaren Männchen „Panos“, Langzeitinsasse, Wildfarben, geb. 25.05.2014 (485/14)

**Marl** Dsungaren Männchen „Prosper“, Langzeitinsasse, Wildfarben, geb. 25.05.2014 (486/14)

**Radevormwald** Dsungarenweibchen „Loni“, Langzeitinsasse, Wildfarben, geb. 24.07.14 (533/14)