

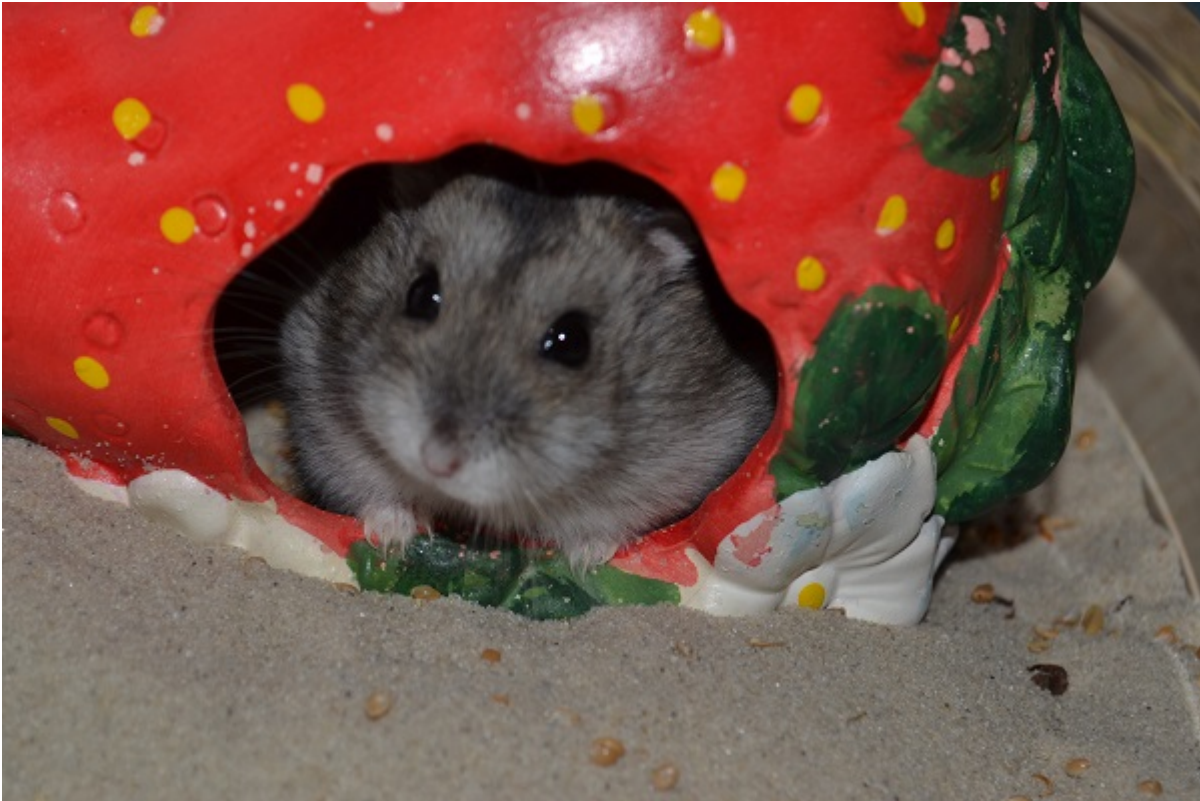
03.10.2015 Hamster der Woche: Meatball – Arbeitet an seiner Bikinifigur



Beim süßen Meatball war der Name leider Programm, als er bei der Hamsterhilfe ankam: Das Hybridenmännchen hatte einige Gramm zu viel auf den Hüften. Ob es möglicherweise daran lag, dass das Futter im alten Zuhause einige Dickmacher enthalten hat oder ob der kleine Charmeur vielleicht einfach zu viele Leckerchen stibitzt hat? Wir wissen es nicht.



Vielleicht fehlte ihm auch nur das richtige Trainingsgerät oder der richtige Ansporn, denn in seinem Pflingheim arbeitet er fleißig an seiner Figur und konnte auch schon ein paar überflüssige Gramm abnehmen.



Aber macht seine kleine Schwäche für leckeres Essen ihn nicht irgendwie sympathisch? Umso wichtiger ist es natürlich, dass der kleine Mann in seinem neuen Zuhause viel Bewegung hat. Aber ein schönes Gehege und ein spannender Auslauf... da sollte dem täglichen Workout doch nichts mehr im Wege stehen, oder?

Wenn du genau das richtige Hamster-Fitnessstudio für den süßen Meatball hast, dann schau doch mal in seinen Steckbrief oder schreib seiner Vermittlungsstelle. Es wäre doch gelacht, wenn sich da nicht ein passendes Zuhause finden würde!

Unter "Hamster der Woche" stellen wir jede Woche einen ganz besonderen Hamster vor. Das Besondere kann alles mögliche sein. Äusserliche Besonderheiten wie eine interessante Fellfarbe oder Augenfarbe, zum Beispiel. Charakterliche Eigenschaften wie der typische "Geisterhamster", der

gerne zurückgezogen lebt, oder ein Hamster, der doch ab und zu mal einen kleinen Liebesbiss gibt, aber auch besonders zahme oder menschenbezogene Hamster. Auch Hamster die bereits besonders lange ein Zuhause suchen, die sogenannten "Langzeitinsassen" werden hier vorgestellt.

Unsere Pflegehamster haben es zwar nicht schlecht bei uns, aber wir können ihnen nie das bieten, was ein eigener Körnergeber könnte.

Unsere noch nicht vermittelten "Hamster der Woche" findet du hier:

aus 2014:

KW 44: White Lady – Powerfrau liebt die Herausforderung
KW 52: Bernadette – Weihnachtszwergerl hat nur einen Wunsch...

aus 2015:

KW 15: Violetta – schüchterner Plüschpopo
KW 20: Loni – Ex-Laborhamster sucht nach Zweiter Chance
KW 21: Elijah – zurückhaltende Zuckerschnute mit Charme
KW 28: Panos – Lässt sich gern mit Leckereien bestechen
KW 33: Canard – Nachteule sucht vertrauen
KW 34: Peppino – Tapferer Goldimann
KW 35: The black pearls
KW 37: Stine – Profi-Nussknackerin sucht eigenes Reich
KW 39: Jack – niedliche Plüschkugel in der zweiten Lebenshälfte
KW 40: Risotto – Süße Zimtschnecke sußt Leckerlispender

Diese Hamster suchen schon besonders lange nach einem eigenen Zuhause:

Teddyhamster:

Dortmund Schwarzes Teddyhamsterweibchen „Cocoa“, Langzeitinsasse, geb. ca. November 2014 (090/15)

Dortmund Creme Satin Teddyhamstermännchen „Knippex“, Langzeitinsasse, geb. 03.04.2015 (192/15)

Dortmund Schwarz Teddyhamsterweibchen „Margo“, Langzeitinsasse, geb. 15.04.2015, (204/15)

Düsseldorf Creme Satin Teddyhamsterweibchen „Credia“, Langzeitinsasse, geb. 03.04.2015 (193/15)

Essen Schwarzes Teddyhamstermännchen „Artax“, Langzeitinsasse, geb. 15.04.15 (208/15)

Essen Wildfarbenes Teddyhamsterweibchen „Early“, Langzeitinsasse, geb. Januar 2015 (174/15)

Frechen Schwarzes Teddyhamstermännchen „Miro“, Langzeitinsasse, geb. ca. Anfang Februar 2015 (248/15)

Marl Schwarzes Teddyhamstermännchen, „Tecumseh“, Langzeitinsasse, geb. März 2015 (232/15)

Unna-Königsborn Black Teddyhamsterweibchen „Violetta“, Langzeitinsasse, ausgewachsen (876/14)

Goldhamster:

Aachen Creme Weißband Goldhamstermännchen „Flint“, Langzeitinsasse, geb. Dezember 2014 (215/15)

Alpen Black Goldhamstermännchen „Kaala Coladose“, Langzeitinsasse, geb. ca. Oktober 2014 (092/15)

Düsseldorf Mink Satin Goldhamsterweibchen „Wera“, Langzeitinsasse, geb. 03.04.2015 (186/15)

Düsseldorf Zimt Weißband Goldhamstermännchen „Risotto“, Langzeitinsasse, geb. ca. Sommer 2014 (091/15)

Frechen Wildfarbenes Goldhamstermännchen „Peppino“, Langzeitinsasse, geb. Ende 2014 (076/15)

Frechen Wildfarben Weißband Goldhamsterweibchen „Zwieback“, Langzeitinsasse, geb. Ende Februar 2015 (103/15)

Frechen Wildfarbenes Goldhamsterweibchen „Fabienne“, Langzeitinsasse, geb. ca. Februar 2014 (042/15)

Frechen Wildfarbenes Goldhamstermännchen „Tyrion“,

Langzeitinsasse, ausgewachsen (247/15)

Frechen Black Goldhamsterweibchen „Alysha“, Langzeitinsasse, geb. ca April 2015 (249/15)

Bonn RE White Goldhamster Männchen „Mokka“, Langzeitinsasse, geb. 06.01.15 (109/15)

Brühl Wildfarben Goldhamsterweibchen „Sheila“, Langzeitinsasse, geb. ca. Ende Februar 2015 (245/15)

Dortmund Schwarzes Goldhamsterweibchen „Madam“, Langzeitinsasse, ausgewachsen (233/15)

Essen Silver Grey Banded Satin Goldhamsterweibchen „Lumpa“, Langzeitinsasse, geb. November 2014 (119/15)

Essen Schwarz Weißband Goldhamsterweibchen „MuhMuh“, Langzeitinsasse, geb. November 2014 (121/15)

Essen Silver Grey Goldhamsterweibchen „Stine“, Langzeitinsasse, geb. ca. November 2014 (106/15)

Essen Black Goldhamster Männchen „Corretto“, Langzeitinsasse, geb. Anfang Februar 2015 (113/15)

Essen Creme Weißband Goldhamster Männchen „Canard“, Langzeitinsasse, geb. Anfang Februar 2015 (114/15)

Essen Wildfarben Goldhamsterweibchen „Panagiota“, Langzeitinsasse, geb. Frühjahr 2015 (234/15)

Essen Schwarzes Goldhamsterweibchen „Heide L.Beere“, Langzeitinsasse, geb. 04.03.15, (239/15)

Gelsenkirchen Silver Grey Goldhamster Männchen „Pille McCoy“, Langzeitinsasse, geb. Anfang Mai 2015 (221/15)

Köln Creme Goldhamster Männchen „Pratt“, Langzeitinsasse, geb. 22.02.2015 (147/15)

Leverkusen Schwarz Goldhamsterweibchen „Kleopatra“, Langzeitinsasse, geb. 15.04.2015 (202/15)

Marl Wildfarben Weißband Goldhamsterweibchen „Peppermint Petty“, Langzeitinsasse, ausgewachsen (065/15)

Marl Silver Grey Goldhamsterweibchen „Miss Miracle“, Langzeitinsasse, ausgewachsen (077/15)

Marl RE White Goldhamsterweibchen „White Lady“, Langzeitinsasse, geb. 14.02.2014 (121/14)

Marl Black Banded Goldhamster Männchen „Casey“, Langzeitinsasse, geb. 24.08.2014 (745/14)

Marl Wildfarben Weißband Satin Goldhamster Männchen „Gibbs“, Langzeitinsasse, geb. 08.04.2015 (179/15)

Marl Wildfarben Weißband Satin Goldhamster Männchen „Milow“, Langzeitinsasse, geb. 08.04.2015 (180/15)

Marl Wildfarben Goldhamsterweibchen „Curly“, Langzeitinsasse, geb. Anfang Mai 2015 (222/15)

Münster Schwarzes Goldhamsterweibchen „Agnes“, Langzeitinsasse, geb. 15.04.2015 (205/15)

Unna Schwarz Weißband Goldhamsterweibchen „Kidi“, Langzeitinsasse, geb. Januar 2014 (609/14)

Hybriden:

Essen-Huttrop Hybridenweibchen „Bernadette“, Langzeitinsasse, Wildfarben, ausgewachsen (309/14)

Marl Hybriden Männchen „Mr. Smith“, Langzeitinsasse, Wildfarben, geb. ca. August 2014 (858/14)

Unna-Königsborn Hybridenweibchen „Theresa“, Langzeitinsasse, Dove geb. 17.09.2014 (881/14)

Dsungaren:

Marl Dsungaren Männchen „Panos“, Langzeitinsasse, Wildfarben, geb. 25.05.2014 (485/14)

Marl Dsungaren Männchen „Prosper“, Langzeitinsasse, Wildfarben, geb. 25.05.2014 (486/14)

Radevormwald Dsungarenweibchen „Loni“, Langzeitinsasse, Wildfarben, geb. 24.07.14 (533/14)

Unna Dsungaren Männchen „Cosimo“, Langzeitinsasse, Wildfarben, ausgewachsen (236/15)