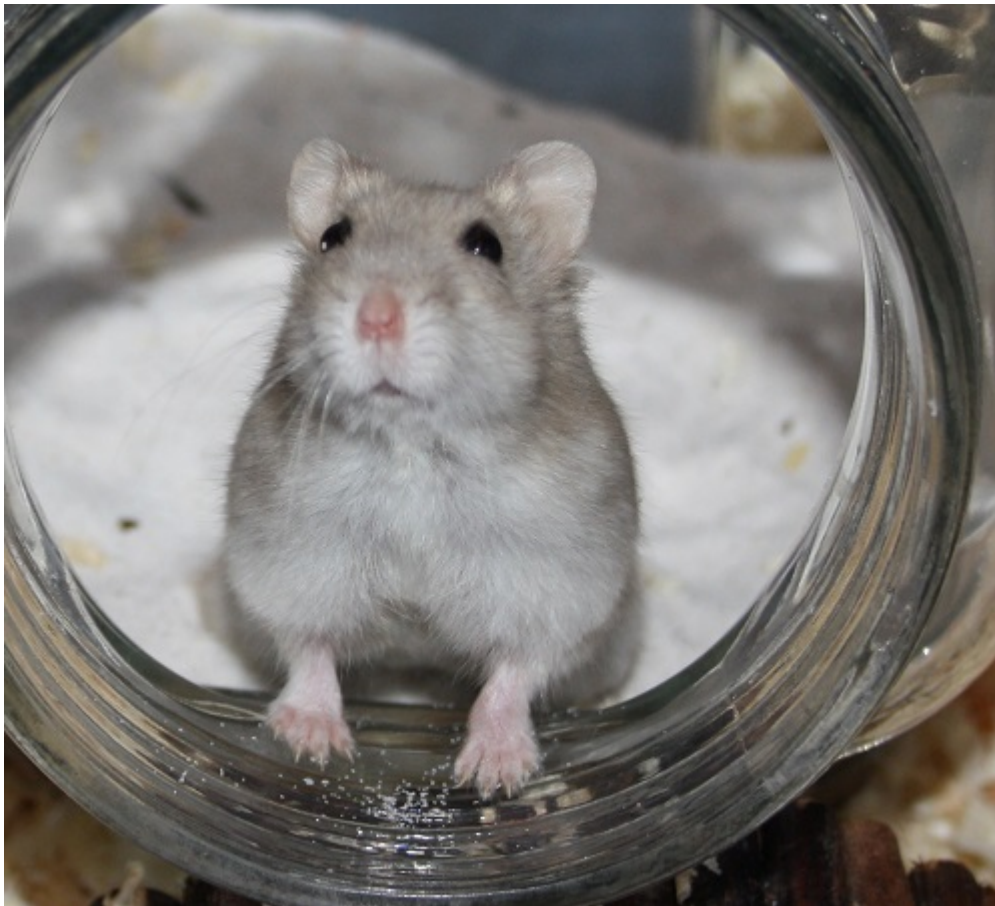


12.09.2015 Hamster der Woche: Jolly – Auf drei Beinen durchs Leben



Jolly ist ein ganz besonderes Hamstermädchen.
Als sie zur Hamsterhilfe kam, musste sie erstmal zeigen, was
in ihr steckt
und ihre Mama-Qualitäten beweisen. Jetzt sind ihre Kleinen
groß und Jolly sucht das große Glück.
Und kann man diesen Kulleraugen widerstehen?



Allerdings hat Jolly es etwas schwerer, ein passendes Zuhause zu finden, da sie besondere Bedürfnisse hat. Dass sie nur auf drei Beinen durchs Leben flitzt, stört die bezaubernde Hybridendame nicht weiter, leider kommt noch dazu, dass sie manchmal den Kopf beim Hochschauen überdreht und dann umfällt. Das leichte Backflipping ist nicht weiter ein Problem für sie, allerdings ist es wichtig, dass ihr endgültiges Hamsterheim darauf ausgerichtet ist, dass sie nicht soviel hochschauen muss und vorallem nicht tief fallen kann.



Wenn du ein Gehege auf Tischhöhe hast, damit die neugierige Jolly mit dem kleinen Handicap gut zurecht kommt, und diesem niedlichen Hamstermädchen ein Zuhause bieten möchtest, dann schreib doch eine Mail an ihre Vermittlungsstelle oder schau mal in ihrem Steckbrief vorbei. Dort findest du auch alle Kontaktdaten.

Unter "Hamster der Woche" stellen wir jede Woche einen ganz besonderen Hamster vor. Das Besondere kann alles mögliche sein. Äusserliche Besonderheiten wie eine interessante Fellfarbe oder Augenfarbe, zum Beispiel. Charakterliche Eigenschaften wie der typische "Geisterhamster", der gerne zurückgezogen lebt, oder ein Hamster, der doch ab und zu mal einen kleinen Liebesbiss gibt, aber auch besonders zahme oder menschenbezogene Hamster. Auch Hamster die bereits besonders lange ein Zuhause suchen, die sogenannten "Langzeitinsassen" werden hier

vorgestellt.

Unsere Pflegehamster haben es zwar nicht schlecht bei uns, aber wir

können ihnen nie das bieten, was ein eigener Körnergeber könnte.

Unsere noch nicht vermittelten "Hamster der Woche" findet du hier:

aus 2014:

KW 44: White Lady – Powerfrau liebt die Herausforderung

KW 52: Bernadette – Weihnachtszweig hat nur einen Wunsch...

aus 2015:

KW 15: Violetta – schüchterner Plüschpopo

KW 20: Loni – Ex-Laborhamster sucht nach Zweiter Chance

KW 21: Elijah – zurückhaltende Zuckerschnute mit Charme

KW 28: Panos – Lässt sich gern mit Leckereien bestechen

KW 33: Canard –achteule sucht vertrauen

KW 34: Peppino – Tapferer Goldimann

KW 35: The black pearls

KW 37: Stine – Profi-Nussknackerin sucht eigenes Reich

Diese Hamster suchen schon besonders lange nach einem eigenen Zuhause:

Teddyhamster:

Dortmund Schwarzes Teddyhamsterweibchen „Cocoa“, Langzeitinsasse, geb ca. November 2014 (090/15)

Dortmund Creme Satin Teddyhamstermännchen „Knippex“, Langzeitinsasse, geb. 03.04.2015 (192/15)

Düsseldorf Creme Satin Teddyhamsterweibchen „Credia“, Langzeitinsasse, geb. 03.04.2015 (193/15)

Essen Wildfarbenes Teddyhamsterweibchen „Early“, Langzeitinsasse, geb. Januar 2015 (174/15)

Unna-Königsborn Black Teddyhamsterweibchen „Violetta“, Langzeitinsasse, ausgewachsen (876/14)

Goldhamster:

- Alpen** Black Goldhamster Männchen „Kaala Coladose“, Langzeitinsasse, geb. ca. Oktober 2014 (092/15)
- Bergheim Frechen** Wildfarbenes Goldhamster Männchen „Peppino“, Langzeitinsasse, geb. Ende 2014 (076/15)
- Bergheim Frechen** Wildfarben Weißband Goldhamsterweibchen „Zwieback“, Langzeitinsasse, geb. Ende Februar 2015 (103/15)
- Bergheim Frechen** Black TTS Goldhamsterweibchen „Lucky Lulu“, Langzeitinsasse, geb. ca. 07.03.2015 (128/15)
- Bergheim Frechen** Wildfarbenes Goldhamsterweibchen „Fabienne“, Langzeitinsasse, geb. ca. Februar 2014 (042/15)
- Bonn** RE White Goldhamster Männchen „Mokka“, Langzeitinsasse, geb. 06.01.15 (109/15)
- Essen** Silver Grey Banded Satin Goldhamsterweibchen „Lumpa“, Langzeitinsasse, geb. November 2014 (119/15)
- Essen** Schwarz Weißband Goldhamsterweibchen „MuhMuh“, Langzeitinsasse, geb. November 2014 (121/15)
- Essen** Silver Grey Goldhamsterweibchen „Stine“, Langzeitinsasse, geb. ca. November 2014 (106/15)
- Essen** Black Goldhamster Männchen „Corretto“, Langzeitinsasse, geb. Anfang Februar 2015 (113/15)
- Essen** Creme Weißband Goldhamster Männchen „Canard“, Langzeitinsasse, geb. Anfang Februar 2015 (114/15)
- Essen-Huttrop** Black Banded Goldhamster Männchen „Elijah“, Langzeitinsasse, geb. 29.08.2014 (743/14)
- Köln** Zimt Weißband Goldhamster Männchen „Risotto“, Langzeitinsasse, geb. ca. Sommer 2014 (091/15)
- Köln** Schwarzes Goldhamster Männchen „Ludwig“, Langzeitinsasse, geb. März 2014 (094/15)
- Köln** Creme Goldhamster Männchen „Pratt“, Langzeitinsasse, geb. 22.02.2015 (147/15)
- Marl** Wildfarben Weißband Goldhamsterweibchen „Peppermint Petty“, Langzeitinsasse, ausgewachsen (065/15)
- Marl** Silver Grey Goldhamsterweibchen „Miss Miracle“, Langzeitinsasse, ausgewachsen (077/15)
- Marl** RE White Goldhamsterweibchen „White Lady“,

Langzeitinsasse, geb. 14.02.2014 (121/14)

Marl Black Banded Goldhamster Männchen "Casey",
Langzeitinsasse, geb. 24.08.2014 (745/14)

Marl Wildfarben Weißband Satin Goldhamster Männchen „Gibbs“,
Langzeitinsasse, geb. 08.04.2015 (179/15)

Marl Wildfarben Weißband Satin Goldhamster Männchen
„Milow“, Langzeitinsasse, geb. 08.04.2015 (180/15)

Sankt Augustin Schwarz WB Goldhamster Männchen „Macchiato“,
Langzeitinsasse, geb. 06.01.2015 (108/15)

Sankt Augustin Mink Satin Goldhamsterweibchen „Wera“,
Langzeitinsasse, geb. 03.04.2015 (186/15)

Unna-Königsborn BE Cream Weißband Goldhamster Männchen
"Minien", Langzeitinsasse, geb. 13.10.2014 (869/14)

Unna-Königsborn Schwarz Weißband Goldhamsterweibchen "Kidi",
Langzeitinsasse, geb. Januar 2014 (609/14)

Unna BE White Goldhamster Männchen „Herr Bert“,
Langzeitinsasse, geb. 03.04.2015 (187/15)

Hybriden:

Essen-Huttrop Hybridenweibchen "Bernadette", Langzeitinsasse,
Wildfarben, ausgewachsen (309/14)

Marl Hybriden Männchen "Mr. Smith", Langzeitinsasse,
Wildfarben, geb. ca. August 2014 (858/14)

Unna-Königsborn Hybridenweibchen "Theresa", Langzeitinsasse,
Dove geb. 17.09.2014 (881/14)

Dsungaren:

Marl Dsungaren Männchen "Panos", Langzeitinsasse, Wildfarben,
geb. 25.05.2014 (485/14)

Marl Dsungaren Männchen "Prosper", Langzeitinsasse, Wildfarben,
geb. 25.05.2014 (486/14)

Radevormwald Dsungarenweibchen "Loni", Langzeitinsasse,
Wildfarben, geb. 24.07.14 (533/14)