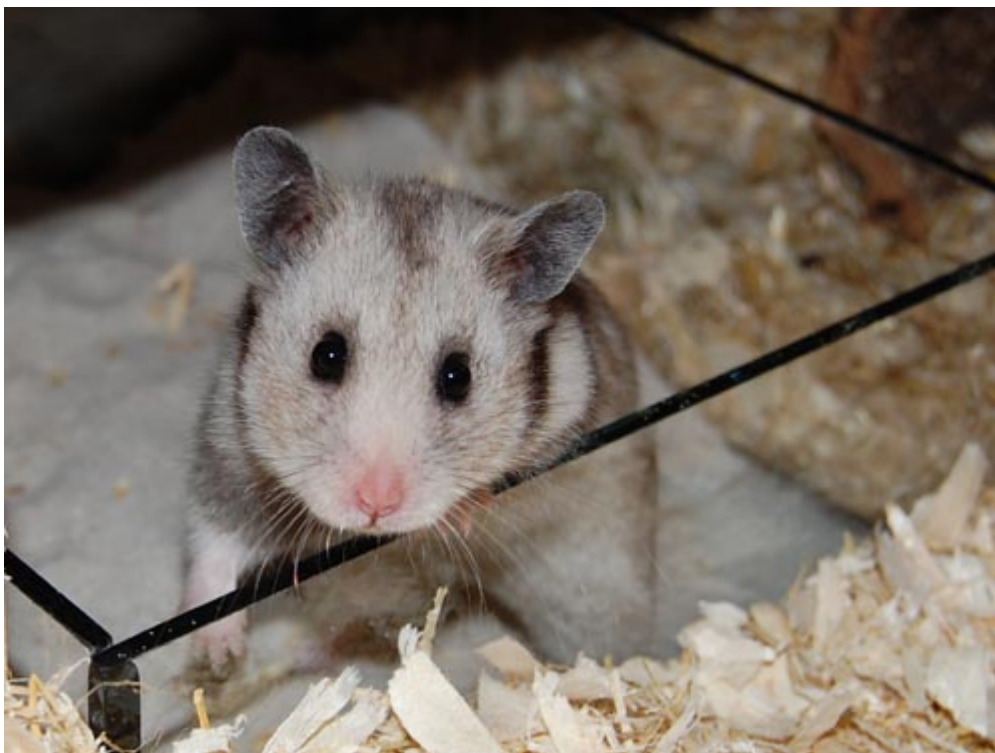


05.09.2015 Hamster der Woche: Stine – Profi-Nussknackerin sucht eigenes Reich



Hamster der Woche



Goldhamsterdame Stine ist schon seit März bei der Hamsterhilfe. Kaum zu glauben, dass sich noch niemand für sie interessiert hat, oder?

Sie ist eine Dame im besten Alter, der einfach ein bisschen Mut fehlt. Trotzdem liebt sie den regelmäßigen Auslauf und wünscht sich ein eigenes Zuhause, in dem man Geduld mit der vorsichtigen Hamsterlady hat. Stine ist zwar ein bisschen schüchtern, ist aber dennoch neugierig und interessiert und hat ein großes Herz für Erdnüsse:



Wenn du also gut vorsorgen möchtest: Bald kommt der Herbst und mit ihm die Nüsse! Da kann doch ein Nussknacker nicht schaden, oder?

Schreib einfach eine Mail an ihre Vermittlungsstelle und schau mal in Stines Steckbrief vorbei. Da findest du alle Kontaktdaten.

Unter "Hamster der Woche" stellen wir jede Woche einen ganz besonderen Hamster vor.

Das Besondere kann alles mögliche sein. Äusserliche

Besonderheiten wie eine interessante Fellfarbe oder Augenfarbe, zum Beispiel. Charakterliche Eigenschaften wie der typische "Geisterhamster", der gerne zurückgezogen lebt, oder ein Hamster, der doch ab und zu mal einen kleinen Liebesbiss gibt, aber auch besonders zahme oder menschenbezogene Hamster. Auch Hamster die bereits besonders lange ein Zuhause suchen, die sogenannten "Langzeitinsassen" werden hier vorgestellt.

Unsere Pflegehamster haben es zwar nicht schlecht bei uns, aber wir können ihnen nie das bieten, was ein eigener Körnergeber könnte.

Unsere noch nicht vermittelten "Hamster der Woche" findet du hier:

aus 2014:

KW 44: White Lady – Powerfrau liebt die Herausforderung

KW 52: Bernadette – Weihnachtszwergerl hat nur einen Wunsch...

aus 2015:

KW 15: Violetta – schüchterner Plüschpopo

KW 20: Loni – Ex-Laborhamster sucht nach Zweiter Chance

KW 21: Elijah – zurückhaltende Zuckerschnute mit Charme

KW 28: Panos – Lässt sich gern mit Leckereien bestechen

KW 33: Canard – Nachteule sucht vertrauen

KW 34: Peppino – Tapferer Goldimann

KW 35: The black pearls

Diese Hamster suchen schon besonders lange nach einem eigenen Zuhause:

Teddyhamster:

Dortmund Schwarzes Teddyhamsterweibchen „Cocoa“, Langzeitinsasse, geb ca. November 2014 (090/15)

Dortmund Creme Satin Teddyhamstermännchen „Knippex“, Langzeitinsasse, geb. 03.04.2015 (192/15)

Düsseldorf Creme Satin Teddyhamsterweibchen „Credia“, Langzeitinsasse, geb. 03.04.2015 (193/15)

Essen Wildfarbenes Teddyhamsterweibchen „Early“, Langzeitinsasse, geb. Januar 2015 (174/15)

Frechen Schwarz Weißband Teddyhamsterweibchen „Kiki“,

Langzeitinsasse, geb. Anfang März 2015 (195/15)

Unna-Königsborn Black Teddyhamsterweibchen "Violetta",
Langzeitinsasse, ausgewachsen (876/14)

Goldhamster:

Alpen Black Goldhamster Männchen „Kaala Coladose“,
Langzeitinsasse, geb. ca. Oktober 2014 (092/15)

Bergheim Frechen Wildfarbenes Goldhamster Männchen „Peppino“,
Langzeitinsasse, geb. Ende 2014 (076/15)

Bergheim Frechen Wildfarben Weißband Goldhamsterweibchen
„Zwieback“, Langzeitinsasse, geb. Ende Februar 2015 (103/15)

Bergheim Frechen Black TTS Goldhamsterweibchen „Lucky Lulu“,
Langzeitinsasse, geb. ca. 07.03.2015 (128/15)

Bergheim Frechen Wildfarbenes Goldhamsterweibchen „Fabienne“,
Langzeitinsasse, geb. ca. Februar 2014 (042/15)

Bonn RE White Goldhamster Männchen „Mokka“, Langzeitinsasse,
geb. 06.01.15 (109/15)

Düsseldorf Zobel Goldhamster Männchen „Mr. Bean“,
Langzeitinsasse, geb. 03.04.2015 (185/15)

Essen Silver Grey Banded Satin Goldhamsterweibchen „Lumpa“,
Langzeitinsasse, geb. November 2014 (119/15)

Essen Schwarz Weißband Goldhamsterweibchen „MuhMuh“,
Langzeitinsasse, geb. November 2014 (121/15)

Essen Silver Grey Goldhamsterweibchen „Stine“,
Langzeitinsasse, geb. ca. November 2014 (106/15)

Essen Black Goldhamster Männchen „Corretto“, Langzeitinsasse,
geb. Anfang Februar 2015 (113/15)

Essen Creme Weißband Goldhamster Männchen „Canard“,
Langzeitinsasse, geb. Anfang Februar 2015 (114/15)

Essen-Huttrop Black Banded Goldhamster Männchen "Elijah",
Langzeitinsasse, geb. 29.08.2014 (743/14)

Köln Zimt Weißband Goldhamster Männchen „Risotto“,
Langzeitinsasse, geb. ca. Sommer 2014 (091/15)

Köln Schwarzes Goldhamster Männchen „Ludwig“, Langzeitinsasse,
geb. März 2014 (094/15)

Köln Creme Goldhamster Männchen „Pratt“, Langzeitinsasse, geb.
22.02.2015 (147/15)

Marl Wildfarben Weißband Goldhamsterweibchen „Peppermint
Petty“, Langzeitinsasse, ausgewachsen (065/15)

Marl Silver Grey Goldhamsterweibchen „Miss Miracle“,
Langzeitinsasse, ausgewachsen (077/15)

Marl RE White Goldhamsterweibchen "White Lady",
Langzeitinsasse, geb. 14.02.2014 (121/14)

Marl Black Banded Goldhamster Männchen "Casey",
Langzeitinsasse, geb. 24.08.2014 (745/14)

Marl Wildfarben Weißband Satin Goldhamster Männchen „Gibbs“,
Langzeitinsasse, geb. 08.04.2015 (179/15)

Marl Wildfarben Weißband Satin Goldhamster Männchen
„Milow“, Langzeitinsasse, geb. 08.04.2015 (180/15)

Sankt Augustin Schwarz WB Goldhamster Männchen „Macchiato“,
Langzeitinsasse, geb. 06.01.2015 (108/15)

Sankt Augustin Mink Satin Goldhamsterweibchen „Wera“,
Langzeitinsasse, geb. 03.04.2015 (186/15)

Unna-Königsborn BE Cream Weißband Goldhamster Männchen
"Minien", Langzeitinsasse, geb. 13.10.2014 (869/14)

Unna-Königsborn Schwarz Weißband Goldhamsterweibchen "Kidi",
Langzeitinsasse, geb. Januar 2014 (609/14)

Unna BE White Goldhamster Männchen „Herr Bert“,
Langzeitinsasse, geb. 03.04.2015 (187/15)

Hybriden:

Essen-Huttrop Hybridenweibchen "Bernadette", Langzeitinsasse,
Wildfarben, ausgewachsen (309/14)

Marl Hybriden Männchen "Mr. Smith", Langzeitinsasse,
Wildfarben, geb. ca. August 2014 (858/14)

Unna-Königsborn Hybridenweibchen "Theresa", Langzeitinsasse,
Dove geb. 17.09.2014 (881/14)

Dsungaren:

Marl Dsungaren Männchen "Panos", Langzeitinsasse, Wildfarben,
geb. 25.05.2014 (485/14)

Marl Dsungaren Männchen "Prosper", Langzeitinsasse, Wildfarben,
geb. 25.05.2014 (486/14)

Radevormwald Dsungarenweibchen "Loni", Langzeitinsasse,
Wildfarben, geb. 24.07.14 (533/14)