

Beendet – Kurzpatenschaft: Linchen – aus der Hölle übers Zewaland ins Traumheim?

Hallo,

ich bin das kleine Linchen und ich bin am 24.08.2015 mit 9 anderen Hamstern zur Hamsterhilfe gekommen.

Aus diesem Notfall stamme ich:

Aufnahme 24.08.2015: 10 Köpfige Hybridenfamilie von Privat (385/15-394/15)

Ich bin leider das kleine Hamsterchen mit dem kaputten Bein .

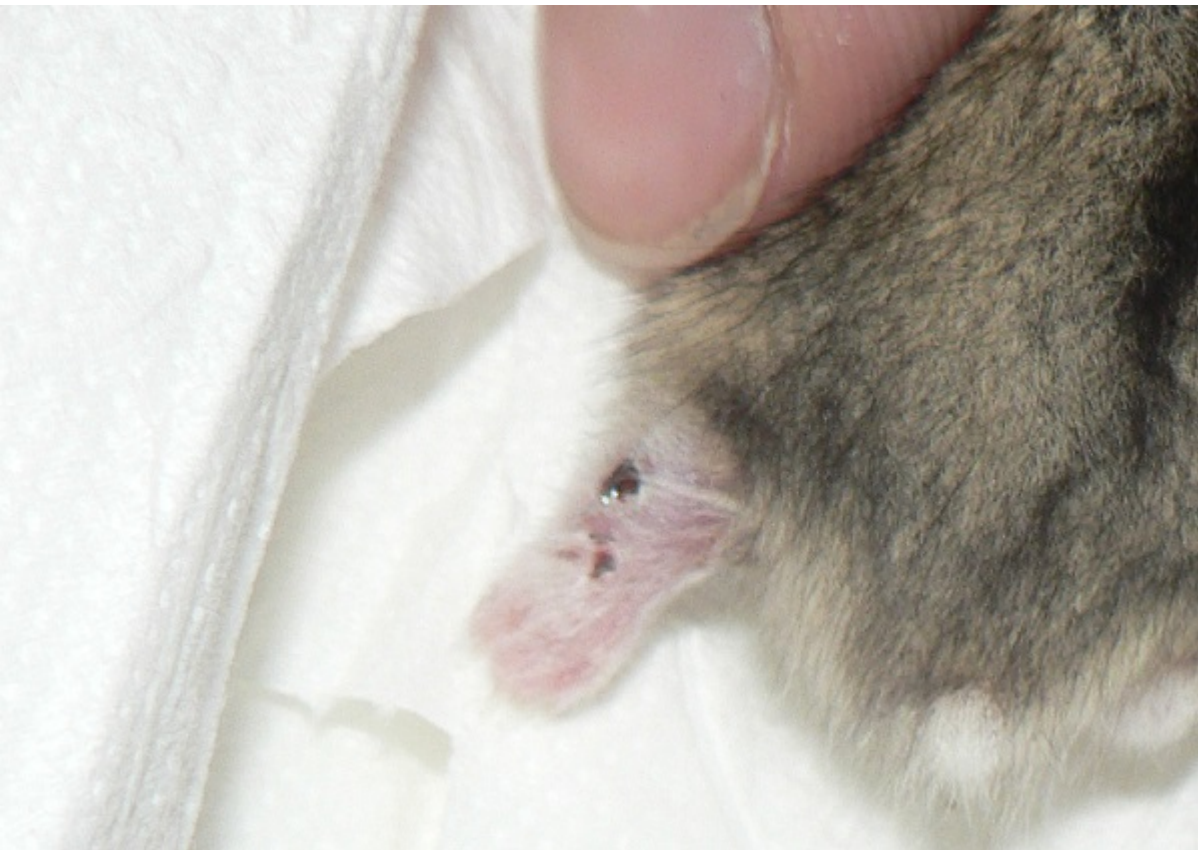


Wir waren letzten Montag beim Tierarzt und er sagte, das wen ich mich ganz ruhig verhalte und brav meine Medizin nehme, dann würde es vielleicht wieder verheilen.

So sah mein Beinchen am ersten Tag in der Hamsterhilfe aus:



Wen nicht... dann müsste er eventuell mein Bein abnehmen.
Aber keine Sorge, es sieht schon etwas besser aus!



Wen ihr wollt, dann halte ich euch auf dem Laufenden.
Denn das Zewaland ist nur eine Zwischenstation zu meinem
Traumheim .



Ich lasse mich nicht unterkriegen

Falls jemand Interesse hat mich auf meinem Weg zu begleiten,
einfach nur eine Email an Pate@Hamsterhilfe-nrw.de schreiben.
Euer Linchen