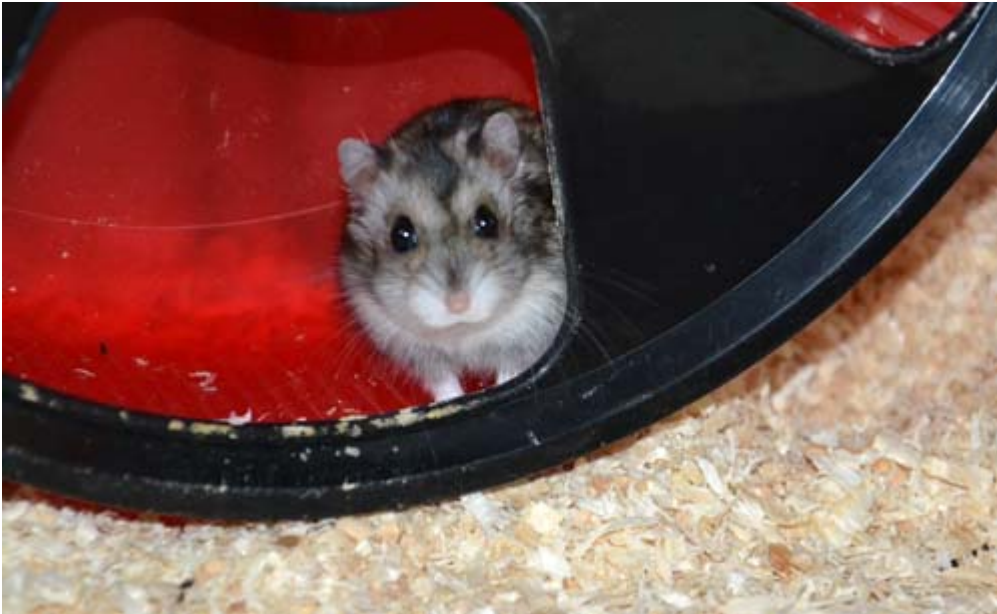


29.08.2015 Hamster der Woche: Peli – Schüchterner Fratz sucht Alterssitz



Dsungarenmännlein Peli ist schon ein ganzes Jahr auf der Suche nach einem eigenen Zuhause. Im August 2014 ist der Süße, der in einem Labor geboren ist, bei uns eingezogen und ist seitdem noch nicht fündig geworden.

Kann man gar nicht verstehen, wenn man sieht, wie niedlich er aus seinem Laufrad schaut, oder?



Peli ist ein Hamster, der seinen eigenen Charakter hat: Der kleine Mann ist einfach ein bisschen schüchtern. Aber er ist bestechlich und für einen Leckerbissen überwindet er seine Zurückhaltung.

Viel lieber beschäftigt sich Peli aber damit zu buddeln und sich unterirdische Höhlen anzulegen.



Wenn du also einen Buddelhamster suchst, der es nach so langer Zeit ganz bestimmt verdient hat, endlich sein eigenes Zuhause zu finden, dann schreib eine Mail an seine Vermittlungsstelle und schau mal in seinem Steckbrief vorbei. Da findest du alle Kontaktdaten.

Unter "Hamster der Woche" stellen wir jede Woche einen ganz besonderen Hamster vor.

Das Besondere kann alles mögliche sein. Äusserliche Besonderheiten wie

eine interessante Fellfarbe oder Augenfarbe, zum Beispiel.

Charakterliche Eigenschaften wie der typische "Geisterhamster", der

gerne zurückgezogen lebt, oder ein Hamster, der doch ab und zu mal einen

kleinen Liebesbiss gibt, aber auch besonders zahme oder

menschenbezogene Hamster. Auch Hamster die bereits besonders lange ein

Zuhause suchen, die sogenannten "Langzeitinsassen" werden hier vorgestellt.

Unsere Pflegehamster haben es zwar nicht schlecht bei uns, aber wir

können ihnen nie das bieten, was ein eigener Körnergeber könnte.

Unsere noch nicht vermittelten "Hamster der Woche" findet du hier:

aus 2014:

KW 44: White Lady – Powerfrau liebt die Herausforderung

KW 52: Bernadette – Weihnachtszweig hat nur einen Wunsch...

aus 2015:

KW 15: Violetta – schüchterner Plüschpopo

KW 20: Loni – Ex-Laborhamster sucht nach Zweiter Chance

KW 21: Elijah – zurückhaltende Zuckerschnute mit Charme

KW 28: Panos – Lässt sich gern mit Leckereien bestechen

KW 31: Wimpy – Liebt ihren Auslauf

KW 33: Canard – Nachteule sucht Vertrauen☐

KW 34: Peppino – Tapferer Goldimann

KW 35: The black pearls

Diese Hamster suchen schon besonders lange nach einem eigenen Zuhause:

Teddyhamster:

Aachen Black Teddyhamsterweibchen "Violetta", Langzeitinsasse, ausgewachsen (876/14)

Dortmund Schwarzes Teddyhamsterweibchen „Cocoa“, Langzeitinsasse, geb ca. November 2014 (090/15)

Goldhamster:

Alpen Black Goldhamster Männchen „Kaala Coladose“, Langzeitinsasse, geb. ca. Oktober 2014 (092/15)

Bergheim Frechen Wildfarbenes Goldhamster Männchen „Peppino“, Langzeitinsasse, geb. Ende 2014 (076/15)

Bergheim Frechen Wildfarben Weißband Goldhamsterweibchen „Zwieback“, Langzeitinsasse, geb. Ende Februar 2015 (103/15)

Bergheim Frechen Black TTS Goldhamsterweibchen „Lucky Lulu“, Langzeitinsasse, geb. ca. 07.03.2015 (128/15)

Bergheim Frechen Wildfarbenes Goldhamsterweibchen „Fabienne“, Langzeitinsasse, geb. ca. Februar 2014 (042/15)

Bonn RE White Goldhamster Männchen „Mokka“, Langzeitinsasse, geb. 06.01.15 (109/15)

Essen Silver Grey Banded Satin Goldhamsterweibchen „Lumpa“, Langzeitinsasse, geb. November 2014 (119/15)

Essen Schwarz Weißband Goldhamsterweibchen „MuhMuh“, Langzeitinsasse, geb. November 2014 (121/15)

Essen Silver Grey Goldhamsterweibchen „Stine“, Langzeitinsasse, geb. ca. November 2014 (106/15)

Essen Black Goldhamster Männchen „Corretto“, Langzeitinsasse, geb. Anfang Februar 2015 (113/15)

Essen Creme Weißband Goldhamster Männchen „Canard“, Langzeitinsasse, geb. Anfang Februar 2015 (114/15)

Essen Wildfarben Weißband Goldhamster Männchen „Michel“, Langzeitinsasse, geb. Mitte Januar 2015 (150/15)

Essen-Huttrop Black Banded Goldhamster Männchen „Elijah“, Langzeitinsasse, geb. 29.08.2014 (743/14)

Gelsenkirchen Black TTS Goldhamsterweibchen „Wimpy“, Langzeitinsasse, geb. 01.12.14 (910/14)

Köln Zimt Weißband Goldhamster Männchen „Risotto“, Langzeitinsasse, geb. ca. Sommer 2014 (091/15)

Köln Schwarzes Goldhamster Männchen „Ludwig“, Langzeitinsasse, geb. März 2014 (094/15)

Köln Creme Goldhamster Männchen „Pratt“, Langzeitinsasse, geb. 22.02.2015 (147/15)

Marl Wildfarben Weißband Goldhamsterweibchen „Peppermint Petty“, Langzeitinsasse, ausgewachsen (065/15)

Marl Silver Grey Goldhamsterweibchen „Miss Miracle“, Langzeitinsasse, ausgewachsen (077/15)

Marl RE White Goldhamsterweibchen „White Lady“, Langzeitinsasse, geb. 14.02.2014 (121/14)

Marl Black Banded Goldhamster Männchen „Casey“, Langzeitinsasse, geb. 24.08.2014 (745/14)

Sankt Augustin Schwarz WB Goldhamster Männchen „Macchiato“, Langzeitinsasse, geb. 06.01.2015 (108/15)

Unna-Königsborn BE Cream Weißband Goldhamster Männchen „Minien“, Langzeitinsasse, geb. 13.10.2014 (869/14)

Unna-Königsborn Schwarz Weißband Goldhamsterweibchen „Kidi“, Langzeitinsasse, geb. Januar 2014 (609/14)

Hybriden:

Essen-Huttrop Hybridenweibchen „Bernadette“, Langzeitinsasse, Wildfarben, ausgewachsen (309/14)

Marl Hybriden Männchen „Mr. Smith“, Langzeitinsasse, Wildfarben, geb. ca. August 2014 (858/14)

Unna-Königsborn Hybridenweibchen „Theresa“, Langzeitinsasse, Dove geb. 17.09.2014 (881/14)

Dsungaren:

Marl Dsungaren Männchen „Peli“, Langzeitinsasse, Wildfarben, geb. 25.05.2014 (484/14)

Marl Dsungaren Männchen „Panos“, Langzeitinsasse, Wildfarben, geb. 25.05.2014 (485/14)

Marl Dsungaren Männchen „Prosper“, Langzeitinsasse, Wildfarben, geb. 25.05.2014 (486/14)

Radevormwald Dsungarenweibchen „Loni“, Langzeitinsasse, Wildfarben, geb. 24.07.14 (533/14)