

Beendet: Kurzpatenschaft Mini-Miri – Beinahe schief gegangen, mein schwerer Start ins Leben

Großwerden ist manchmal sooo schwer! Gestern kam ich mit meinen 12 Geschwistern zur Hamsterhilfe – sie alle waren recht gut entwickelt, nur ich, das kleine Spinnwippchen, habe lediglich 10 gr. Der Grund war auch ganz schnell klar: ich habe eine schlimme Zahnfehlstellung und gehe daher bald zum Tierarzt. Wir hoffen, dass das alles ist und ich nach dem Zähneschneiden prima aufholen werde.



Also hat meine Pflege-KG ganz schnell wieder das Babyfläschen hervor geholt und nun bekomme ich alle zwei Stunden gaaanz viel Milch, um mein kleines Bäuchlein zu



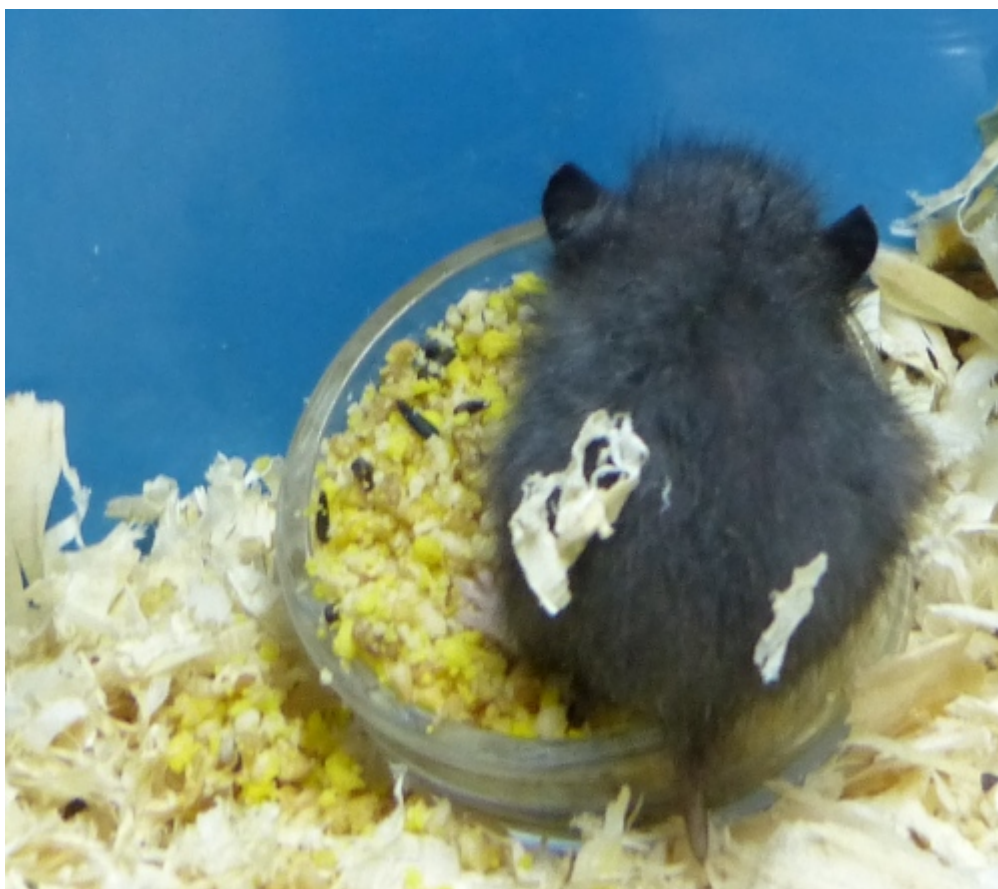
füllen.

Kuscheleinheiten brauche ich ganz viel, am allerliebsten von meinen Schwestern, die sich rührend um mich kümmern.

Noch bin ich so klein, dass man mein Geschlecht nicht genau erkennen kann, aber man tippt auf ein Mädels, also lebe ich nun in der „Mädels-WG“.



Hier sitze ich in einem kleinen (!!) Wassernapf, ihr könnt gut erkennen, wie winzig ich bin.



Wenn ihr mich beim Wachsen unterstützen wollt, dann könnt ihr gerne eine Kurzpatenschaft übernehmen.

Schreibt dafür einfach eine Mail an pate@hamsterhilfe-nrw.de und überweist eure Spende an

Hamsterhilfe NRW e.V., Deutsche Skatbank, IBAN: DE98830654080004830725, BIC: GENODEF1SLR unter der Angabe: Kurzpatenschaft Mini-Miri

[Spendenportal](#)

oder spendet ganz leicht über unser