

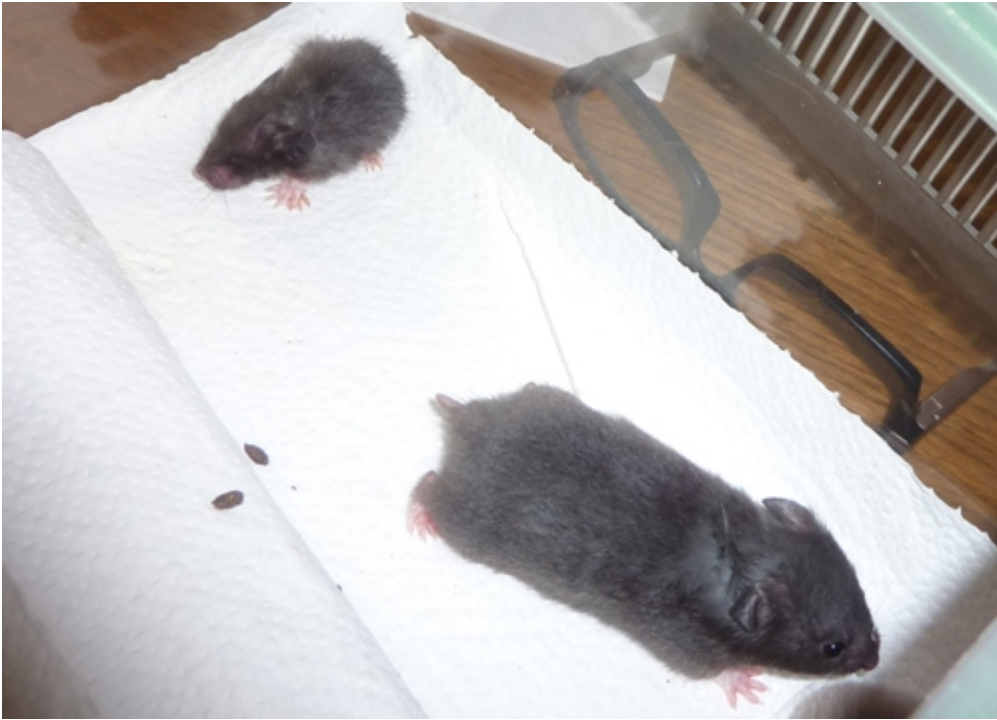
Aufnahme 09.05.15: 12 niedliche Mittelhamsterbabies und 1 Sorgenkind

Wir haben 13 niedliche Mittelhamsterbabys aufgenommen. Die Abgeberin hat ein Hamsterweibchen aufgenommen und als dieses plötzlich dann 13 Junge bekam, war sie doch sehr überrascht und bat uns um Hilfe. Eines der Babys ist völlig unterentwickelt. Es hat lediglich 10 gr (im Vergleich: die Geschwister wiegen zwischen 30 und 40 gr). Beim Kontrollieren war der Grund auch schnell klar: eine schlimme Zahnfehlstellung macht das Essen von normalem Körnerfutter unmöglich. Sie wird Anfang der Woche sofort einem Tierarzt vorgestellt. Bis dahin wird sie mit dem Fläschen, Bioserin und Eifutter gepäppelt. Sie kann eure Daumendrücker mehr als gut gebrauchen! Wenn ihr mögt könnt ihr sie gerne mit einer Kurzpatenschaft unterstützen und begleiten. [KLICK HIER](#) für weitere Informationen

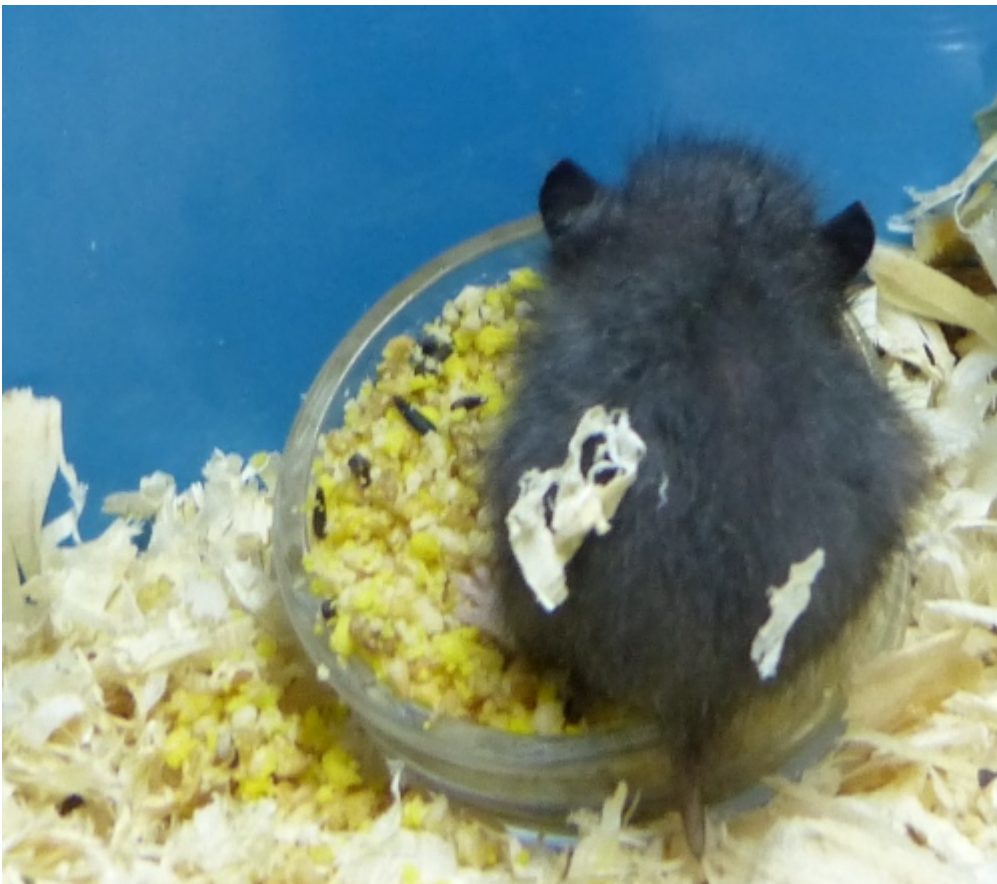
Und hier ist die Bande:



den Größenunterschied zu dem kleinen Würmchen kann man deutlich erkennen



Hier kann man gut erkennen, wie winzig die Maus ist, denn sie sitzt in einem kleinen (!!) Glimla Wassernapf mit Eifutter



Die Kleinen werden sich bald aus ihren Pflegestellen in Essen, Leverkusen, Münster und Frechen vorstellen.