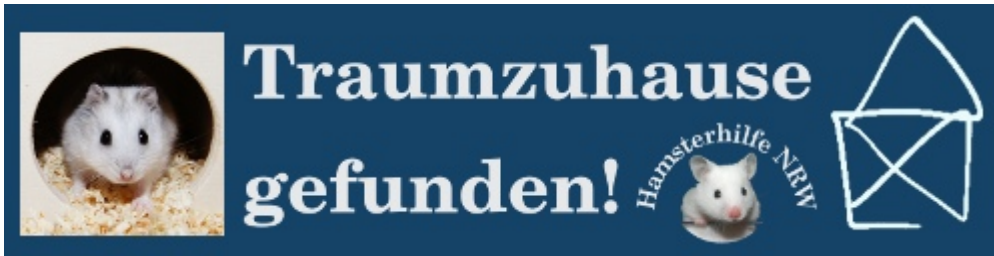


# Dsungarenweibchen Alexandra – neues Zuhause 130x70cm großer Eigenbau



*Dsungarenweibchen „Alexandra“ zieht in ein 130x70 Traumzuhause.*



Im Einstreu (30cm durchgängig) buddelt sie nach wie vor wie eine kleine Weltmeisterin und bunkert, was das Zeug hält. Viele schöne Versteckmöglichkeiten sorgen für Abwechslung.



Das Sandbad wird von einem Korkstück überdacht und lädt zum Verweilen ein.



Als weitere Beschäftigungsmöglichkeit steht eine Maisspindelgranulat-Box zur Verfügung.



Der Auslauf ist 1x2m groß und ist liebevoll und abwechslungsreich gestaltet.



Und das ist die glückliche Bewohnerin:

