

# Paten gesucht: Becca – Zauberhafte Schuppenschwester

Hallo liebe Hamsterfreunde,

ich bin die Becca und möchte mich als Dauerpflegling bei euch vorstellen.



Vielleicht erinnert ihr euch noch aus dem Vermittlungsbereich an mich. Ich bin als Baby mit meiner Mama und meinen Geschwistern beim Hamsterhilfe NRW e. V. eingezogen. Wir Hamsterkinder sahen ganz schön schmuddelig aus und haben der Pflegefrau etwas Sorgen gemacht, wir haben dann aber gut die Kurve bekommen.

Doch nach ein paar Wochen hat die Pflege-KG bei mir und meinen Schwestern plötzlich Schuppen im Fellchen bemerkt. Das ist wohl ein Zeichen, dass unser Immunsystem nicht richtig funktioniert und damit wir immer gut unter Beobachtung sind,

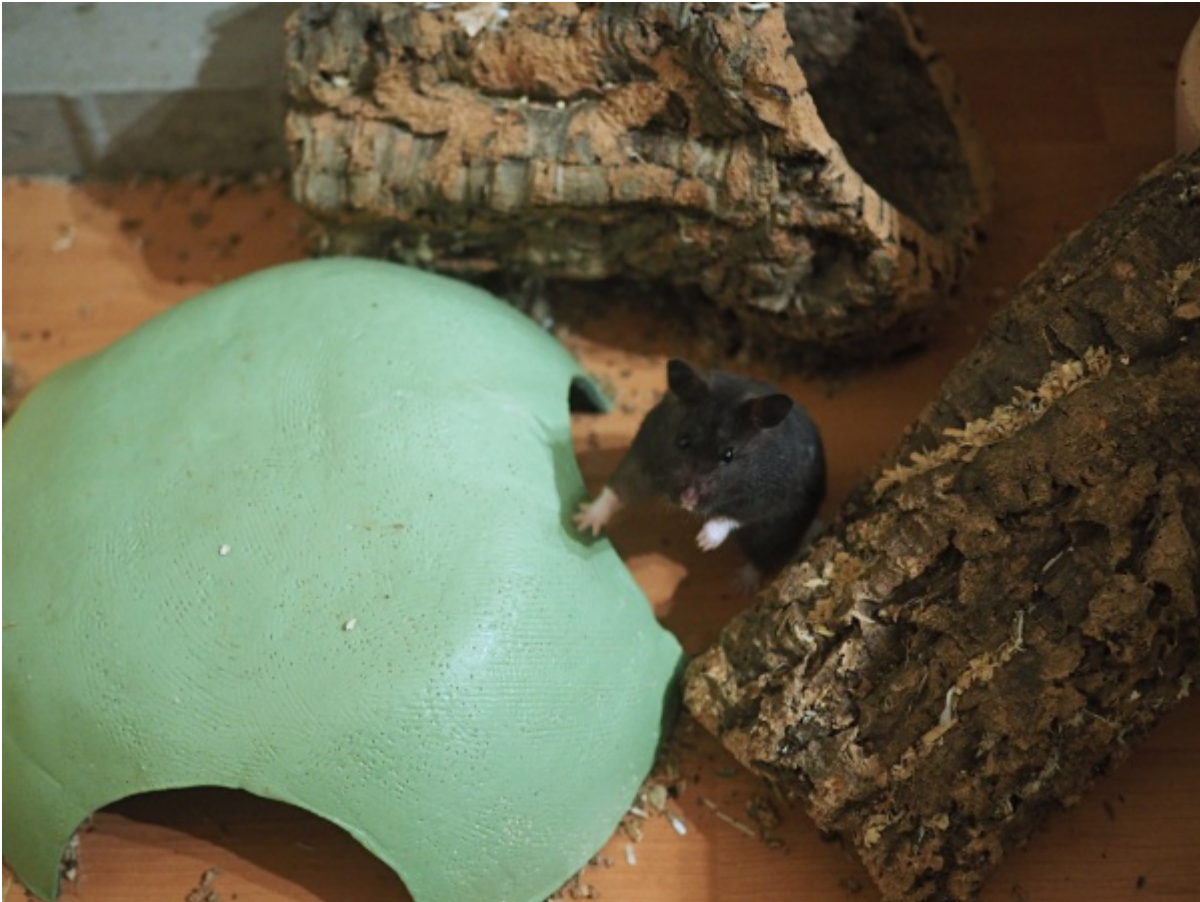
bleiben wir euch einfach als Dauerpfleglinge erhalten.



Mein Fellchen sieht momentan ziemlich gut aus, von weitem sieht man die paar Schüppchen gar nicht.



Ich fühle mich hier auch sehr wohl, ich habe ein schönes großes Gehege zum Buddeln und wenn ich Lust habe, darf ich viele unterschiedliche Ausläufe unsicher machen.



Ich würde mich sehr freuen, wenn ihr mein Leben hier weiter verfolgen und vielleicht sogar meine Patentante oder mein Patenonkel werden möchtet. Schreibt dafür einfach eine Mail an [pate@hamsterhilfe-nrw.de](mailto:pate@hamsterhilfe-nrw.de) oder schaut hier vorbei: Patenschaften.

Bis bald,

eure Becci