
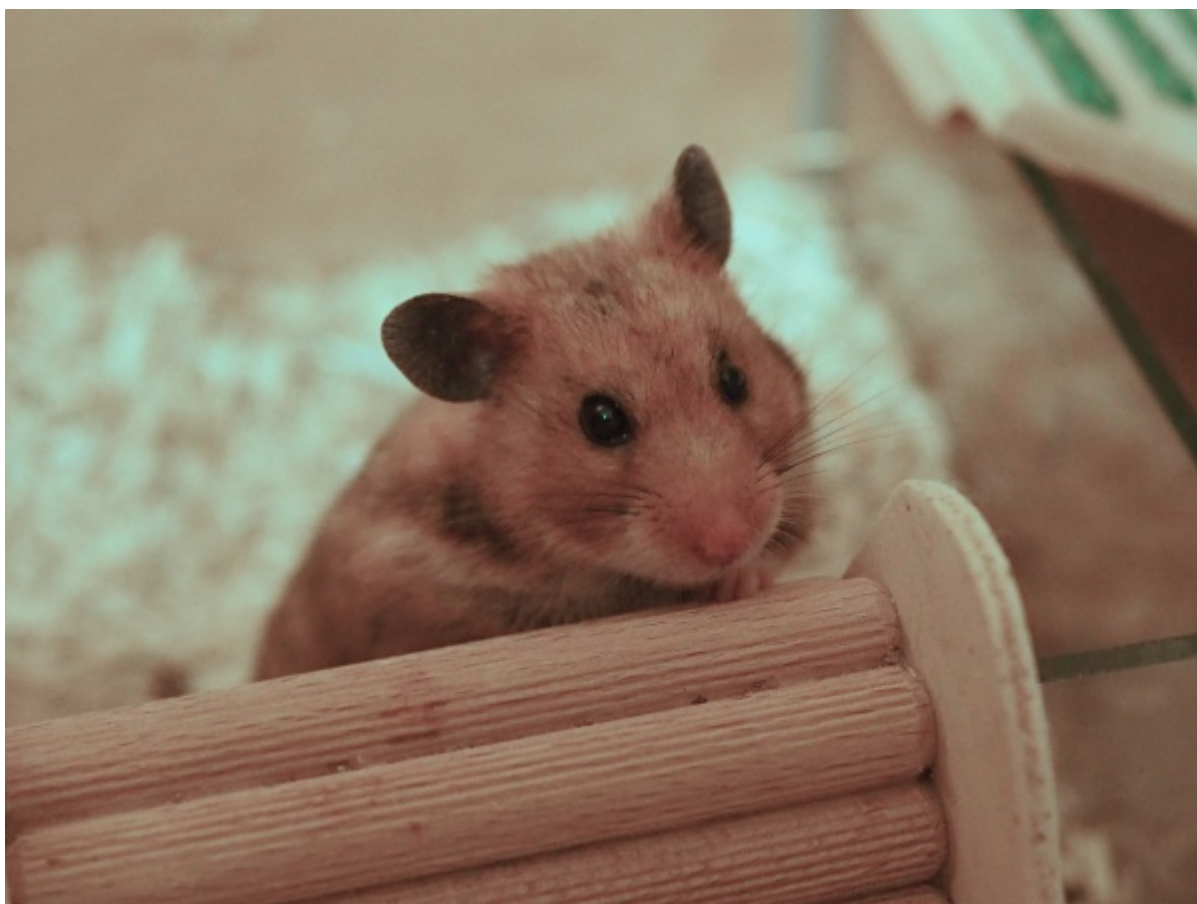


Paten gesucht: Berina – die Schuppen sind mir schnuppe

Hallo ihr lieben Hamsterfreunde,


ich bin die Berina, ich werde hier aber nur Beri genannt. 



Vielleicht erinnert ihr euch noch aus dem Vermittlungsbereich an mich. Ich bin als Baby mit meiner Mama und meinen Geschwistern beim Hamsterhilfe NRW e. V. eingezogen. Wir Hamsterkinder sahen ganz schön schmuddelig aus und haben der Pflegefrau etwas Sorgen gemacht, wir haben dann aber gut die Kurve bekommen.

Doch nach ein paar Wochen hat die Pflege-KG bei mir und meinen Schwestern plötzlich Schuppen im Fellchen bemerkt. Das ist wohl ein Zeichen, dass unser Immunsystem nicht richtig funktioniert und damit wir immer gut unter Beobachtung sind, bleiben wir euch einfach als Dauerpfleglinge erhalten.



Mein Fellchen sieht eigentlich ziemlich gut aus, gerade sind nur ein paar Schuppen zu sehen, wenn man genau hinschaut. Das liegt bestimmt auch an meiner gesunden Ernährung. 





Ich würde mich sehr freuen, wenn ihr mein Leben hier weiter verfolgt und vielleicht sogar meine Patentante oder mein Patenonkel werden möchtet. Schreibt dafür einfach eine Mail an pate@hamsterhilfe-nrw.de oder schaut hier vorbei: Patenschaften.

Bis bald,

eure Beri