

Penny – die meinen hier ich werde alt

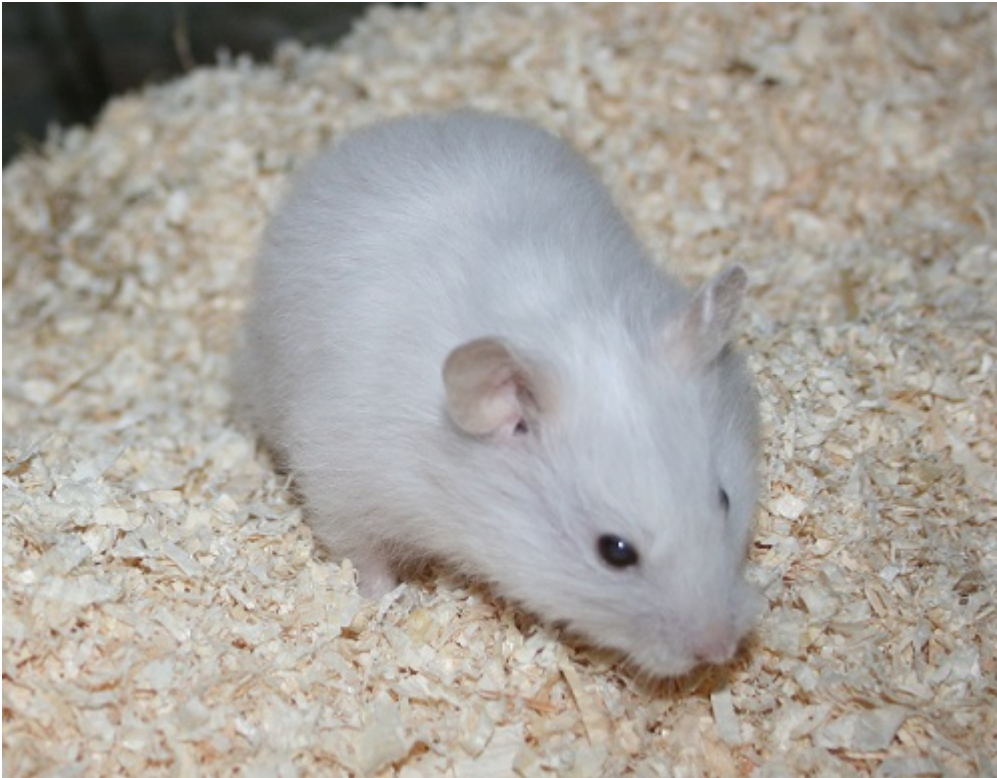
Hallo

zusammen.



Wie ihr sehen könnt bin ich nun in diesem Bereich gelandet.
Begründung: ich werde langsam alt und soll nicht länger auf
KG-Suche gehen.

Ich muß euch sagen, das hat mich doch schon getroffen.



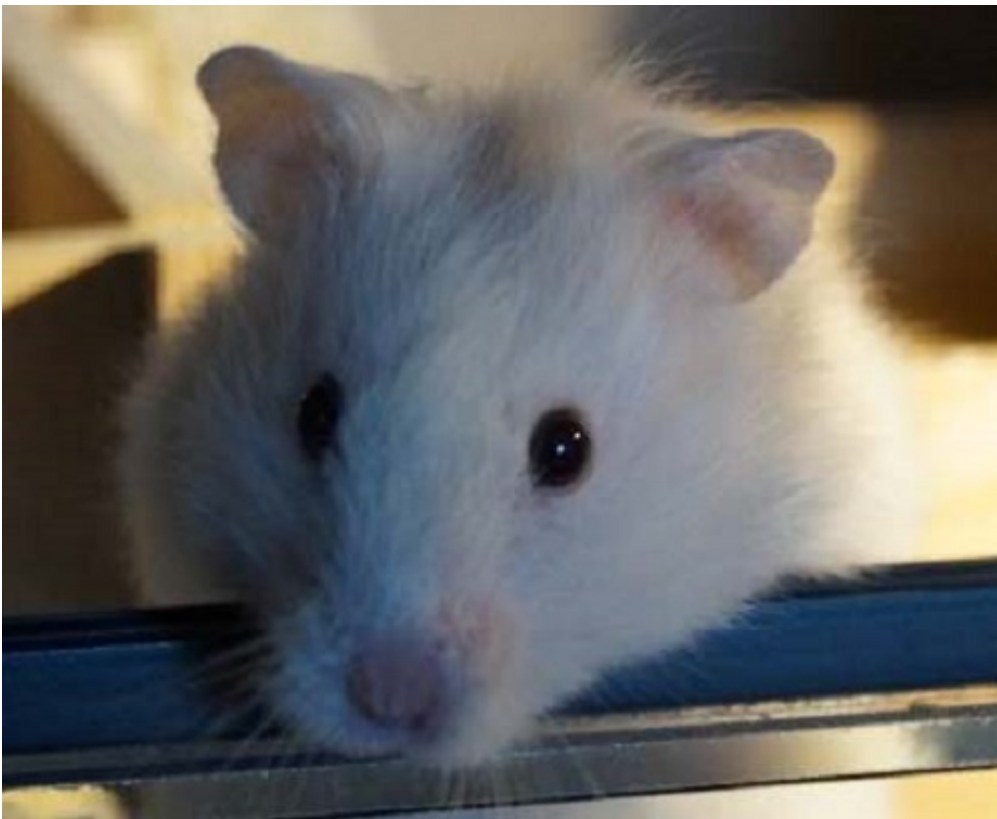
Eigentlich denke ich das ich noch ganz fit bin.



Möchtest du wissen wieso?
Werde doch mein Pate und erlebe mich in meinem schönen
Dauerpfleglingszu Hause.



Ich würde sagen, bis bald.



Penny

Du möchtest gerne eine Patenschaft für Penny übernehmen?

Dann schreibe bitte eine Mail an pate@hamsterhilfe-nrw.de oder schicke uns das unterschriebene, ausgefüllte Patenschaftsformular zu.