

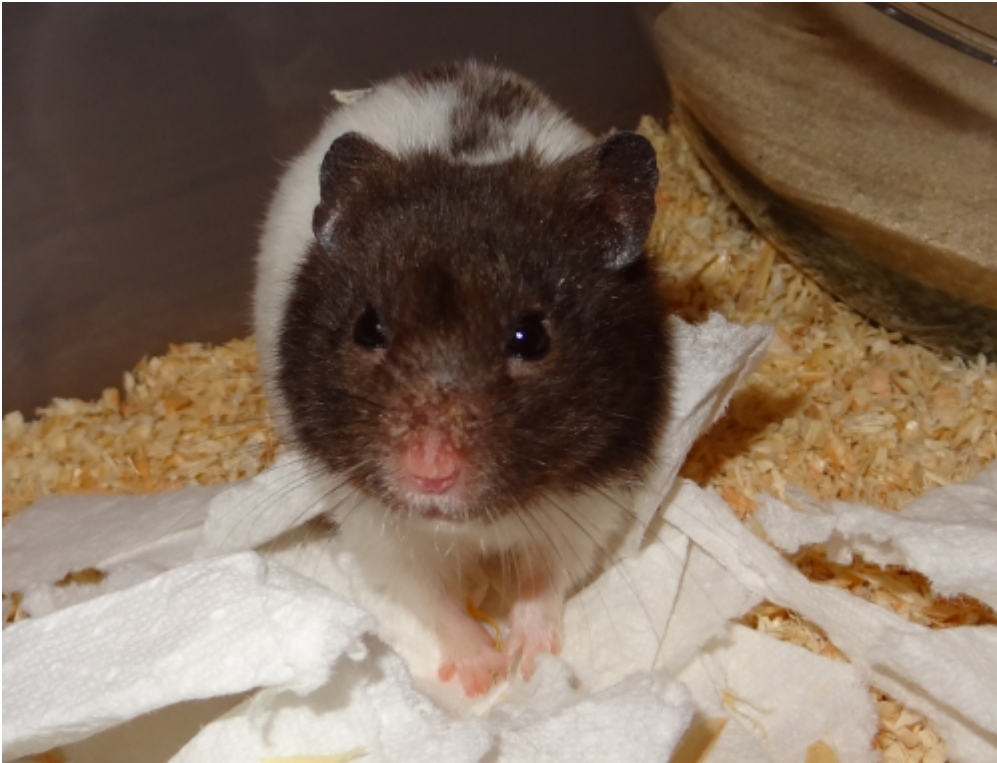
# Schinschin – ein Senior der kam und bleiben darf

Hallo ihr Lieben, darf ich mich vorstellen?



Ich bin Schinschin – ein wie sagt man? Ein in die Tage gekommener aber herzenguter Hamstermann.

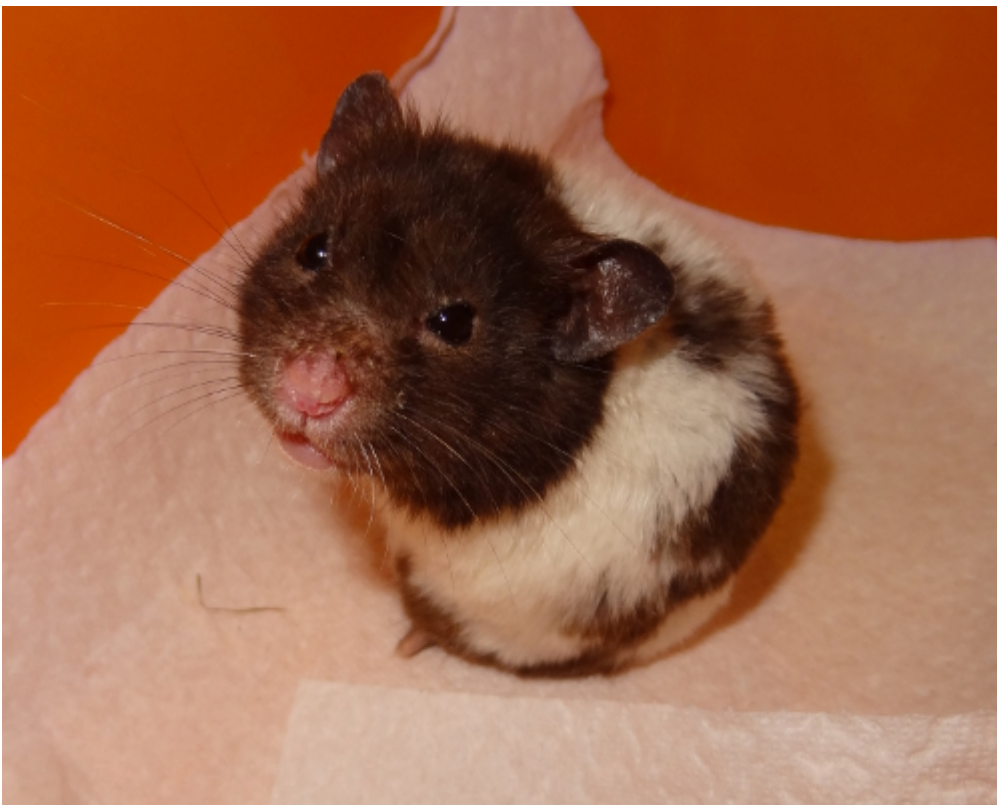
Ihr fragt euch sicher, warum so ein hübsches Kerlchen wie ich nicht zu euch zieht, sondern als Dauerpflegling bleibt? Denn wer kann einem Blick wie meinem schon widerstehen?



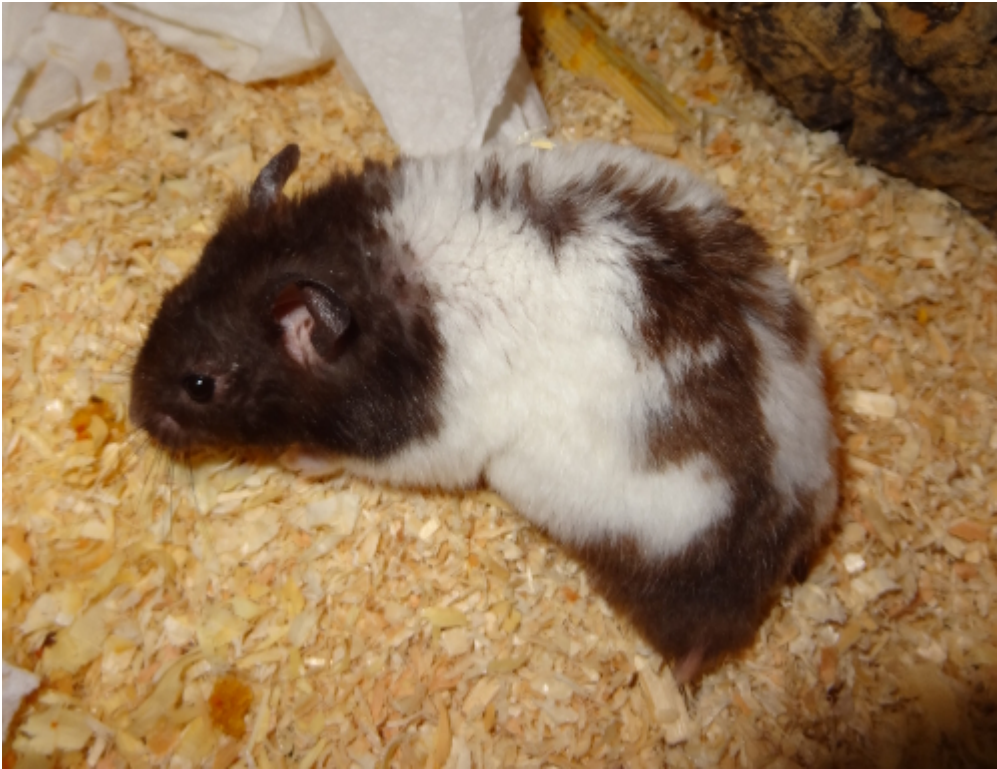
Nun, ich bin schon alt und zudem auch gesundheitlich nicht mehr ganz auf der Höhe. Die lieben Pflege-KG's hier haben beschlossen, dass man mir einen weiteren Umzug nicht mehr zumuten möchte.

Ich soll doch einfach meinen Lebensabend so stressfrei wie möglich erleben und deswegen beziehe ich hier meine Altersresidenz.

Ihr möchtet mich in meinem Lebensabend begleiten?



Dann würde ich mich wirklich freuen, euch im Patenbereich als meine Paten begrüßen zu dürfen.



Euer Schinschin

---

**Du möchtest gerne eine Patenschaft für Schinschin übernehmen?**

Dann schreibe bitte eine Mail an [pate@hamsterhilfe-nrw.de](mailto:pate@hamsterhilfe-nrw.de) oder schicke uns das unterschriebene, ausgefüllte Patenschaftsformular zu.