

13.04.2024 Hamster der Woche: Artemis – Prädikat: besonders zauberhaft



Heute macht sich hier die hübsche ARTEMIS auf die Suche nach einem eigenen, schönen Zuhause.



Artemis kam am 29.01.24 zu uns in den Hamsterhilfe NRW e.V., sie und weitere sechs Geschwister hielten bei uns Einzug, weil leider bei den Abgebern nach dem Kauf des Muttertiers im Zooladen kurz darauf ein Wurf gefallen war. Man wollte die Babys aber alle gut vermittelt wissen, deshalb bat man uns um Hilfe.

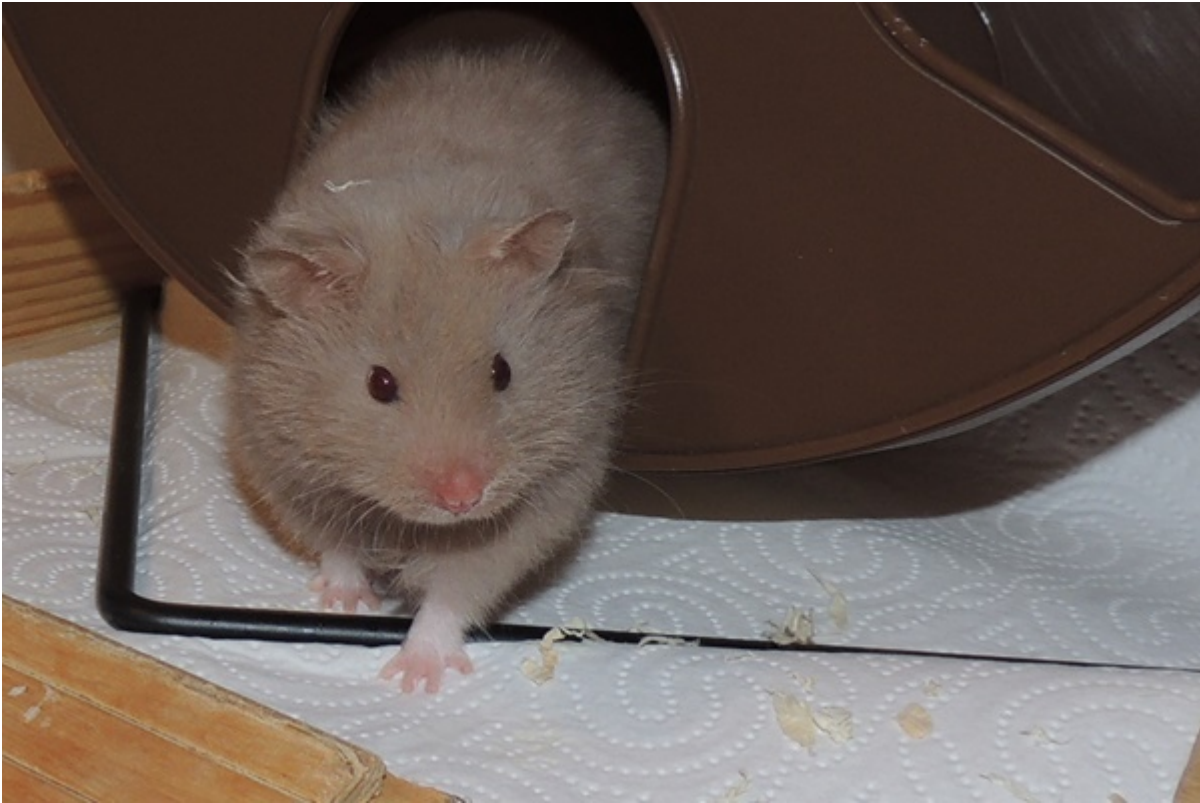
So kam Artemis im zarten Alter von sechs Wochen zu uns, damals

noch ganz klein:



Inzwischen ist sie zu einer stattlichen und wunderschönen Teddydame herangewachsen und hat sich zu einer ziemlich neugierigen Nase entwickelt.

Da die kleine Lady in der schicken Trendfarbe „Dove“ definitiv das Potenzial zum Traumhamster hat, wollen wir hiermit ihre Vermittlungschancen mal ankurbeln, damit sie noch jung ins Endzuhaus durchstarten kann. Und auch, wenn man als Dame ja nicht übers Alter spricht, verraten wir Euch an dieser Stelle, dass Artemis am 16.01.2024 geboren wurde.



Artemis steht momentan so gegen 22Uhr auf und macht dann ihr Gehege unsicher, vor allem das Laufrad hat es ihr angetan.

Ihre ganz grosse Liebe gehört aber den Körnchen und allem anderen Essbaren. Dafür lässt sie dann alles andere, auch das Laufrad, links liegen.



Wenn sie einen guten Tag hat, kann man sie auch ganz vorsichtig streicheln, wie sich das weiter entwickelt, kann man natürlich noch nicht sagen, aber mit viel Aufmerksamkeit und Zuwendung (und Körnchen 😊) kann man die süsse Maus bestimmt schnell für sich gewinnen.



Bisher findet Artemis den Auslauf noch nicht ganz so toll, aber da sie ja grundsätzlich sehr neugierig unterwegs ist, kann man bestimmt auch hier mit Geduld noch so einiges aus ihr herauskitzeln und ihr diesen schmackhaft machen. Die Erfahrung zeigt, dass am Ende fast kein Hamster dem Abenteuer Auslauf widerstehen kann, wenn dieser abwechslungsreich und spannend eingerichtet ist. Deshalb gehört der Auslauf auch zu Artemis Vermittlungsbedingungen, ebenso wie ein Gehege ab 6000cm² Innengrundfläche (z.B. 120x50cm oder 100x60cm gross).



Du findest die kleine Zuckerschnute Artemis jetzt total bezaubernd?

Dann geht es hier zu Artemis STECKBRIEF, wo Du noch weitere Infos zu der plüschigen Dame findest und ihre kompletten Vermittlungsvoraussetzungen nachlesen kannst.

Wenn alles passt, schick gerne Dein Bewerbungsanschreiben an Jacky@hamsterhilfe-nrw.de, Artemis freut sich schon darauf, bald ihre Köfferchen packen zu dürfen für den Umzug in ihr endgültiges Zuhause.