

09.12.2023 Hamster der Woche: Autumn und Winter- zwei ganz unterschiedliche Schwestern auf der Suche nach lieben Menschen



Diese Woche möchten sich, passend zur Jahreszeit, Autumn und Winter bei euch vorstellen. Die beiden Ladys sind zwar Geschwister, aber doch recht unterschiedlich in ihrem Auftreten.

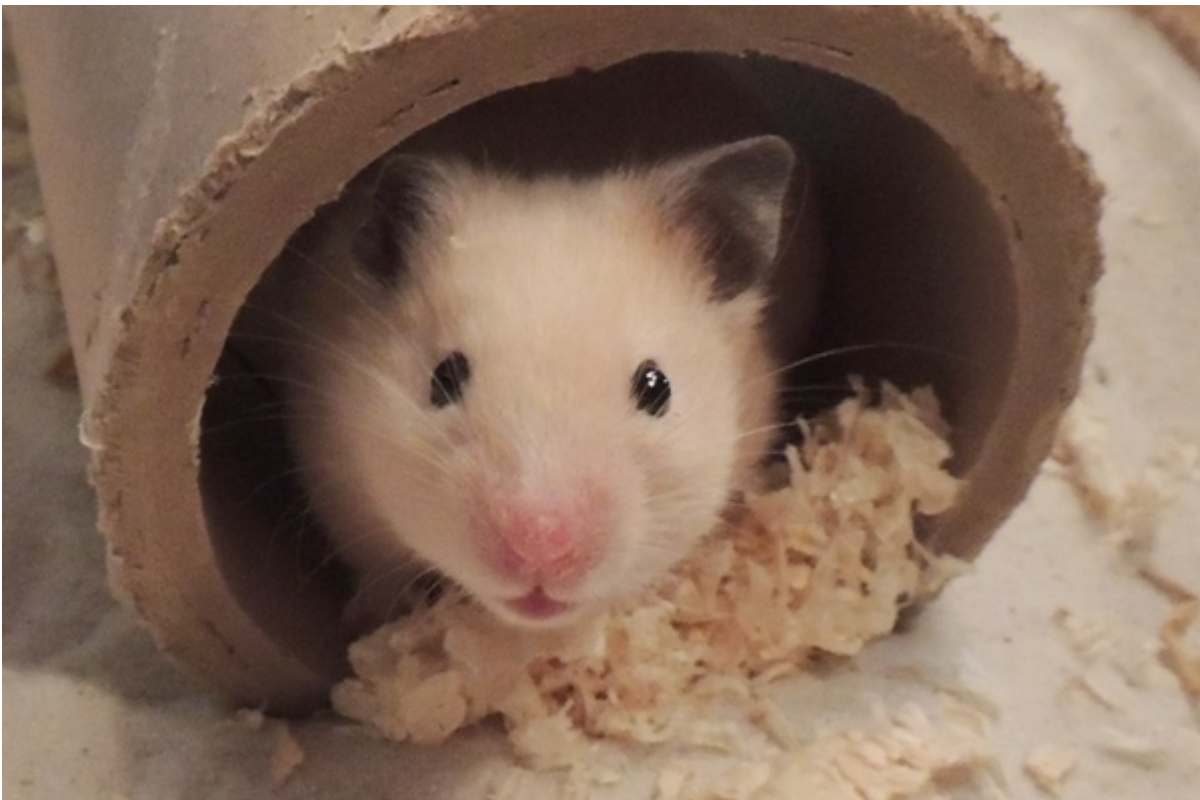


Autumn



Winter

Die Mädels kamen als ganz junge Hamster zu uns und haben dennoch bislang kein Glück bei der Körnchengebersuche gehabt. Die Schwestern Spring und Summer haben dagegen schon vor einiger Zeit einen Platz an der Sonne ergattern können.



Autumn



Winter

Nun ist es an der (Jahres-) zeit, dass Autumn und Winter ebenfalls in ein Eigenheim übersiedeln dürfen. Wir hoffen, dass dieser Beitrag den beiden Cremies liebevolle Körnchengeber beschert.

<img

src="https://www.forum.hamsterhilfe-nrw.de/images/smilies/smiley382.png" alt="

Autumn ist eine recht entspannte Hamsterin. Sobald es Futter gibt, ist sie schnell zur Stelle und sammelt in aller Seelenruhe bis zum letzten Körnchen alles ein. Von einer Randalenudel ist sie zwar ganz weit entfernt, sie zeigt sich aber in der Regel unerschrocken bis unbeeindruckt, wenn Menschen in der Nähe sind.



Bei Autumn geht ganz eindeutig die Liebe über den Magen. Mit ein paar Leckereien hat man bei ihr schon gewonnen und kann so relativ leicht eine Beziehung auf- und sukzessive ausbauen.



Den Auslauf findet sie recht amüsant und genießt die Zeit darin, freut sich aber dann auch wieder auf „Zuhause“.



Winter ist im Gegensatz zu ihrer Schwester eine sehr schüchterne Hamsterdame. Sie versteckt sich lieber, wenn Menschen im Anmarsch sind. In ihren Präsenzzeiten zeigt sie sich dann aber sehr fotogen und manchmal sogar etwas wehrhaft. Das Knipsdings der Pflegefrau mag sie also so überhaupt nicht leiden.



Da wird sich lieber mal wieder hurtig ins sichere Häuschen verzogen. Für Winter wünschen wir uns einen ruhigen Haushalt mit geduldigen Menschen, die Winter so lieb haben wie sie ist und ihr Zeit und Raum lassen.



Die Möglichkeit, den Auslauf zu erkunden, sollte ihr aber immer wieder angeboten werden.



Wenn du dich für eine der beiden Damen interessierst, kannst du einfach eine Mail an jacky@hamsterhilfe-nrw.de senden. In den Steckbriefen könnt ihr weitere Informationen zu den Mädels und den Vermittlungsvoraussetzungen finden. Für Autumn [HIER](#) und für Winter [DORT](#) 😊

Vielleicht gibt es ja eine Weihnachtsüberraschung für Autumn und Winter.

<img
src="https://www.forum.hamsterhilfe-nrw.de/images/smilies/smiley382.png" alt="Autumn und Winter wohnen in Marl.

Unser Langzeitinsasse der Woche:

Hilda in Dortmund

Hilda ist ebenfalls eine süße Cremeschnitte und sucht schon lange nach ihrem Für-immer-Zuhause.



Schaut in ihrem Steckbrief vorbei. Dort könnt ihr euch die Kleine nochmal genauer ansehen und einiges über sie erfahren. Klickt dazu einfach oben auf „Hilda in Dortmund“. Wenn ihr euch für Hilda interessiert, schreibt eine Mail an kiri@hamsterhilfe-nrw.de.