


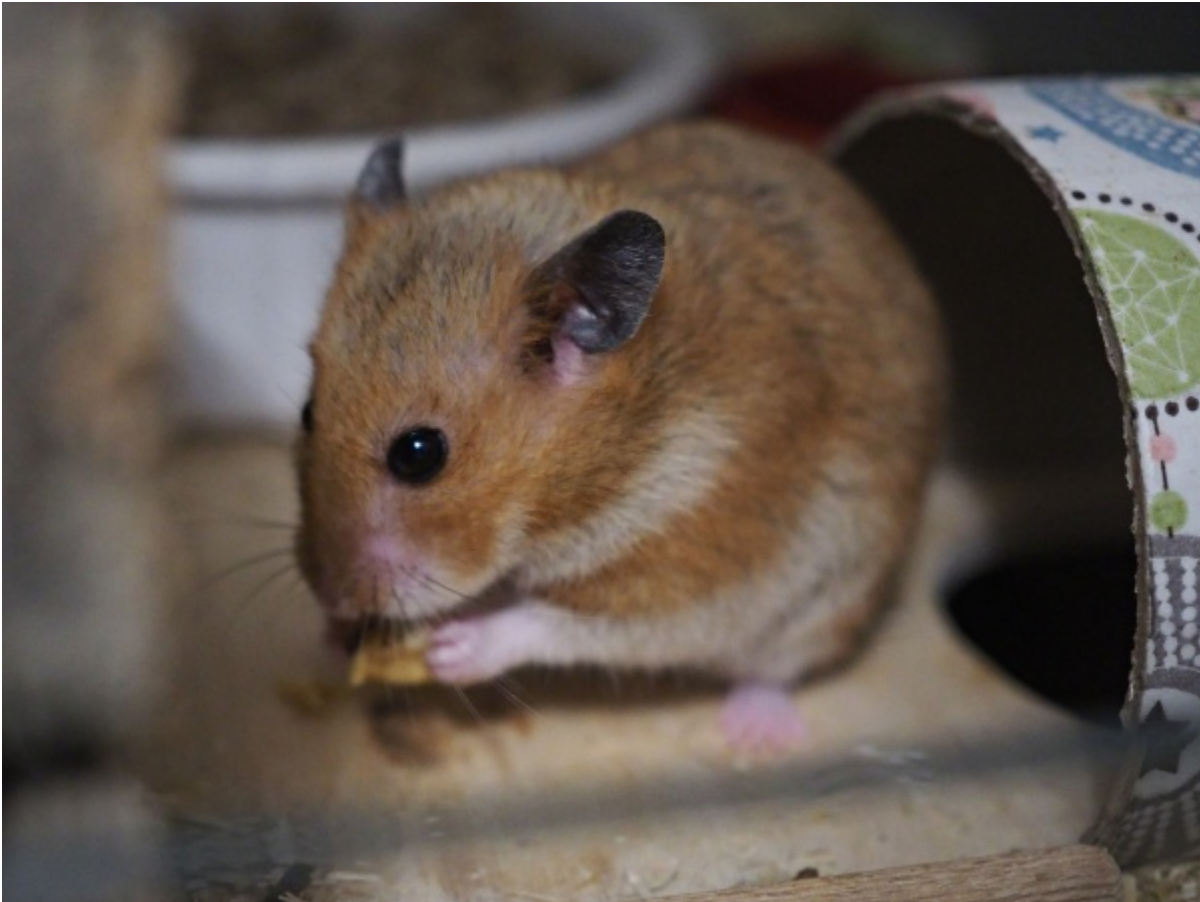
Paten gesucht: Suse – Getreidefrei glücklich

Hallo liebe Hamsterfreunde,

ich bin die Suse. 



Ich kam vor ein paar Wochen mit einigen anderen glücklichen Hamstern aus dem Labor und war auch erst auf der Suche nach einem Für-Immer-Zuhause bei einem von euch da draußen. Aber dann wurde ich plötzlich schwer krank und habe ganz viel Gewicht verloren. Ich hab Medizin bekommen und leckeren Brei und zum Glück ging es mir schnell wieder besser. Ich darf jetzt bestimmte Körnchen nicht mehr fressen, aber das stört mich nicht, es gibt ja soooo viele andere leckere Sachen.



Weil es aber wohl ungewöhnlich ist, dass ich so stark auf die falsche Nahrung reagiere, wollen die lieben Menschen vom Hamsterhilfe NRW e. V. auf Nummer sicher gehen und ich bleibe hier bei meiner Pflegemama unter guter Beobachtung.



Ich würde mich sehr freuen, wenn ihr mich als Patentante oder Patenonkel begleiten möchtet, dann erzähle ich euch weiter Geschichten aus meinem Leben. Schreibt einfach eine Mail an pate@hamsterhilfe-nrw.de oder schaut hier vorbei: Patenschaften

Bis bald,

eure süße Suse 