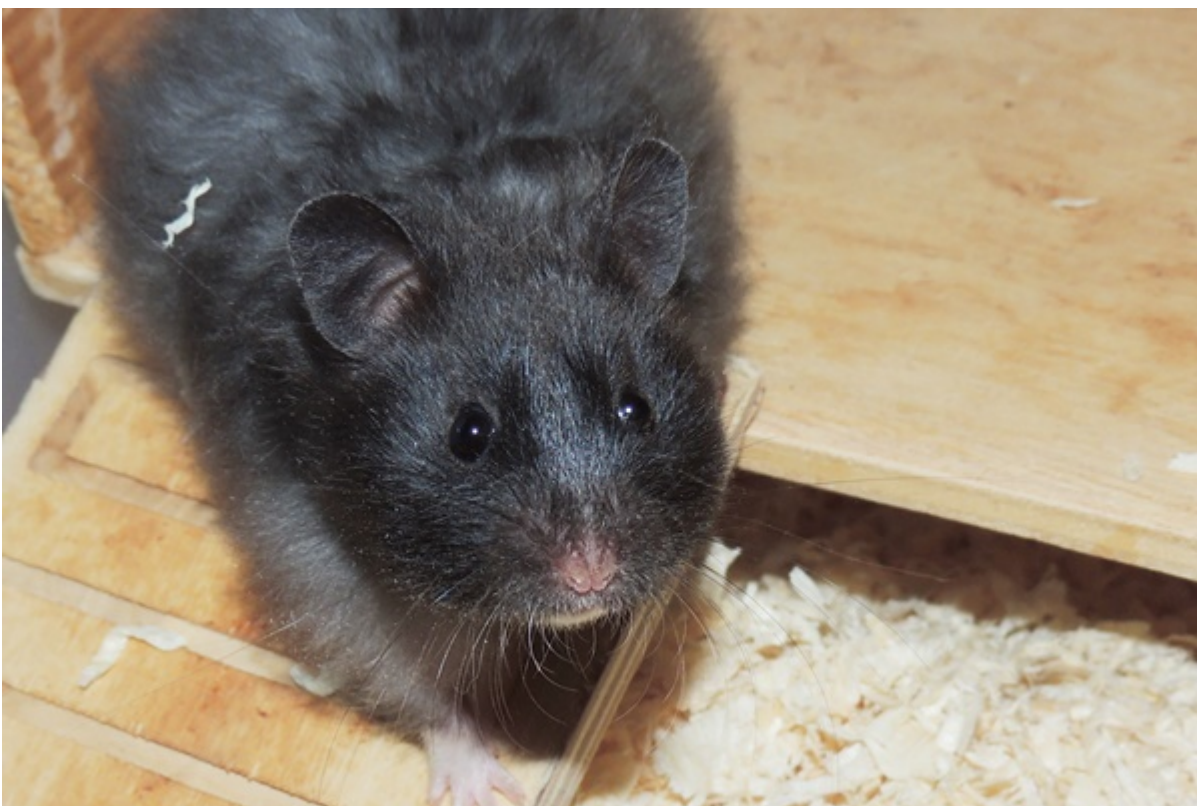


30.09.2023 Hamster der Woche: Darleen – nicht für jeden der favourite „Liebling“shamster



Im Juni 2023 kam Darleen zusammen mit ihren Schwestern und ihrer Mama zum Hamsterhilfe NRW e.V.

Die schwarze, kleine Schönheit hat sich inzwischen zu einer schwarzen und großen Schönheit entwickelt. Ihr bezaubernder Blick und der schicke Heckflausch sind zu niedlich.



Gemausert hat sie sich tatsächlich aber nur äußerlich. Im Innersten ist sie nach wie vor eine sehr schüchterne und eher zurückgezogen lebende Hamsterin, die auch keinen besonderen Wert auf abendliche Besuche in den Auslauf legt. Mit etwas

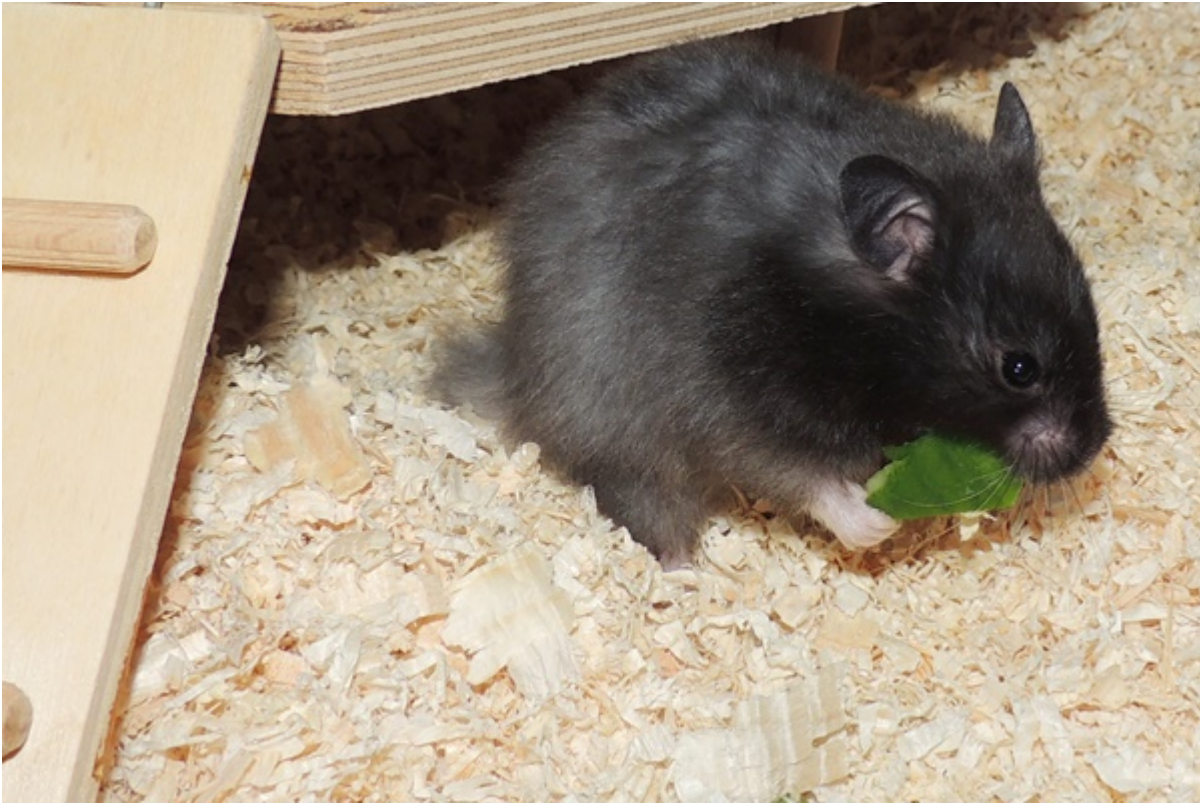
Überredungskunst kann man sie aber dann oftmals doch überzeugen in das Hamstertaxi zu steigen, um ein bisschen Zeit im Auslauf zu verbringen.



Es ist nicht so, dass Darleen sofort wegläuft, wenn sie einen Menschen sieht. Sie bleibt zunächst einmal still sitzen, um sich dann nach einer Weile ganz langsam aus dem Staub zu machen. Man hat also jeweils ein bisschen Zeit, um sie zu beobachten und mit ihr in Kontakt zu treten. Eine süße Schissbux also, die ganz viel ruhige und liebevolle Zuwendung sowie eine gewisse Regelmäßigkeit in den Abläufen benötigt, um Vertrauen zu ihrem Menschen zu fassen.



Eben ein Hamster für jemanden mit viel Geduld, der gerne etwas Zeit für die Kleine investieren möchte. Jemand, der ihr zeigt, dass ein Leben ohne Angst doch viel schöner ist. In den Pflegestellen ist es in der Regel nicht möglich, einem einzelnen Hamster den Umfang an Zeit und Zuwendung zu bieten, den ein privater Halter zu leisten imstande ist. Mit deinem Engagement kann aus Darlehen bestimmt (d)ein absoluter Liebling werden.



Benötigt wird für sie ein Gehege mit sicherer Abdeckung, da sie in der Pflegestelle gezeigt hat, dass sie hin und wieder an dieser nagt. Die Abdeckung sollte im besten Fall nicht oder nur schwer für sie erreichbar und nagerestitent sein (z.B. aus Metall oder ein Holzrahmen mit Volierendraht).



Wenn du die süße Fluse bei dir aufnehmen möchtest, kannst du

dich an die für sie zuständige
Vermittlungsstelle kiri@hamsterhilfe-nrw.de wenden.

Hier in Darleens Steckbrief findest du weitere Informationen
und die wichtigsten Vermittlungsvoraussetzungen.



Darleen wohnt in Marl.

Nicht vergessen werden sollten unsere Langzeitinsassen.

Warum diese drei zuckersüßen Cremenasen noch kein Heim finden konnten, blieb bislang ungeklärt. Sind sie nicht allesamt nur zum Niederknien niedlich?

Padau in Marl – Jacky (Tigerlilly): jacky@hamsterhilfe-nrw.de



Miss Creamy in Düsseldorf – Patricia (Momo):
momo@hamsterhilfe-nrw.de



Desna in Gelsenkirchen – Jacky (Tigerlilly):
jacky@hamsterhilfe-nrw.de

