

# Paten gesucht: Fate – Diabetes und Hamsterdamenprobleme

Hallo zusammen,

hier ist die kleine Fate. Vielleicht kennt ihr sie schon aus dem Campbellprojekt 😊



Fate bleibt als Dauerpflegling bei uns, da bei ihr plötzlich eine leichte Blutung aufgetreten ist.

Wir waren gleich beim Tierarzt und hatten schon einen Termin zur Kastration bei Fate bezüglich der Blutung.

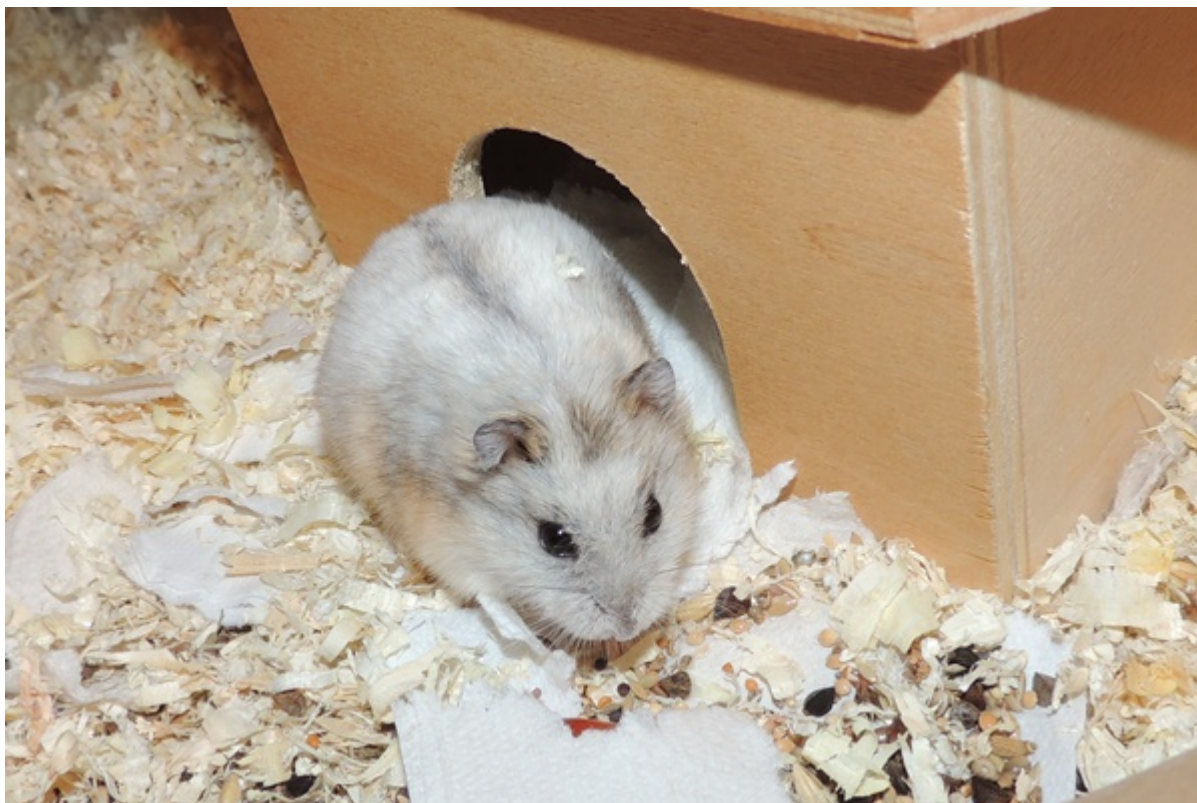
Das ist aber leider nicht das einzige Problem – leider hat sich bei der Kleinen auch vor kurzem eine starke Diabetes entwickelt. 😞

Da schon 2 Tage nach der Gabe von AB nichts mehr zu sehen war,

sind wir in Absprache mit der Tierärztin übereingekommen, Fate nicht zu operieren. Das Risiko durch die Diabetes ist da einfach doch sehr hoch...

Sie bekommt natürlich das entsprechende Futter etc.

Fate geht es aber im Moment wirklich gut und wir hoffen das es auch noch lange so bleibt.



Die Süße würde sich bestimmt freuen, wenn Paten sie vielleicht ein Stück auf ihrem Weg begleiten.

Falls Interesse besteht, dann schreibt einfach an:  
[pate@hamsterhilfe.de](mailto:pate@hamsterhilfe.de) oder schaut hier vorbei: Patenschaften

Bis demnächst 