

# Paten gesucht: Pimboli – kleiner Splirri mit Matschkot-Problem

Liebe Leser,

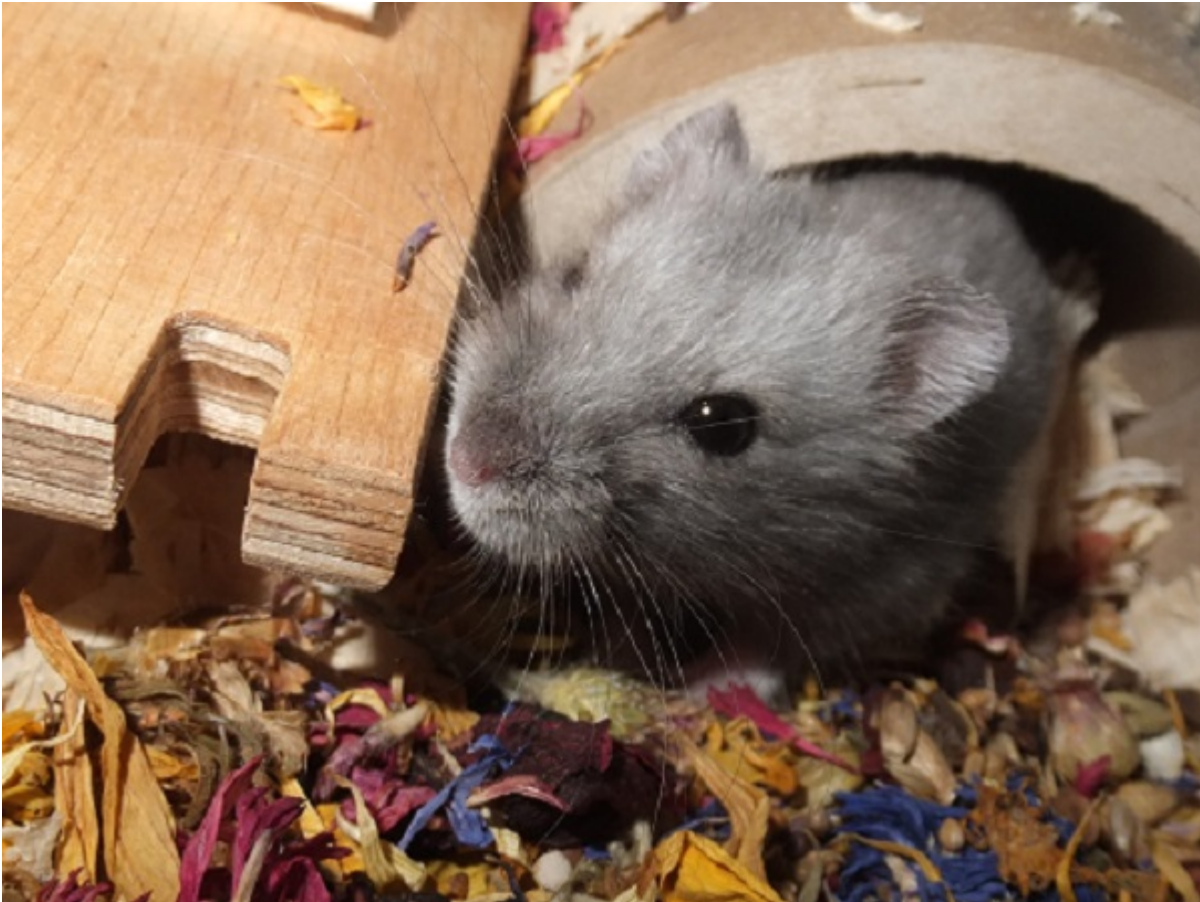
ich bin Pimboli, ein kleiner Campbellhamster.



Ich bin schon eine Weile bei der Hamsterhilfe und wurde dort länger beobachtet, da schon bei Aufnahme auffiel, dass ich ein kleines Problemchen habe.

Ja, wie soll ich es sagen... eigentlich ein Thema, über das man nicht so gerne redet... ich leide sozusagen unter „rektaler Disharmonie“ – oder einfacher gesagt, ich habe leider immer wieder Matschkot.

So, nun wisst ihr es.



Die Pflegefrau hat schon auf verschiedenste Art versucht, mir zu helfen. Manches brachte gar keinen Erfolg, anderes nur zeitweilig.

Die olle Flitzekacke kommt immer mal wieder, und wir wissen nicht, warum. Aber zumindest habe ich inzwischen auch mal etwas längere Phasen, wo ich ganz hübsche Böhnchen absetze.

Ansonsten geht es mir ganz gut, aber ich bin auch ziemlich splirrig für meine Körperlänge und zeitweise auch nicht ganz so doll aktiv, wie man das von meinen Artgenossen sonst so kennt.





Also wurde beschlossen, dass ich als Dauerpflegling bei der Hamsterhilfe NRW bleibe und somit weiter gut unter Beobachtung bleibe.

Ich würde mich deshalb sehr freuen, wenn Ihr mich auf meinem weiteren Lebensweg begleiten mögt, und wenn Ihr mich sogar als Paten unterstützen möchtet, meldet Euch gerne per mail unter [pate@hamsterhilfe-nrw.de](mailto:pate@hamsterhilfe-nrw.de) oder schaut einfach hier vorbei: Patenschaften.



Ich freue mich auf Euch,

bis bald,

Euer Pimboli