

31.12.2022 Hamster der Woche: Miss Creamy – eine kleine Geist“in“ mit verborgenem Potenzial



Die zuckersüße Miss Creamy kam im Juli 2022 mit ihren 6 Geschwistern von Privat zu uns. Sie ist die Einzige der sieben Schnuten, die noch kein Heim gefunden hat. Die kleine Lady bevorzugt es, wie ein Eremit zu leben. Sie steht recht spät auf und mag es gerne ruhig. Zu später Stunde möchte sie aber dennoch gerne in den Auslauf, um ein bisschen Spaß zu haben.



Für sie wäre daher ein Gehege mit direkter Anbindung an einen Auslauf, den sie zu jeder Zeit ohne Zutun des Körnchengebers

nutzen kann, ideal. Diese Haltung könnte möglicherweise ihr Verhalten und ihren Rhythmus positiv verändern.



Wirkliche Angst hat Miss Creamy nicht, sie nimmt Körnchen aus der Hand, wenn man sie antrifft, mag sich aber nicht anfassen lassen. Hektische und schnelle Bewegungen, insbesondere Hände, die von oben an sie herannahen, veranlasst sie zum Aufbruch in das sichere Häuschen. Ein Gehege mit Schiebetüren, bei dem man von vorne in das Reich des Hamsters „eindringt“, wäre in diesem Fall eine gute Wahl.



Miss Creamy ist genauso lieb wie sie aussieht und hat noch nie gebissen. Auch in einer Schrecksituation oder wenn sie sich bedrängt fühlt, nimmt sie lieber ihre Pfoten in die Hand um wegzulaufen, als in die Finger des Körnchengebers zu beißen.



Wer es mit viel Liebe und Geduld schafft, die Kleine auf sich einzustimmen, hat eine ganz tolle Hamsterin an seiner Seite.



In ihrem Steckbrief findest du nützliche Informationen zu den Bedürfnissen der jungen Dame.

Wenn die Süße direkt in dein Herz geschaut hat und du sie dir als Haustier vorstellen kannst, dann melde dich doch bei anni@hamsterhilfe-nrw.de.

Miss Creamy wohnt in Düsseldorf.

Folgende unserer Langzeitinsassen möchten außerdem diese Woche mit einem süßen Foto auf sich aufmerksam machen, um vielleicht im neuen Jahr einen Körnchengeber für sich zu gewinnen und ein schönes Heim zu finden:

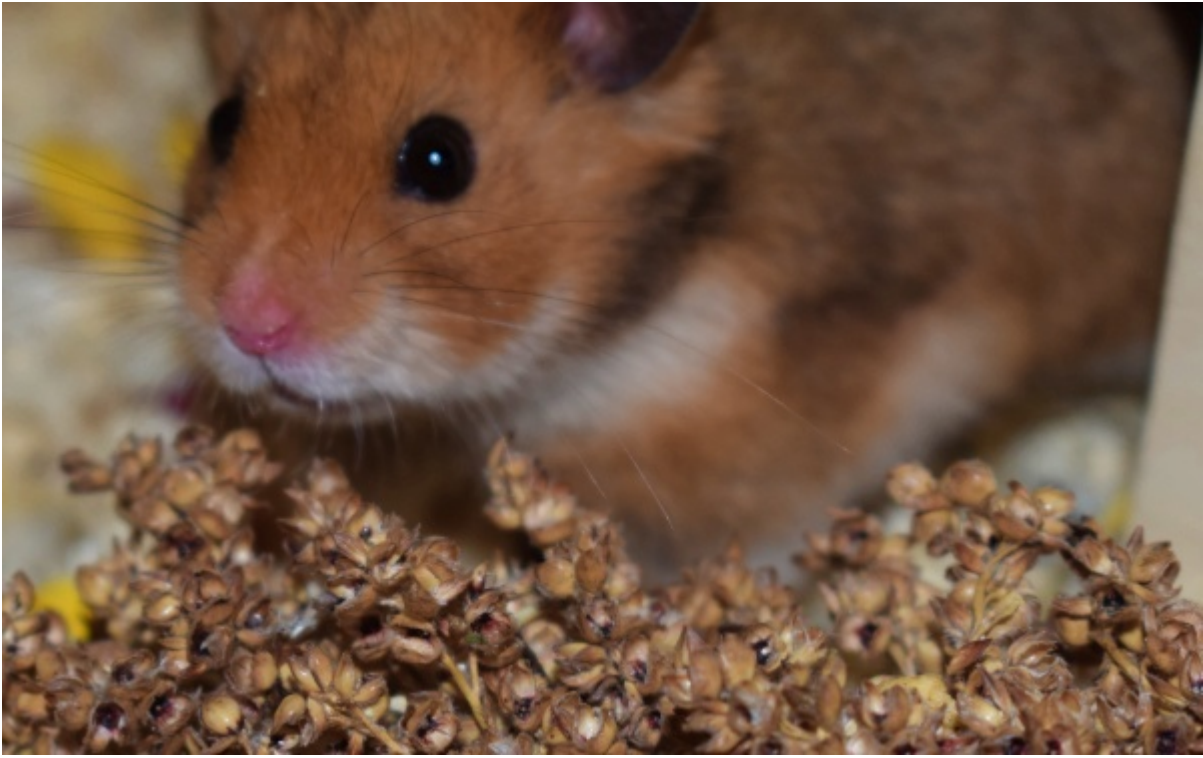
Berit in Alfter



Birga in Köln



Banju in Marsberg



Batja in Marsberg

