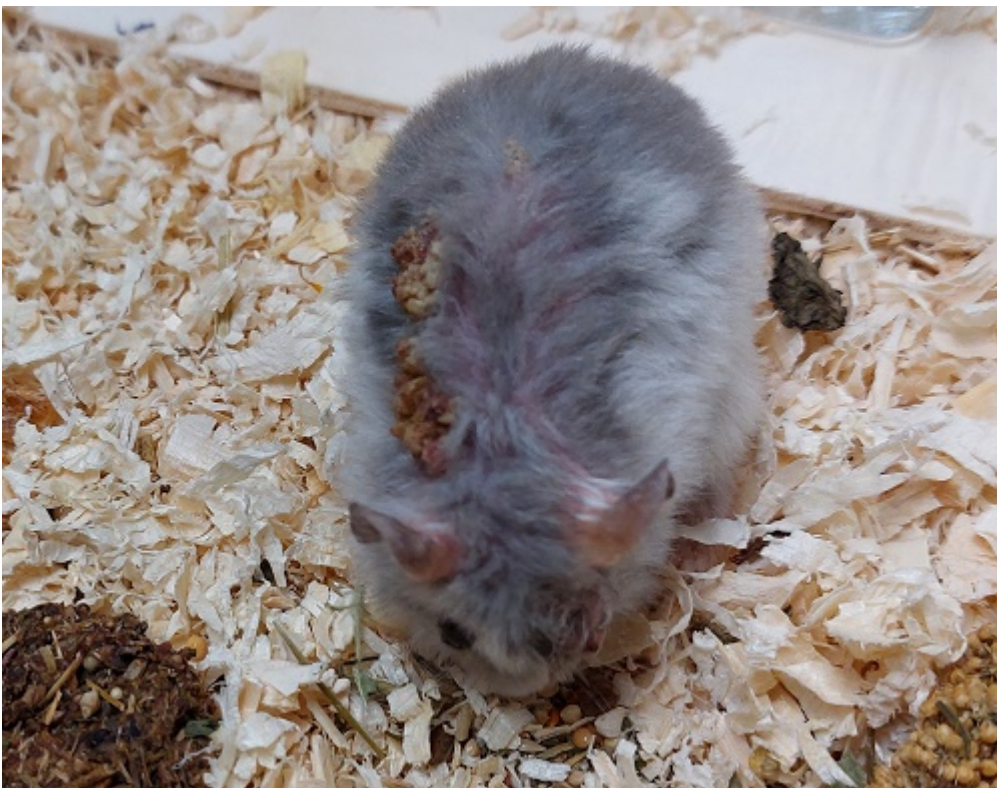


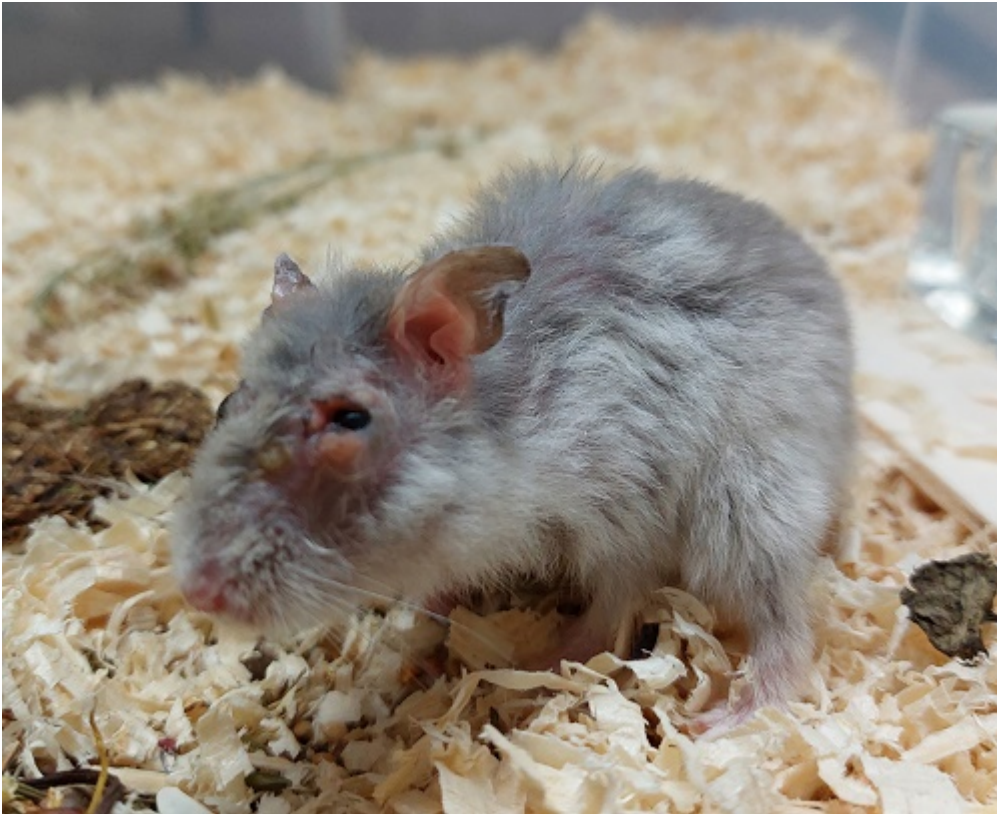
# Paten gesucht: Fipsy – Es kann nur besser werden

Ich möchte Euch Fipsy vorstellen.

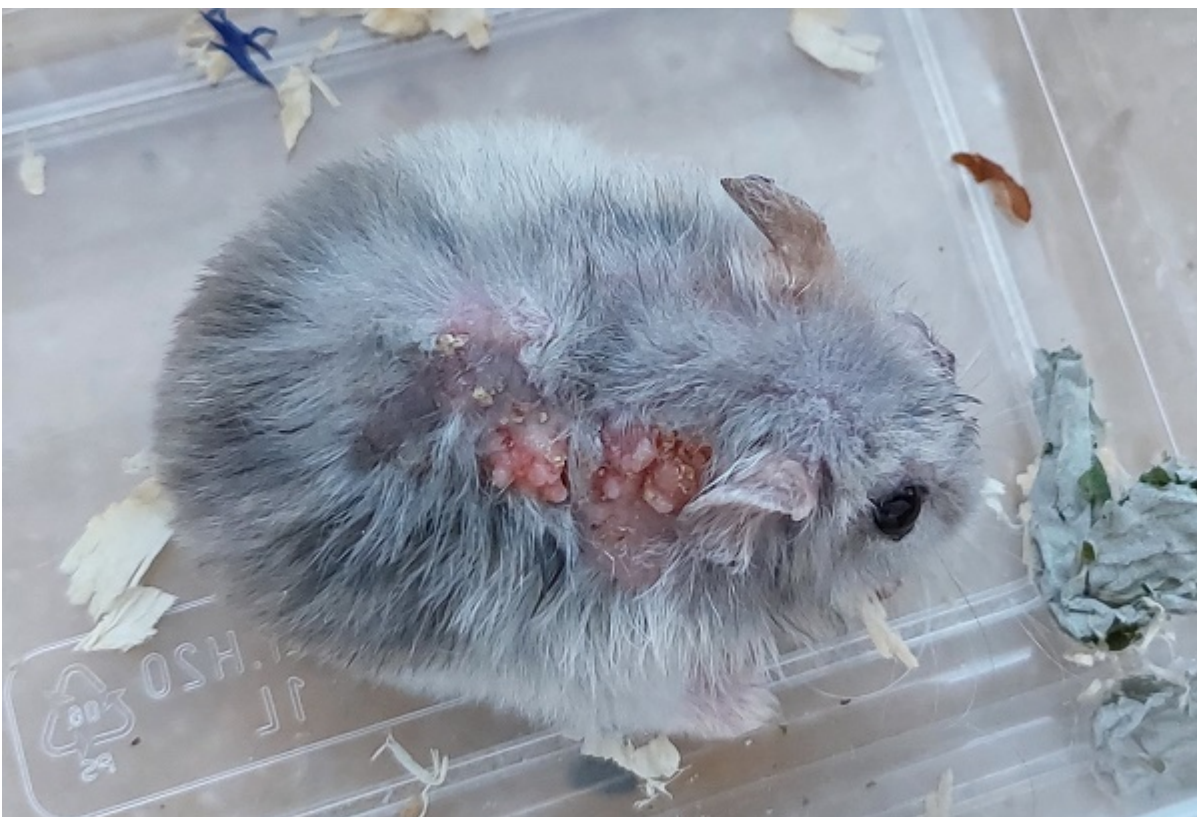
Sie stammt aus der Aufnahme „Am Anfang war die Kraft für ein neues Leben – die Patienten aus der „Hobbyzucht“-Aufnahme“

Bei der Aufnahme hatte Fipsy eine große „Verkrustung“ am Rücken und ein geschwollenes Auge. Außerdem wog sie nur 33 g.





Erfreulicherweise hat Fipsy gut an Gewicht zugelegt (aktuell: 40 g) und auch die Hautwucherungen haben sich sehr gebessert.



Da sie weiterhin Probleme mit dem Auge hat und nicht klar ist, ob die Hautwucherungen komplett ausheilen, darf sie als Dauerpflegling bei der Hamsterhilfe bleiben.

Wenn DU Fipsy auf ihrem weiteren Weg hier als Pate begleiten möchtest, melde dich gerne bei...pate@hamsterhilfe.de

oder schaut mal hier vorbei...pate@hamsterhilfe.de