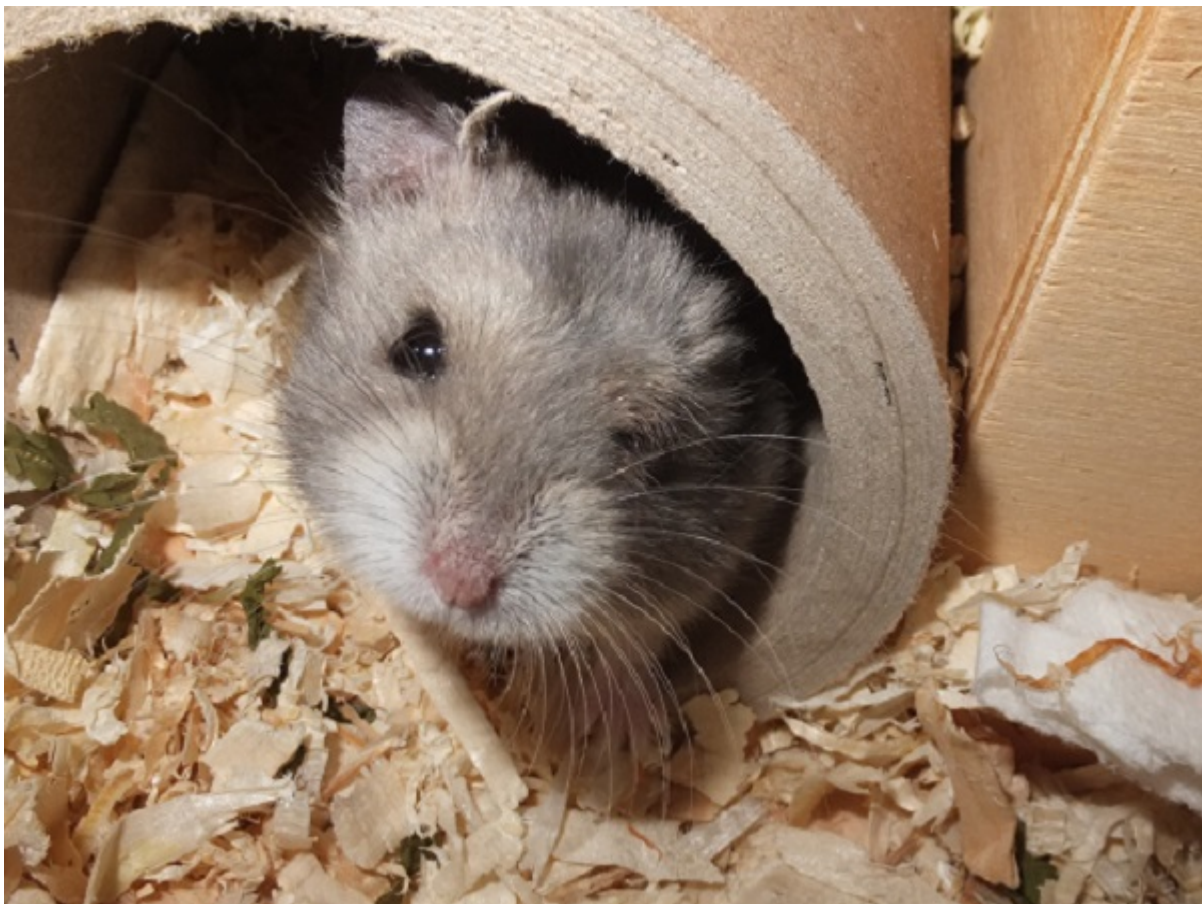


Paten gesucht: Krümelmonsterchen – Senior... na und?!

Hallo Du da,

ich bin Krümelmonsterchen – oder kurz gesagt, der Krümi!



Als ich beim Hamsterhilfe NRW e.V. ankam, hatte ich ein ganz doll entzündetes Auge und eine sehr hohe Trinkmenge.



Das Auge haben wir hier mit Medikamenten ganz gut in den Griff bekommen, wobei es leider nicht ganz ausheilt und immer mal wieder kommt, aber nie so schlimm, wie am Anfang. Mich stört es aber nicht, das ist das Wichtigste.

Die Trinkmenge ist nach der Futterumstellung auf Kipi Diabetesfutter und entsprechender „Diät“ auch wieder im grünen Bereich.

Da ich aber auch schon um die 2 Jahre alt bin, werde ich Dauerpflegling, so brauche ich jetzt nicht noch einmal umzuziehen und kann in meiner Pflegestelle bleiben.

Hier habe ich ein schönes Gehege bezogen und ein tolles Laufrad bekommen, was ich sehr mag.



Ich bin aufgrund meines Alters natürlich nicht mehr ganz so sportlich, bei mir läuft inzwischen alles etwas gemütlicher ab, aber ich bin öfters am Tag unterwegs und habe deshalb so

einiges zu erzählen.

Deshalb freue ich mich darauf, wenn ich ein paar Patentanten und Patenonkel bekomme.



Wenn Du mein Pate werden und weiterhin lesen möchtest, was ich so zu berichten habe, dann schreib bitte eine mail an:

pate@hamsterhilfe-nrw.de oder schau hier vorbei: Patenschaften

Bis bald,

Dein Krümi