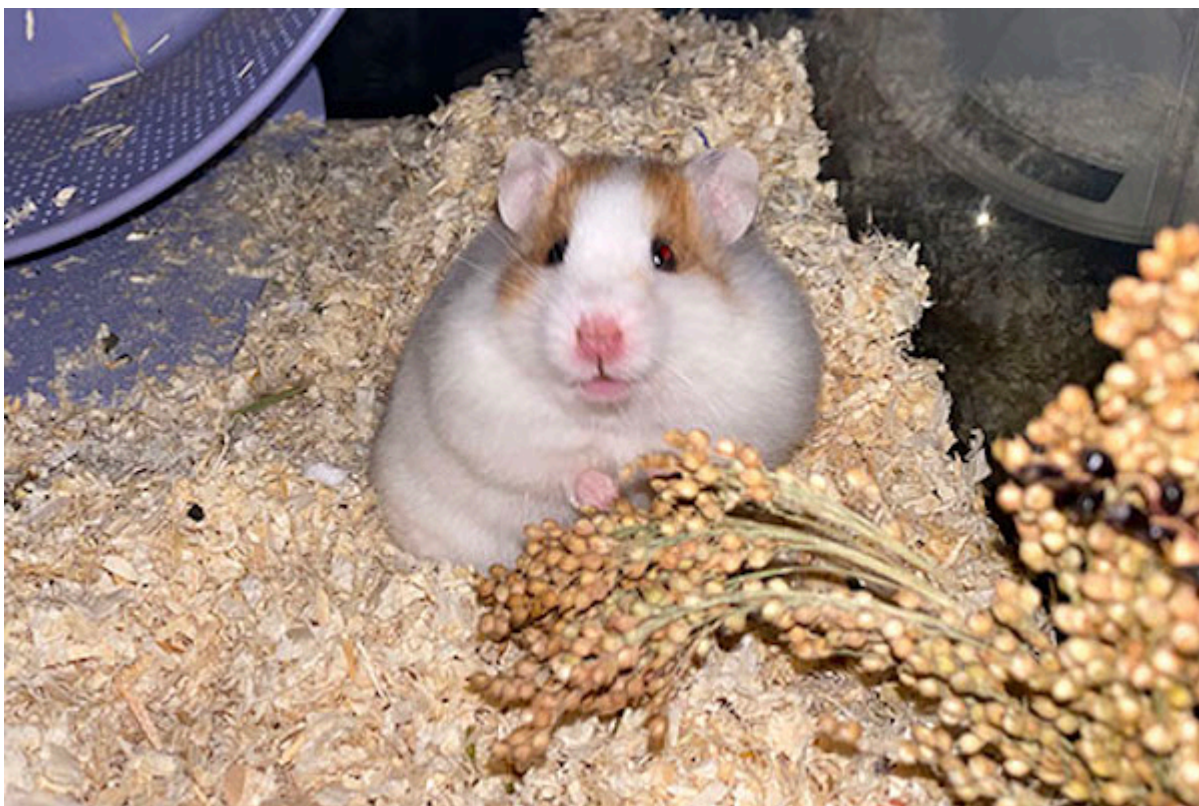


# 21.05.2022 Hamster der Woche: Älma – Findelkind sucht ein schönes Für-immer-Zuhause



## Hamster der Woche

Die hübsche Älma ist ein kleines Findelkind. Sie wurde freilaufend und natürlich mutterseelenallein in einem Garten gefunden. Vermutlich wurde sie ausgesetzt oder ist durch Unvorsichtigkeit des Halters entlaufen. Der aufmerksame Finder setzte sich nach erfolgloser Suche des Besitzers in der Nachbarschaft direkt mit uns in Verbindung.



Etwas durstig und hungrig kam Älma zu so sehr schnell in einer unserer Pflegestellen unter und wurde erst einmal gut versorgt, verwöhnt und durchgecheckt. Der Hamsterine geht es

aber glücklicherweise ausgesprochen gut. Trotz ihres vermutlich für sie aufregenden und vielleicht sogar beängstigenden Ausflugs ist sie überhaupt nicht scheu und nimmt bereits ab 20 Uhr am Geschehen teil.



Sie ist sehr aktiv und buddelt für ihr Leben gerne ihr Gehege um. Auslauf sollte daher für Älma ausreichend und täglich zur Verfügung stehen. Da sie recht zeitig auf den Beinen ist, ist dies leicht umzusetzen.





Älma liebt abwechslungsreiche Snacks und nimmt auch Kernchen aus der Hand. Die Fingerspitzen sollte man ihr allerdings nicht zu lange hinhalten. Hier und da probiert sie auch diese gerne. Grundsätzlich ist sie aber eine liebe und aufgeschlossene Hamsterdame.



Abhängig von ihrer Laune lässt Älma sich auch gerne mal streichen und an manchen Tagen sogar hochnehmen. Aber auch hierbei sollte man ihr die Finger nicht unbedingt vor die süße Schnute halten.



Wenn ihr Lust auf eine aktive Hamsterine mit viel Blödsinn im Kopf habt, schon etwas hamstererfahren seid und ein Gehege ab 6000 qcm (z.B. 120 cm x 50 cm) zur Verfügung habt, dann meldet euch doch bei Älmas Vermittlungsstelle unter [jani@hamsterhilfe-nrw.de](mailto:jani@hamsterhilfe-nrw.de). In ihrem Steckbrief könnt ihr euch vorab über die wichtigsten Vermittlungsvoraussetzungen erkundigen.

Älma wohnt in Mönchengladbach.

---

Hier möchte sich noch eine süße Fellnase in Erinnerung rufen. Miro wünscht sich schon so lange ein richtiges Zuhause.

Miro in Bremen bei Stuhr





Wusstet ihr, dass unsere Pfleglinge auch per Mitfahrgelegenheit auf Reisen gehen können? Interesse? Dann fragt einfach bei der Vermittlungsstelle des entsprechenden Hamsters nach. Die Kontaktdaten findet ihr in jedem Steckbrief auf unserer Homepage unter „Vermittlung“.