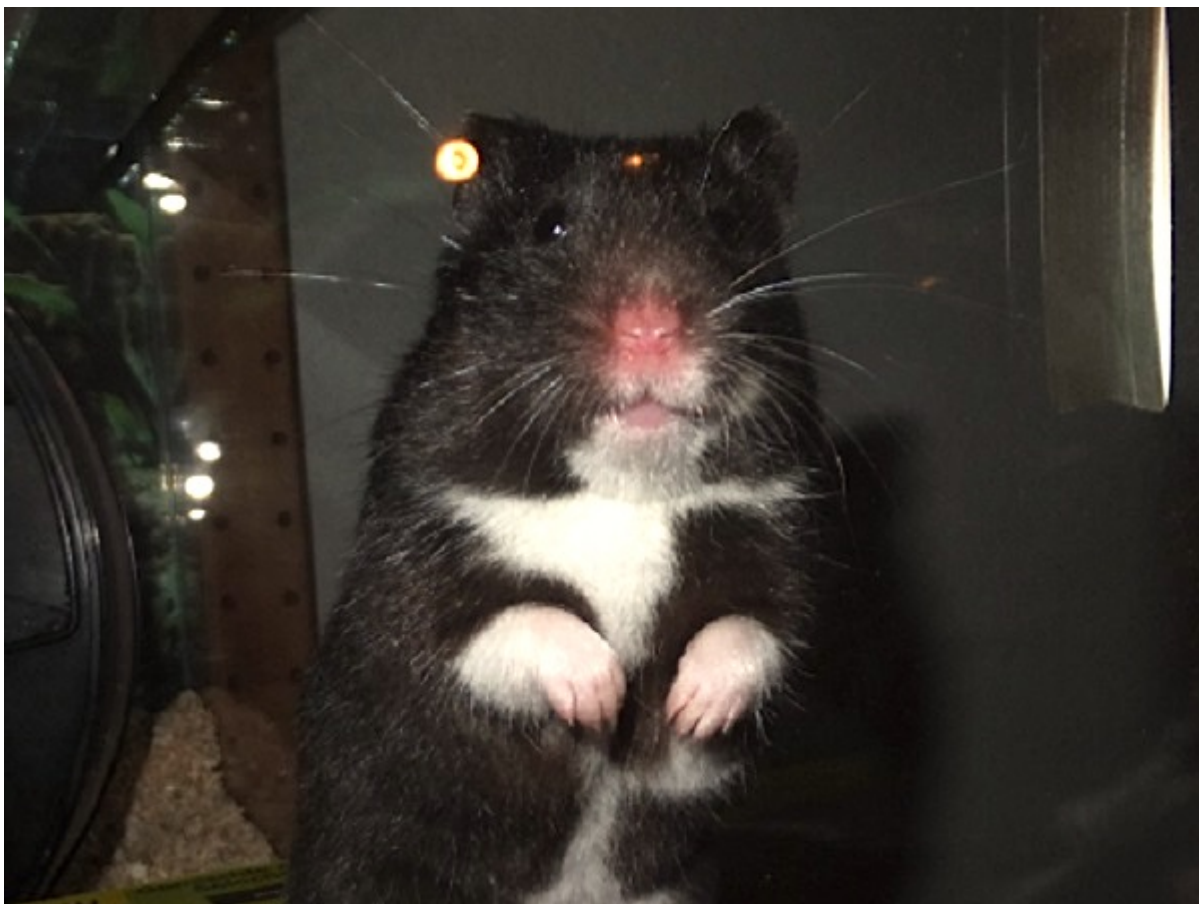


05.02.2022 Hamster der Woche: Shawna Schokolade – möchte viel Zuwendung von und Kontakt zu ihrem Menschen



Die schokosüße Shawna kam als kleines Baby mit ihren 11 Geschwistern im August aus einem privaten Haushalt zu uns und sucht immer noch ihren Körnchengeber, der mit viel Zeit für Spaß und Spiel bei ihr punktet.



Shawna Schokolade ist Ende Juli 2021 geboren und wer gerne ihre Babyfotos ansehen möchte, der kann sich beim Besuch ihres

Steckbriefes gerne einen Zuckerschok abholen.



Shawna liebt Menschen und somit auch den Kontakt mit viel Zuwendung und Abwechslung.



Die kleine Actionlady liebt außerdem lange Ausflüge in einem spannenden Auslauf. Am schönsten findet sie es, wenn dann ihr Körnchengeber bei den Abenteuern zuschaut und außerdem für Spaß und Beschäftigung sorgt.



Da die niedliche Schokoschnute sehr aktiv ist, wird sie in Gehege ab 6000 qcm vermittelt.

Ein Auslauf sollte für mehrere Stunden am Abend zur Verfügung stehen, damit das zappelige Energiebündel auf seine Kosten kommt.



Denn kommt Shawna mal zu kurz, feilt sie gerne mal ihre Zähnchen am Zubehör oder macht durch sportliche Übungen am Gehegeausgang deutlich, dass sie unbedingt und augenblicklich etwas erleben möchte.



Shawna ist also kein Hamster für den Ruheraum und würde sich vermutlich im Zentrum des häuslichen Geschehens am wohlsten fühlen. Ein Gehege mit frei zugänglicher Anbindung an einen Dauerauslauf wäre natürlich das Optimum.



Wer sich also über einen Hamster mit gleichbleibender Präsenz und freundlichem Wesen freuen würde, der sollte sich schnell mit Shawnas Vermittlungsstelle per Mail unter momo@hamsterhilfe-nrw.de in Verbindung setzten.



Shawna wohnt derzeit in Iserlohn.

Unsere Langzeitinsassen aus Shawnas Nachbarschaft:

Stella Stracciatella

Valea Vanille

Karli Karamell

Manon Macchiato

Karlo Knusperkeks

River Song

Und Shawnas Brieffreund aus Stuhr bei Bremen sucht auch ein
schönes Zuhause ☐

Miro