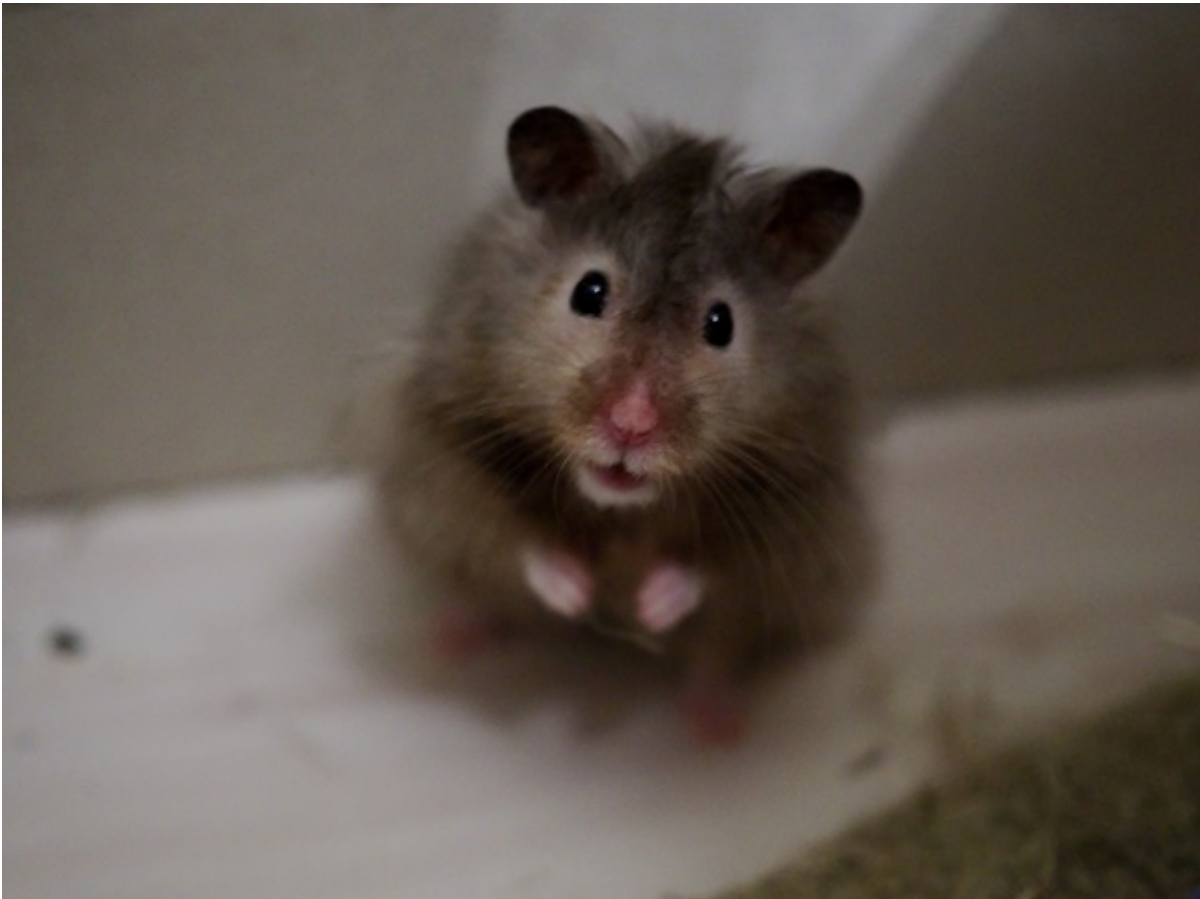


Paten gesucht: Luki – Da bleibt kein Auge trocken

Liebe Hamsterfreunde,

dieser süße Plüschmann ist Luki.



Lukis Eltern stammen aus einem größeren Notfall im letzten Jahr, der Süße wurde in einer unserer Pflegestellen geboren und hatte schnell ein schönes Zuhause gefunden. Wie das Leben manchmal so spielt, konnte der kleine Kerl nicht dort bleiben und ist mit Sack und Pack im August wieder zu uns zurück gezogen. Luki hat sich sofort super in seiner Pflegestelle eingefunden und konnte es sich so gemütlich auf die Suche nach einem neuen Zuhause machen.



Nach einiger Zeit bekam der Süße dann aber Probleme mit den Augen, sie tränen sehr stark und eins hatte sich dann auch entzündet. Leider scheint es nicht mit einer Behandlung getan zu sein, also gab's eine kleine Planänderung und der liebe Schatz bleibt jetzt einfach als Dauerpflegling im Hamsterhilfe NRW e. V.



Luki würde sich sicher sehr freuen, wenn ihr sein Leben weiter begleitet und ihn vielleicht sogar auch als Patentante oder Patenonkel unterstützen möchtet. Dann schreibt einfach eine Mail an pate@hamsterhilfe-nrw.de oder schaut hier vorbei: Patenschaften