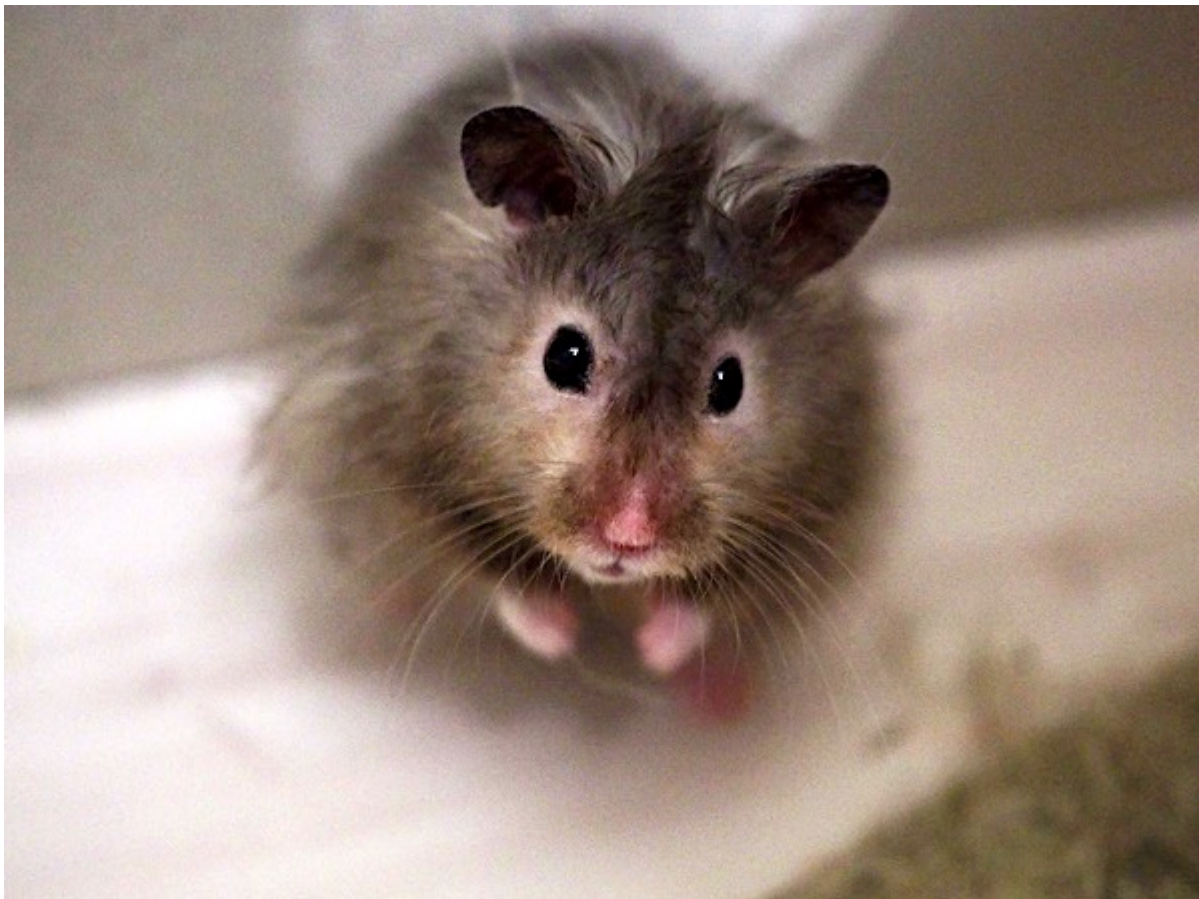


# 09.10.2021 Hamster der Woche: Luki – braucht eine zweite Chance



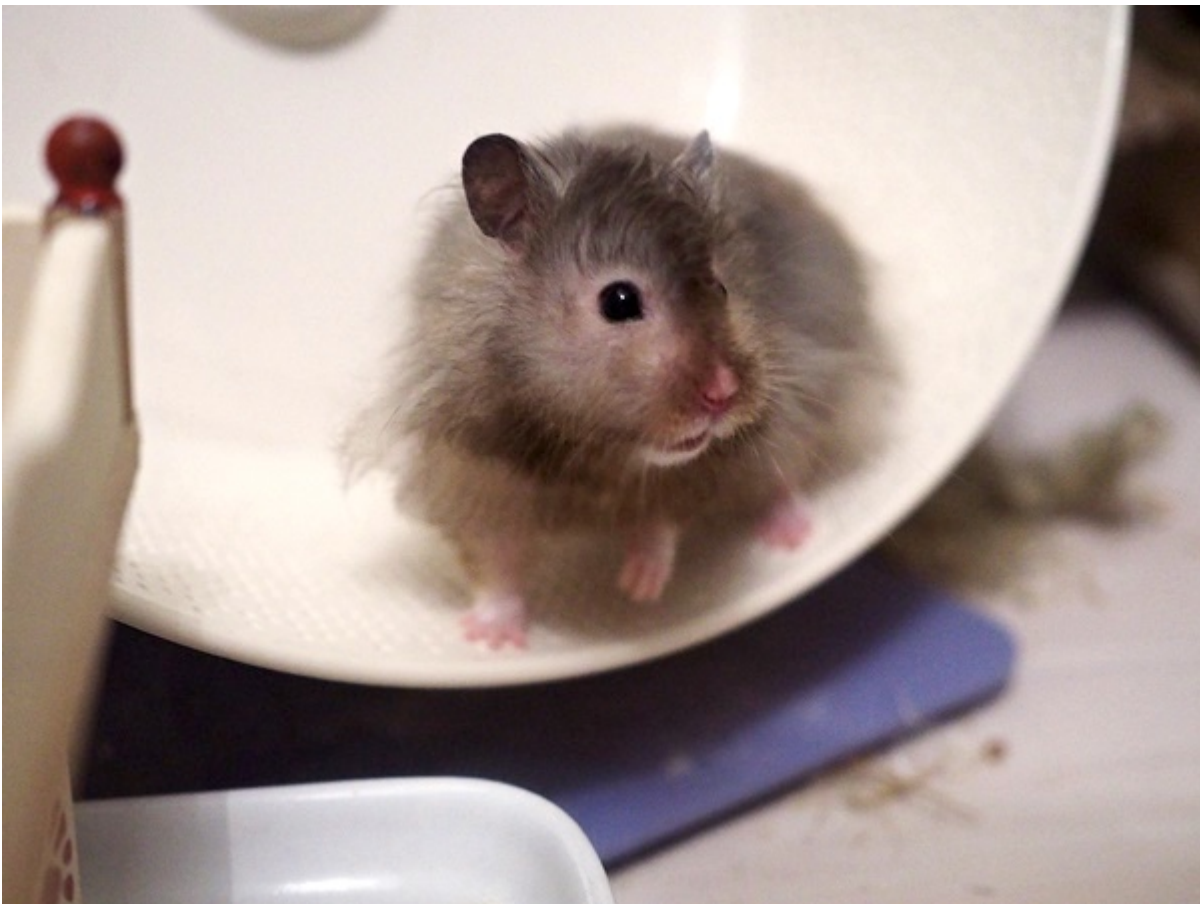
Lukis Mama kam am 08.04.2020 mit einer ganzen Horde Hamsterkollegen zum Hamsterhilfe NRW e. V., um ein neues und artgerechtes Zuhause zu finden. Der kleine Luki war zu diesem Zeitpunkt auch schon dabei. Allerdings befand er sich da noch im kleinen, immer größer werdenden Bäuchlein seiner Mama und hat am 17.04.2020 in einer unserer Pflegestellen das Licht der Welt erblickt.



Nach seiner Babyzeit fand Luki schnell ein eigenes Zuhause,

welches er am 29.08. dieses Jahres leider wieder verlassen musste. Seine Besitzer wandten sich schweren Herzens an uns und baten um Hilfe.

Nun ist der kleine Luki abermals auf der Suche nach einem schönen Zuhause und hofft, dass er nicht mehr allzu lange warten muss.



Das süße Zobelchen ist zwar kein Jungspund mehr, gehört aber noch längst nicht zum alten Eisen. Getreu dem Motto „in der Ruhe liegt die Kraft“, macht er in aller Seelenruhe und am liebsten direkt nach dem Aufstehen gegen 22 Uhr den Auslauf für mehrere Stunden unsicher.



Da der kleine Mann bereits auf großer Pfote gelebt hat, benötigt er ein Gehege von mindestens 7700 qcm mit zusätzlichem Auslauf oder eine Gehegegröße von 5000 qcm in Verbindung mit einem Dauerauslauf.



Luki ist futterzahn und lässt sich zum Gesundheitscheck problemlos hochnehmen und zwickt dabei nicht.

Ein angenehmer und lieber Zeitgenosse also, der bestimmt ganz schnell dein Herz erobert! Schau hier in seinem Steckbrief vorbei und melde dich bei seiner Vermittlungsstelle [nise@hamsterhilfe-nrw.de](mailto:nise@hamsterhilfe-nrw.de), um mehr über Luki zu erfahren.



---

Unsere Neuzugänge bei den Langzeitinsassen:

**Gelsenkirchen** Hybridenweibchen „Lucinda“, Wildfarben, geb. Anfang Februar 2021 (152/21) in Gelsenkirchen

**Marl** Hybridenweibchen „Iska“, Saphir, geb. erstes Quartal 2021 (145/21) in Marl

**Marl** Hybridenmännchen „Laszlo“, Saphir, geb. erstes Quartal 2021 (149/21) in Marl

Sie freuen sich ebenfalls über euren Besuch ☐