

# Paten gesucht: Jella – einfach ganz lieb

Hallo,

hier stellt sich nun auch Jella gerne einmal bei euch vor.

Vielleicht kennt ihr die Kleine ja noch aus dem Campbellprojekt ...



Bis vor einiger Zeit lebte Jella noch ganz lieb mit ihren Schwestern zusammen.

Dann kam es ganz plötzlich zu gezanke (vorher war immer alles friedlich) und die Gruppe brach auseinander.

Da speziell Jella von ihren Schwestern auf einmal „nicht mehr gemocht“ wurde,

könnte es sein, das bei der Kleinen etwas im argen ist.

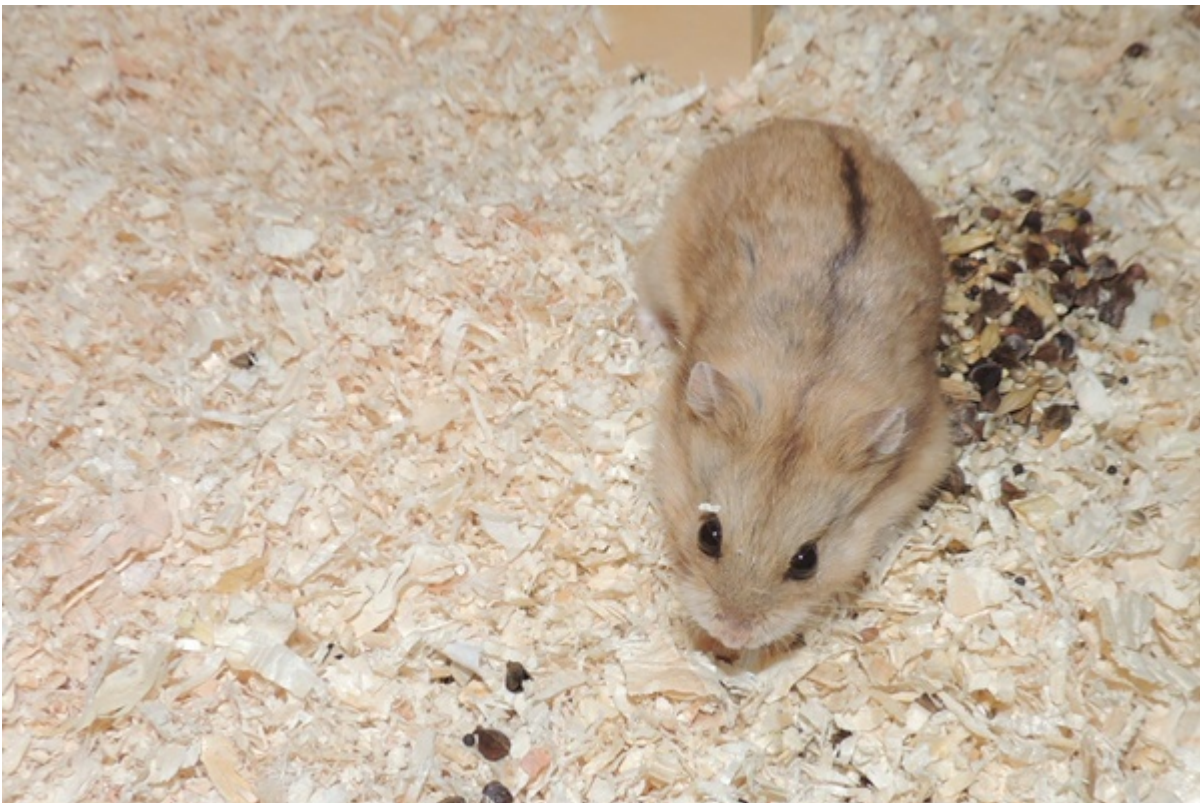
Sie ist auch bei gleichem Gewicht „zarter“ geworden.

Da wir nicht wissen, ob eventuell etwas gesundheitliches dahintersteckt, haben wir uns

entschlossen, das Jella als Dauerpflegling bei der Hamsterhilfe bleiben kann.

Die Kleine würde sich bestimmt freuen,

wenn sich Paten finden, die sie ein Stück auf ihrem Weg begleiten.



Bei Interesse sendet gerne eine Mail an:

[pate@hamsterhilfe-nrw.de](mailto:pate@hamsterhilfe-nrw.de) oder schaut hier vorbei:  
Patenschaften

Bis demnächst – eure Jella