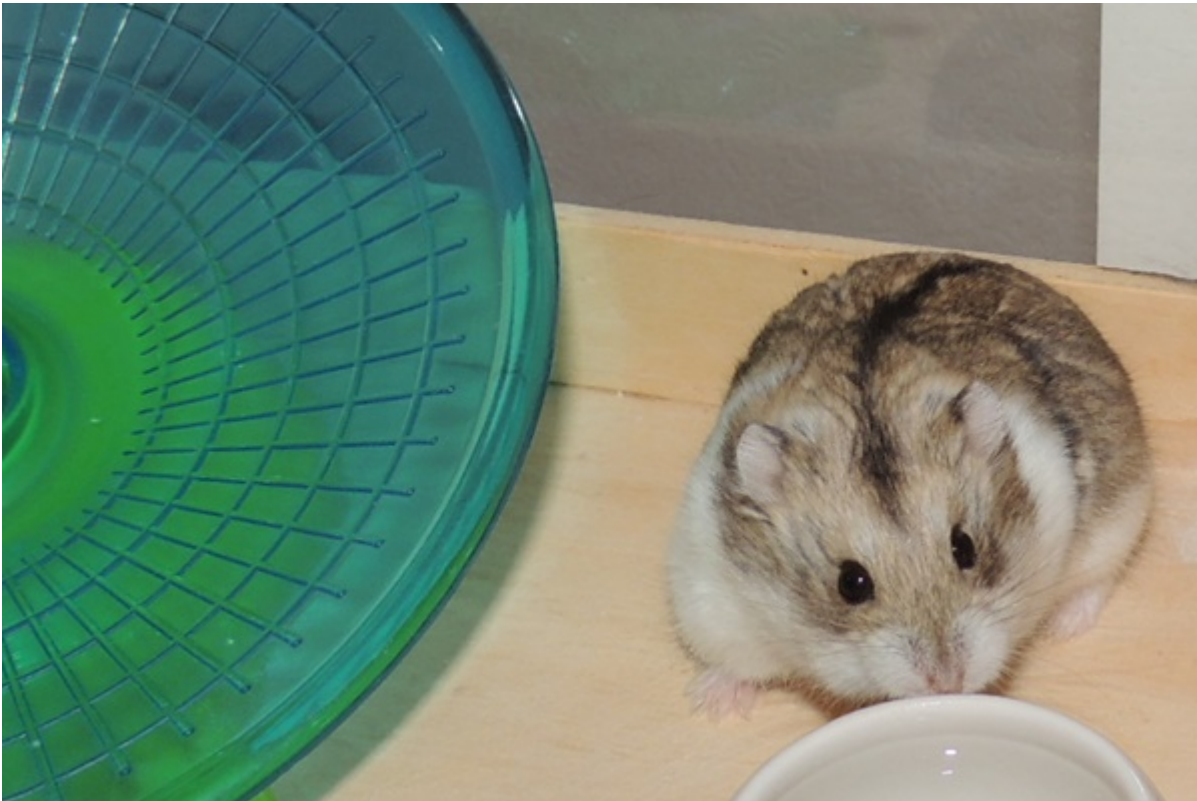


# Paten gesucht: Jive – kleiner Mann mit großem Durst

Hallo zusammen,

hier ist Jive – ein kleiner Hamsterboy den ihr vielleicht noch von anderer Stelle kennt.



Jive hat nämlich erst ein eigenes Heim gesucht.

Doch leider haben wir dann feststellen müssen, das da was nicht in Ordnung ist.

Er hat plötzlich angefangen ganz viel zu trinken....

Tja – was sollen wir sagen – der kleine Mann hat Diabetes.

Er bekommt schon spezielles Futter und wir schauen, das es hoffentlich ein wenig

besser wird. Aufgrund dessen bleibt der Kleine nun als Dauerpflegling bei der Hamsterhilfe.



Jive würde sich bestimmt freuen, wenn ihn vielleicht Paten ein Stück begleiten würden.

Falls ihr Lust habt schreibt einfach an: [pate@hamsterhilfe-nrw.de](mailto:pate@hamsterhilfe-nrw.de) oder schaut hier : Patenschaften