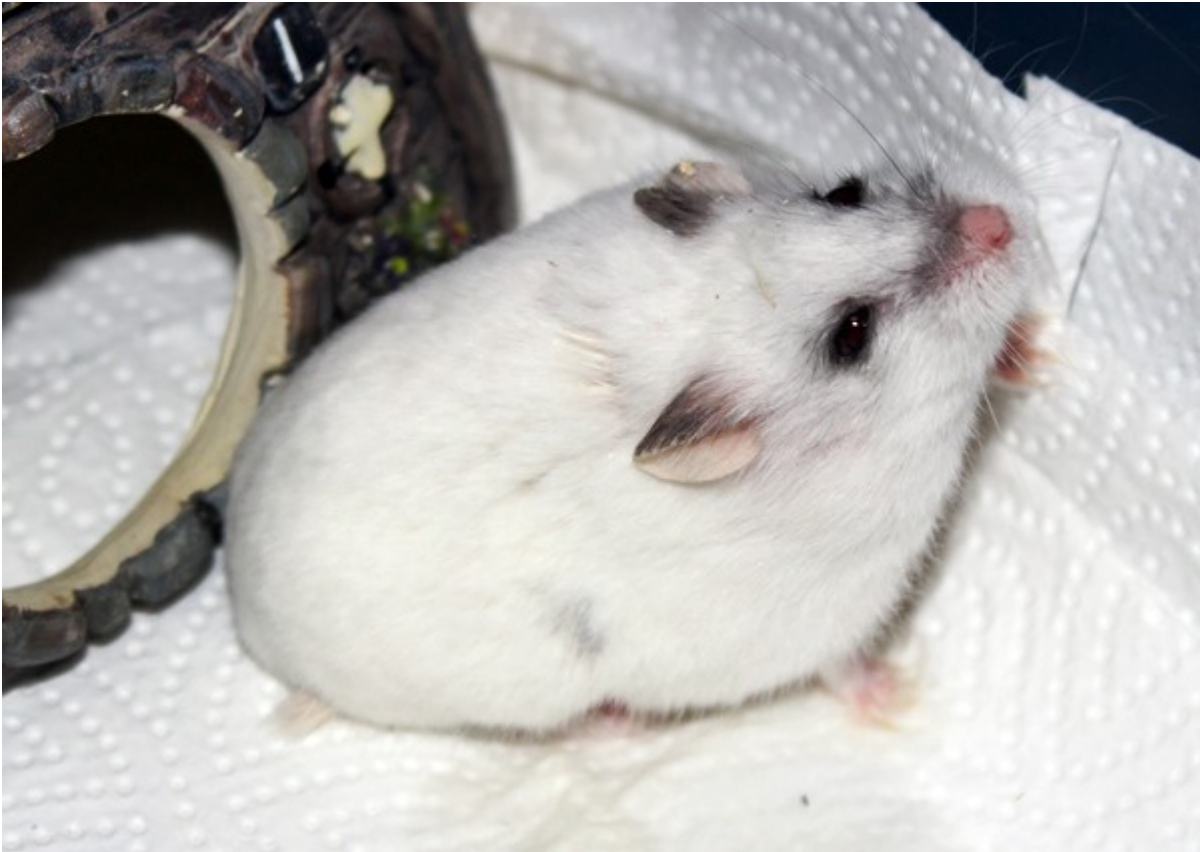


# Aufnahme 12.08.2021: ein Zwerg aus dem Tierheim Essen

Das Tierheim Essen bat uns um Aufnahme eines Zwerges. Die Kleine zeigt Auffälligkeiten um Gangbild, kippt zur Seite weg. Das lässt neurologische Probleme vermuten, die zunächst abgeklärt werden.

Sie wird sich dann zeitnah als Dauerpflegling vorstellen.





**Update 13.08.2021:**

Leider haben sich die neurologischen Probleme der Zwergin seit gestern massiv verschlechtert, sodass wir mit dem Tierarzt entschieden haben sie gehen zu lassen. Eine gute Lebensqualität zu erreichen wäre leider nicht möglich gewesen